

xella

Costruire
il futuro, oggi

Vol. 01



xella



Indice

00	Introduzione		pag. 04
01	Uptown Torino	Gruppo Building	pag. 06
02	Villa 2x2 Marconi	Studio Giola	pag. 10
03	Nicole 340	Cos.Fer Immobiliare	pag. 14
04	Scuola Elementare Rodari	Ing. Pesaresi	pag. 18
05	Ospedale San Cataldo	COM Scarl	pag. 20
06	Stone House	Edilcoral	pag. 24
07	Residenza Prampolini Uno	Parolo Group	pag. 28
08	Villa di Laguna	Alberto Antoni	pag. 30
09	Villa a Cipressa	Arch. Marocco	pag. 34
10	Progetto Noe4	Studio Giola	pag. 38
11	Complesso Sub Area B	Ellebi Costruzioni	pag. 42
12	Sede Rossi Costruzioni	Rossi Costruzioni	pag. 46
13	Eco2House	Arch. Gianni Izzo	pag. 50
14	Casa a Roccamare	Arch. Cerrai	pag. 54
15	RSD Casa dei Ragazzi	Borio Mangiarotti	pag. 58
16	Torri Rialdoli	Ellebi Costruzioni	pag. 62
17	The Nest	Crisma Group	pag. 64
18	Rifugio Boè	Fanti Group	pag. 68
19	Palazzo Trecate	LL Italia	pag. 72
20	17024 Varigotti	Gruppo Building	pag. 76
21	House 11	Arch. Paolo Florio	pag. 80
22	Palazzo seicentesco	Ing. Marco Arata	pag. 84

00

Costruire il futuro, oggi

Come CEO di Xella Italia, vivo ogni giorno la consapevolezza che l'edilizia non sia soltanto un settore produttivo, ma il luogo in cui prende forma il nostro modo di abitare il pianeta. In un'epoca segnata dal cambiamento climatico e dalla necessità di ridurre i consumi e migliorare l'efficienza del patrimonio edilizio, costruire o riqualificare non significa più semplicemente "realizzare edifici", ma **contribuire in modo concreto a un futuro sostenibile**.

Questa visione nasce da una convinzione profonda: migliorare la vita delle persone attraverso materiali naturali, sicuri, capaci di ridurre l'impatto sull'ambiente e di elevare il comfort e il benessere abitativo.

Ytong incarna pienamente questa filosofia. Ogni blocco unisce leggerezza, resistenza e una capacità unica di isolamento, consentendo di costruire edifici che consumano meno energia e che generano valore nel tempo, per le persone e per le comunità. Vuol dire scegliere un sistema costruttivo che guarda lontano, trasformando il cantiere in un investimento sulla qualità della vita.

Multipor completa questo percorso con la stessa coerenza. Riqualificare il patrimonio esistente è una responsabilità verso le generazioni future: significa dare nuova vita agli edifici, ridurre gli sprechi, contenere le emissioni e accompagnare le città in una trasformazione rispettosa e intelligente. Multipor rende possibile tutto questo, restando fedele ai principi che guidano Xella: salubrità, durabilità e sostenibilità reale.

Il nostro approccio va oltre un sistema costruttivo completo. Rappresenta un concetto di edilizia capace di custodire risorse, ridurre gli sprechi e generare valore condiviso. Una visione che coltiviamo ogni giorno attraverso la formazione e il dialogo continuo con chi progetta, costruisce e vive gli spazi.

I **progetti** raccolti in questo book sono **testimonianze concrete** di ciò che significa costruire responsabilmente. Raccontano case, scuole, centri culturali, edifici nuovi ed edifici rigenerati: ognuno rappresenta un tassello del futuro che vogliamo contribuire a costruire.

Sfogliando queste pagine troverete ciò che ci guida: la passione per materiali che rispettano la vita, la fiducia nell'innovazione come alleata dell'ambiente, la volontà di lasciare un segno positivo.

Questo libro è il nostro invito a credere che **costruire in modo responsabile** non sia soltanto possibile, ma debba essere il nostro lascito alle generazioni future.

We are building a sustainable world. We are Xella.



Ing. Marco Paolini - CEO Xella Italia

Uptown Torino

Complesso residenziale certificato CasaClima a Torino

01

Progettista:
Studio BP+P -
Boffa Petrone & Partners

Impresa costruttrice:
Gruppo Building

Luogo:
Torino

Prodotti utilizzati:

- blocchi Thermo da 30 cm
- nastro di rinforzo Ytofor
- architravi Ytong

Uptown Torino è un edificio residenziale di nuova generazione, immerso nel verde delle colline torinesi e al tempo stesso in dialogo diretto con il centro città: a soli 7 minuti a piedi dalla Gran Madre, 10 minuti da Piazza Vittorio e 25 minuti dalla stazione di Porta Nuova.

Il progetto nasce dalla riconversione dell'ex struttura dell'ordine La Salle di Villa San Giuseppe, che dal 1972 ha ospitato generazioni di studenti universitari. La nuova configurazione prevede quattro piani fuori terra che accolgono 21 appartamenti, distribuiti su una superficie complessiva di 4.500 m².



©Photocredit Piero Ottaviano

Uptown Torino

Murature esterne
con il Sistema Ytong



Progetto vincitore
del prestigioso Premio della Giuria dei
CasaClima Awards 2024.



“Il beneficio principale dato dal sistema Ytong è sicuramente quello di poter gestire con un solo prodotto dello spessore adeguato l'intera partizione esterna, senza l'utilizzo di cappotto esterno e controparete interna.”

Arch. Luca Petrone, Co-founder dello studio di progettazione Boffa Petrone & Partners, Gruppo Building

Gruppo Building

Il Gruppo Building e lo studio BP+P sono attivi in particolare a Torino e a Milano, dove sono stati realizzati numerosi complessi residenziali e opere di riqualificazione di interi quartieri.



La residenza è stata progettata e realizzata secondo un approccio sostenibile, con particolare attenzione all'impatto ambientale. Al suo interno trovano spazio servizi privati e funzioni in cohousing, pensati per rispondere alle esigenze abitative più attuali e contemporanee.

Nel luglio 2023 Uptown Torino ha ottenuto la certificazione CasaClima, attestando il suo ridotto fabbisogno energetico e l'elevato livello di comfort abitativo, raggiunti nel pieno rispetto dell'ambiente.



Pareti esterne: blocchi Ytong Thermo spessore 30 cm

Rinforzo strutturale: nastro Ytofor integrato nelle murature per aumentare la resistenza ai carichi dinamici

Aperture: architravi Ytong



©Photocredit **Piero Ottaviano**

Villa 2x2 Marconi

Geometria ed efficienza energetica
a servizio dell'architettura

02

Progettista: Ing. Marco Giola e Arch. Valentina Chinosi
– Studio Giola
Michele Bonizzioni – MB Termotecnico

Luogo: Inveruno (MI)

Prodotti utilizzati:

- Blocchi Climagold da 48 cm
- Multipor M3
- Ytong Y-PRO da 10/12 cm
- Blocchi Ytong Y-ACU
- Multipor X702

Nel cuore di Inveruno, nell'area ovest di Milano, sorge Villa 2X2 Marconi, una residenza innovativa concepita come un'unica villa monofamiliare pensata per ospitare due nuclei familiari.

Il concept si basa su due assi ortogonali che suddividono lo spazio in quattro ambiti (2x2): le zone giorno rivolte verso la strada e le zone notte orientate verso l'interno. I diversi ambienti sono collegati da volumi di connessione che ospitano ingressi e collegamenti verticali.



©Photocredit Luca Calcaterra

Villa 2x2 Marconi

Murature esterne e pareti divisorie interne con il sistema completo Ytong



"Il sistema Ytong, all'interno del progetto 2x2 Marconi, ci ha permesso di mitigare al meglio numerosi ponti termici costruttivi grazie a una delle sue caratteristiche base, ovvero l'isolamento omogeneo e multidirezionale del blocco."

Studio Giola

Dal 1978 lo Studio Giola sviluppa progetti integrati con attenzione all'aspetto architettonico, alla sostenibilità, efficienza energetica e comfort, accompagnando il Committente dalla richiesta iniziale fino alla conclusione dell'opera.



©Photocredit Luca Calcaterra



©Photocredit Luca Calcaterra

Superficie residenziale: 330 m²
 Volume complessivo: 1.000 m³
 Progettazione: 2020
 Realizzazione: 2021-2022



Per la Villa 2X2 Marconi è stato adottato il sistema completo Ytong. Le **murature esterne** sono realizzate con blocchi Climagold da 48 cm, abbinati ai pannelli Multipor M3 per la correzione dei ponti termici legati alla struttura in cemento armato. Le **partizioni interne** utilizzano blocchi sottili Ytong Y-PRO da 10/12 cm o, in presenza di specifiche esigenze acustiche, i blocchi Ytong Y-ACU nelle stesse dimensioni. La scelta di un sistema omogeneo ha semplificato le **finiture interne ed esterne**, realizzate con la malta Multipor FIX X702.

Grazie a queste soluzioni, l'edificio ha raggiunto la classe energetica A4.



©Photocredit Luca Calcaterra



Residenza Nicole 340

Edificio residenziale plurifamiliare nella città di Bari

03

Impresa costruttrice:
Cos.Fer Immobiliare S.r.l

Luogo:
Bari

Prodotti utilizzati:

- Blocchi Climaplus e Climagold
- Blocchi Y-Acu
- Ytong FIX N202

Residenza Nicole 340 è un edificio residenziale plurifamiliare articolato su tre piani fuori terra e un livello interrato destinato ad autorimessa, ubicato nella città di Bari.

Il progetto si distingue per i giardini verticali che caratterizzano le facciate, per gli ampi spazi verdi con diverse essenze arboree e per l'adozione di impianti tecnologici ad alte prestazioni.

Residenza Nicole 340

Murature esterne e pareti divisorie interne
con il sistema completo Ytong



Cos.Fer Immobiliare S.r.l.

La Cos.Fer Immobiliare S.r.l. nasce nel 2015 dalla fusione delle due aziende facenti capo ai fratelli Ferrulli Emanuele e Ferrulli Nicola. I Fratelli Ferrulli hanno iniziato la loro attività nel campo edile a partire dagli anni '70 e oggi la Cos.Fer Immobiliare S.r.l. è in grado di soddisfare qualsiasi richiesta della propria clientela, sia essa di carattere pubblico o privato, garantendo sempre un elevato standard qualitativo.



Murature esterne:
blocchi Ytong
Climaplus e Climagold

Divisori interni:
blocchi Ytong Y-Acu

Posa: malta collante
Ytong FIX N202



La Residenza Nicole 340 è stata progettata secondo criteri di sostenibilità ambientale, con un focus sul contenimento dei consumi energetici.

L'edificio risponde agli standard del Protocollo Itaca Puglia per la Sostenibilità Ambientale degli Edifici, raggiungendo un punteggio pari a 2,77.

Scuola elementare Rodari

Riqualificazione energetica di una scuola elementare in provincia di Rimini

Progettista:
Ing. Sergio
Pesaresi

Luogo:
Rimini

Prodotti
utilizzati:
• Multipor



"Il pannello isolante minerale traspirante Multipor di Xella ha soddisfatto a pieno tutte le stringenti esigenze di progetto, configurandosi come soluzione perfetta sia dal punto di vista prestazionale, tecnico ed economico."

Ing. Sergio Pesaresi

Progettista di case passive accreditato presso il PHI-Ita, Esperto in Edilizia Sostenibile (certificato da Certing secondo lo standard ISO UNI EN 17024), consulente esperto e docente nei corsi ufficiali CasaClima, fondatore dello studio di progettazione di architettura eticosostenibile logicagotica.



La Scuola Elementare Rodari di Rimini, situata in un contesto urbano densamente edificato e punto di riferimento sociale per il quartiere, è un complesso del 1977 composto da un corpo scolastico e da una palestra collegati da una tettoia.

Il progetto di riqualificazione ha puntato su un involucro altamente performante per ridurre il fabbisogno energetico e migliorare il comfort interno.



Per l'isolamento dall'interno delle aule della scuola poste al piano terra al di sotto dei due terrazzi (in questo caso abbinati a controsoffitto in lana di roccia) e della palestra, sono stati utilizzati pannelli minerali Multipor dello spessore di cm 24.

L'intervento è stato studiato per preservare l'aspetto architettonico originario, mantenendo le caratteristiche formali e distributive dell'edificio.



Ospedale San Cataldo

Realizzazione di una nuova struttura ospedaliera a Taranto

Impresa costruttrice:
Debar Costruzioni
Edil Co.
COM Scarl

Prodotti utilizzati:

- blocco Ytong
Climagold

Luogo:
Taranto

Il nuovo ospedale San Cataldo di Taranto rappresenta un'infrastruttura strategica per la città e per l'intera regione Puglia. Progettato secondo criteri di sostenibilità, sicurezza e alta efficienza energetica, il complesso adotta soluzioni impiantistiche e tecnologiche di ultima generazione.

La struttura copre circa 200.000 m² ed è articolata in cinque blocchi su quattro livelli. Ospita 715 posti letto, 70 ambulatori, 28 sale diagnostiche, 19 sale operatorie, oltre 2.200 posti auto e un eliporto, inseriti all'interno di un grande parco attrezzato di oltre 220.000 m².

Ospedale San Cataldo

Murature esterne e pareti divisorie interne
con il sistema completo Ytong



Per le principali murature esterne è stato scelto il blocco Ytong Climagold. Le sue caratteristiche – leggerezza, resistenza e elevate prestazioni termoisolanti – hanno contribuito a ottimizzare costi, tempi e gestione del cantiere, semplificando le fasi operative.

Stone House

Efficienza energetica certificata ai massimi livelli

06

Progettista:
Geom. Massimo Bertolin

Impresa costruttrice:
Edilcoral S.r.l.

Luogo:
Marostica (VI)

Prodotti utilizzati:

- Blocco Ytong Climagold da 40 cm
- Multipor M3
- Y-PRO da 10 cm

A Marostica, in provincia di Vicenza, sorge Stone House, una villa unifamiliare realizzata con tecnologie e materiali ad alte prestazioni. L'edificio, sviluppato su tre livelli per una superficie di 550 m² e un volume di 1.650 m³, è stato costruito con sistema a telaio e ha ottenuto la certificazione energetica in Classe A4.

Grazie all'impiego dei blocchi Ytong e dei pannelli isolanti Multipor, il progetto si distingue per l'elevato comfort interno, l'ottimo isolamento termico e il ridotto impatto ambientale, confermando l'efficacia di soluzioni costruttive innovative e sostenibili.



©Photocredit Luca Calcaterra

Stone House

Murature esterne e pareti divisorie interne con il sistema completo Ytong



©Photocredit Luca Calcaterra



“Oltre alle elevate proprietà termoisolanti dei blocchi, che permettono di realizzare murature monostrato eliminando il bisogno di un cappotto, il sistema Ytong riduce molto le tempistiche delle lavorazioni, consentendo di realizzare le murature degli edifici in tempi brevi.”

Geom. Jessica Cortese

Edilcoral S.r.l.

La realizzazione di Stone House è stata affidata all'impresa Edilcoral di Cortese Anders, attiva dal 1993 nel settore delle costruzioni edili di alta qualità. Grazie a un'esperienza consolidata e a una costante innovazione tecnologica, Edilcoral ha saputo garantire la massima attenzione ai dettagli e alle esigenze del committente.

Sistema costruttivo adottato

Murature esterne: blocchi Ytong Climagold da 40 cm

Correzione ponti termici: pannelli Multipor M3

Tramezzature interne: Ytong Y-PRO da 10 cm

Plus tecnici: elevata prestazione termica, facilità di posa, risoluzione puntuale delle criticità legate ai ponti termici.



©Photocredit Luca Calcaterra

Residenza Prampolini Uno

42 unità immobiliari di grande pregio a Novate Milanese (MI)

Impresa costruttrice:
Parolo Group

Luogo:
Milano

Prodotti utilizzati:

- blocco Ytong Climagold da 40 cm



"Il nostro committente vuole prima di tutto il rispetto dei tempi di consegna e il sistema monostrato Ytong ci permette di raggiungere l'obiettivo. Inoltre, il cliente cerca il comfort termico e acustico, la sicurezza e la resistenza al fuoco: tutti aspetti che i blocchi Ytong sono in grado di assicurare."

Giulio Parolo, Managing Director di Parolo Group

Parolo Group

Holding milanese che dal 1965 integra sviluppo economico e sostenibilità attraverso un ecosistema di aziende specializzate che operano nel rispetto dell'ambiente e delle comunità locali. L'utilizzo esclusivo di fornitori italiani sostiene l'eccellenza manifatturiera nazionale, mentre l'approccio che pone il cliente al centro di ogni progetto permette di offrire esperienze abitative eccezionali.

A Novate Milanese è stato realizzato il complesso residenziale "Residenza Prampolini Uno", composto da 42 unità abitative caratterizzate da finiture di pregio, costi di gestione contenuti e spese condominiali ridotte. Le residenze includono box di diverse tipologie, ampi giardini, porticati, terrazzi e ampie superfici vetrate. L'intervento è inserito in un contesto rigenerato, completato da due nuovi parchi e da un percorso ciclabile che, sul lato nord, conduce alla stazione tramite un nuovo ponte ciclopedonale.



Sistema costruttivo adottato

Murature di tamponamento esterne:
blocchi Ytong Climagold da 40 cm

Plus tecnici: elevato isolamento termico, traspirabilità, peso e spessore contenuti che riducono i carichi sulla struttura portante





Villa di Laguna

Un progetto in armonia fra architettura e ambiente

Progettista:
Alberto Antoni &
Daniela Pozza Architetti

Luogo:
Provincia di Venezia

Prodotti utilizzati:

- Blocco Ytong Climagold da 48 cm
- Blocco Ytong Y-PRO da 15 cm
- Pannello Multipor M3
- Blocco Ytong Taglio Termico

Immersa nelle campagne venete, Villa di Laguna rappresenta un esempio di integrazione tra architettura e paesaggio naturale, in un contesto ricco di vegetazione e animali selvatici come garzette, aironi cenerini e germani reali.

L'edificio è orientato lungo l'asse nord-sud e caratterizzato da ampie vetrate che ottimizzano luce naturale e apporti solari, incrementando l'efficienza energetica e la relazione con l'esterno.

La villa si sviluppa su due livelli con volumi articolati; tra gli elementi distintivi emergono la scala elicoidale, vera protagonista della distribuzione interna, e il camino centrale, che valorizza lo spazio a doppia altezza del soggiorno.

Villa di Laguna

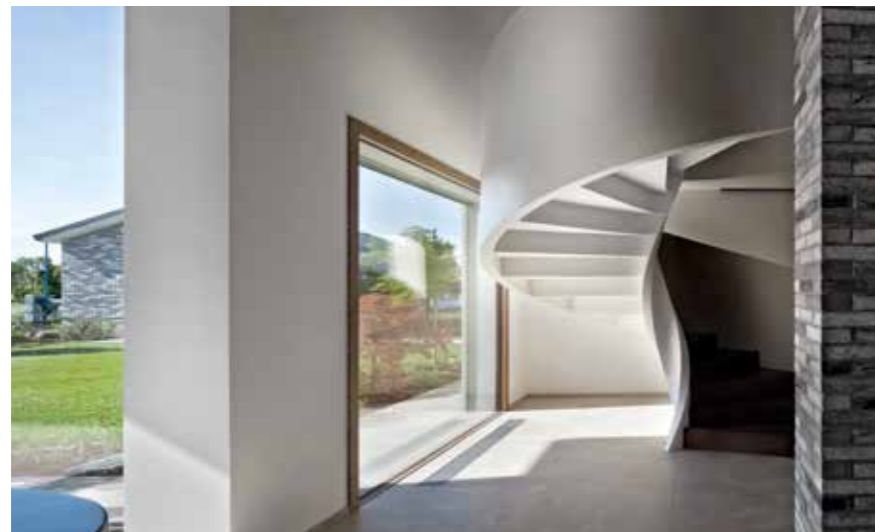
Murature esterne e pareti divisorie interne con il sistema completo Ytong



"Sicuramente riuscire ad evitare l'installazione di un isolamento a cappotto snellisce molto sia la parte progettuale che la Direzione Lavori con un cantiere che risulta più veloce e pulito. La duttilità è un altro fattore molto interessante."

Arch. Alberto Antoni

Consulente energetico CasaClima dal 2009 e titolare dello studio Alberto Antoni e Daniela Pozza. Lo studio Alberto Antoni & Daniela Pozza Architetti dal 2012 si occupa di architettura ed interior design. Grazie alla collaborazione con team altamente specializzati riesce a sviluppare progettazioni complesse in diversi ambiti.



Dati di progetto

Superficie lorda: 577 m²
Volume complessivo: 1.889 m³

Sistema costruttivo utilizzato

Murature e isolamento:
blocchi Ytong e pannelli Multipor

Plus tecnici

Prestazioni termiche e igrometriche elevate. Comfort abitativo di alto livello



©Photocredit Luca Calcaterra

Villa bifamiliare a Cipressa

Una villa bifamiliare ad elevate prestazioni energetiche in Liguria

Progettista:
Arch. Federico Marocco
Luogo:
Cipressa (IM)

Prodotti utilizzati:
• Blocco Climagold da 45 cm

La villa di Cipressa (IM) è il primo intervento in cui il progettista ha adottato il sistema Ytong, scelta che ne ha confermato le potenzialità e portato al suo impiego in progetti successivi. L'abitazione sorge in posizione panoramica sulla collina, a breve distanza dal mare e dalla passeggiata costiera. Il volume comprende due appartamenti: il livello interrato, destinato ad autorimesse e spazi accessori, è schermato da muri in pietra che richiamano i terrazzamenti liguri.

I principali ambienti a giorno si sviluppano a tutta altezza ma parte delle camere da letto, oltre che zone soggiorno e di studio, trovano luogo nella mansarda abitabile. La definizione di un involucro altamente performante è stata determinante per garantire comfort in ogni stagione.

Villa bifamiliare a Cipressa

Murature esterne e pareti divisorie interne con il sistema completo Ytong



"Per realizzare una buona muratura in CAA è certamente utile frequentare la Ytong Multipor Academy per conoscere quelle piccole regole esecutive basilari attraverso le quali realizzare una muratura a regola dell'arte."

Arch. Federico Marocco

Lo Studio Tecnico Associato Marocco di Valfenera (AT) si occupa di progettazione di abitazioni civili, di fabbricati rurali ed artigianali e dal 1998, anno in cui subentra il figlio Federico, che estende ancora di più gli ambiti di intervento, assumendo lavori di progettazione anche in ambito alberghiero, socio assistenziale e industriale. Lo Studio Tecnico Associato Marocco si pone oggi nella logica del General Contractor, fornendo soluzioni "chiavi in mano".



©Photocredit Luca Calcaterra



Sistema costruttivo adottato

- **Tamponamenti esterni:** blocchi Ytong Climagold da 45 cm
- **Correzione ponti termici:** pannelli Multipor 10 cm lato esterno e 5 cm lato interno

Prestazioni ottenute:

- Trasmittanza: 0,155 W/m²K
- Sfasamento estivo: 20 h 15'
- Classe energetica: A4 senza cappotto

Motivazioni della scelta

- Prestazioni termiche elevate senza cappotto
- Gestione semplificata del cantiere
- Riduzione delle tempistiche operative



10



©Photocredit Luca Calcaterra

Progetto Noe4

Ville monofamiliari a ridotto consumo energetico a Busto Garolfo (MI)

Progettista:
Marco Giola e Valentina Chinosi - Studio Giola

Impresa costruttrice:
Edilmer Srl

Luogo:
Busto Garolfo (MI)

Prodotti utilizzati:

- blocchi Ytong Thermo 36 cm
- rasante Ytong FINISH R300

Il progetto NOE4, realizzato a Busto Garolfo (MI), comprende tre ville monofamiliari definite da geometrie essenziali e volumi ortogonali, studiati per coniugare contemporaneità formale, comfort e ridotto fabbisogno energetico.

L'inserimento nel contesto avviene attraverso la reinterpretazione del tetto a capanna, frammentato in due coperture disassate che generano riconoscibilità architettonica e articolano patio, piscina e corte esterna.

Progetto Noe4

Murature esterne e pareti divisorie interne con il sistema completo Ytong



"Oggi la sostenibilità ecologica deve essere alla base di qualsiasi progetto. Noi da sempre creiamo edifici dal ridottissimo impatto energetico ed ambientale, cercando di utilizzare prodotti provenienti da aziende che fanno della sostenibilità ambientale un loro core value."

Arch. Marco Giola, Studio Giola

Studio Giola

Dal 1978 lo Studio Giola sviluppa progetti integrati con attenzione all'aspetto architettonico, alla sostenibilità, efficienza energetica e comfort, accompagnando il Committente dalla richiesta iniziale fino alla conclusione dell'opera.



©Photocredit Luca Calcaterra

Le murature sono realizzate con blocchi Ytong Thermo 36 cm abbinati a cappotto in EPS da 6 cm; le coperture monofalda presentano struttura in c.a. e pacchetto isolante in EPS e fibra di legno (24 cm). L'isolamento controterra è ottenuto tramite vespaio aerato con XPS (16 cm). Interni e finiture sono eseguiti con prodotti Ytong.

Impianto gas-free con doppia pompa di calore e VMC con recupero garantiscono continuità prestazionale e comfort. Involucro performante e impiantistica evoluta collocano l'intervento in classe energetica A4.



©Photocredit Luca Calcaterra

Sistema adottato

Murature di tamponamento:
blocchi Ytong Thermo

Finitura:
Rasante Ytong FINISH R300

Sostenibilità

Certificazioni:
Classe energetica A4

Utilizzo:
idoneo alla bioedilizia

11



©Photocredit Luca Calcaterra

Complesso “Sub- Area B”

Demoricostruzione di un edificio
produttivo con riconversione a edificio
residenziale in provincia di Firenze

Impresa costruttrice:
Ellebi Costruzioni Srl
Luogo:
Scandicci (FI)

Prodotti utilizzati:

- blocchi Ytong
Climaplus da 36 cm

Il complesso residenziale “Sub-Area B” è costituito da più palazzine sviluppate su due livelli, per un totale di 22 appartamenti di diverse metrature, completati da garage e cantine al piano interrato e da un’area privata condominiale.

A caratterizzare il progetto sono le ampie superfici vetrate e la presenza diffusa del verde, che definiscono un equilibrio misurato tra architettura e paesaggio. Tutti gli appartamenti, realizzati con i migliori standard di bioedilizia ed efficienza energetica, sono in Classe A.

Complesso "Sub-Area B"

Murature esterne e pareti divisorie
interne con il sistema completo Ytong



Ellebi Costruzioni Srl

Ellebi Costruzioni è un'impresa solida e moderna, composta da personale che svolge il suo lavoro con onestà, passione e sicurezza da più di 25 anni. I principali campi in cui opera l'impresa sono quelli della ristrutturazione di edifici esistenti e delle nuove costruzioni, sia in ambito civile che in ambito industriale.



Murature esterne:
Blocchi utilizzati: Ytong
Climaplus da 36 cm

Impiantistica:
Impianto fotovoltaico

Vantaggi:
isolamento termico elevato
traspirabilità e salubrità
degli ambienti

Classe energetica:
A per tutte le unità abitative

Nuova sede Rossi Costruzioni

Sostenibilità ed innovazione
al servizio dei clienti

Impresa costruttrice:
Rossi Costruzioni S.r.l.

Luogo:
Magenta (MI)

Prodotti utilizzati:

- blocchi Climagold da 40 cm
- blocchi Y-ACU da 12 cm

Nel mese di ottobre 2024 Rossi Costruzioni ha inaugurato la nuova sede a Magenta: uno spazio progettato all'insegna dell'innovazione e della sostenibilità, che interpreta pienamente i valori di un'impresa attiva nel settore edile da oltre un secolo.

L'edificio si sviluppa su una superficie di 400 m², articolata in due livelli destinati agli uffici e in un ampio capannone per deposito e stoccaggio materiali. Tra gli elementi distintivi figurano il tetto verde e le colonnine di ricarica per veicoli elettrici, testimonianza di un approccio orientato alla mobilità sostenibile.

Le fasi di progettazione hanno seguito un principio chiaro: adottare per la propria sede lo stesso sistema costruttivo, sostenibile e performante, proposto ai clienti.



©Photocredit Luca Calcaterra

Nuova Sede Rossi Costruzioni

Murature esterne e pareti divisorie interne
con il sistema completo Ytong



“Le esigenze principali dei nostri committenti sono quelle di vivere in una casa salubre, composta da materiali naturali e sostenibili, oltre che più performanti rispetto ai sistemi tradizionali. L’esigenza di vivere in una casa ben isolata a livello termico ed a livello acustico risulta essere un fattore imprescindibile per chi valuta l’acquisto di un nuovo appartamento. Con i prodotti Xella abbiamo avuto ottimi feedback dalle persone che abitano e vivono quotidianamente le nostre case. Crediamo fortemente nella scelta del sistema Ytong, tanto da utilizzarlo anche per la nostra nuova “casa”.”

Francesco Rossi, Responsabile Sviluppo Commerciale Rossi Costruzioni

Rossi Costruzioni

Rossi Costruzioni è un’azienda operante nel settore del Real Estate che vanta 100 anni di storia ed è oggi alla quarta generazione. L’impresa opera nello sviluppo residenziale, come General Contractor e per grosse ristrutturazioni.



©Photocredit Luca Calcaterra



©Photocredit Luca Calcaterra

Sistema costruttivo utilizzato

Murature esterne:
blocchi Ytong Climagold da 40 cm

Divisori interni: blocchi Ytong Y-ACU da 12 cm

Plus tecnici: isolamento termico elevato, comfort abitativo e sostenibilità dei materiali

Vantaggi in cantiere: ottimizzazione delle tempistiche, rapidità di esecuzione e consegna dell’edificio in tempi ridotti



©Photocredit Luca Calcaterra

Eco2House

Un progetto pionieristico per l'edilizia sostenibile in Piemonte

Progettista:
Arch. Giovanni Izzo

Luogo:
Chivasso (TO)

Prodotti utilizzati:

- blocchi Ytong Thermo da 30 cm
- Multipor da 22 cm
- Ytong BASE L120

Nel comune di Chivasso, Eco2House si presenta come riferimento per l'edilizia sostenibile di nuova generazione. Realizzata nel 2014, la villa bifamiliare interpreta in modo rigoroso i principi di alta efficienza energetica e riduzione dell'impatto ambientale, già sintetizzati nel naming: Eco come qualità ecologica, 2 come impegno per la riduzione della CO₂.

Il progetto dimostra come comfort abitativo, prestazioni energetiche e sostenibilità possano coesistere in un unico organismo edilizio, raggiungendo livelli qualitativi riconosciuti a livello internazionale. Eco2House ha infatti ottenuto la certificazione CasaClima Gold, attestazione che ne conferma la massima classe di merito in termini di efficienza, benessere indoor e responsabilità ambientale.

Il risultato è frutto di un percorso progettuale integrato, nel quale materiali, tecniche costruttive e impiantistica concorrono a definire un'architettura performante e capace di minimizzare consumi ed emissioni lungo l'intero ciclo di vita.

Eco2House

Murature esterne e pareti divisorie interne con il sistema completo Ytong



“Competenza e assistenza in cantiere da parte dei tecnici dell’azienda e un buon servizio commerciale per l’approvvigionamento dei materiali in cantiere sono i plus che cerco da un fornitore edile. In entrambi i casi Xella ha sempre soddisfatto le mie esigenze.”

Arch. Giovanni Izzo

L’Architetto Giovanni Izzo opera a Chivasso (TO) dove guida uno studio specializzato in edilizia civile, progettazione d’interni e architettura sostenibile. Da sempre attento ai temi dell’efficienza energetica, è Consulente Energetico CasaClima dal 2013 e ha firmato progetti che hanno raggiunto la certificazione CasaClima Gold.



©Photocredit Luca Calcaterra



Sistema costruttivo adottato

Murature perimetrali:
blocchi Ytong Thermo da 30 cm

Cappotto esterno:
pannelli Multipor da 22 cm

Prestazioni energetiche
Fabbisogno: 9 kWh/m²a
Trasmittanza pareti: 0,12 W/m²K
Sfasamento termico: 23 ore

Finiture:
Esterno: rasature Ytong specifiche per cappotto
Interno: intonaco Ytong BASE L120



14



Casa a Roccamare

Villa privata immersa
nella pineta grossetana

Progettista:
Arch. Giorgio Cerrai -
NeatStudio

Luogo:
Roccamare -
Castiglione
della Pescaia (GR)

Prodotti utilizzati:

- blocco Ytong Thermo da 20 cm

Immersa nella pineta di Roccamare, nel cuore della Maremma grossetana, Casa a Roccamare rappresenta l'esito di un dialogo attento tra il progetto dell'Arch. Giorgio Cerrai, il paesaggio costiero e una tradizione architettonica segnata da presenze illustri. L'intervento si misura con un contesto di grande qualità, interpretandolo con un lessico essenziale e contemporaneo.

La villa si distingue per una semplicità ricercata: soluzioni costruttive ridotte all'essenziale, materiali selezionati, dettagli calibrati e una sapiente relazione tra interno ed esterno. Il sistema strutturale in acciaio consente campate di 25 metri e aperture complete verso il mare, dissolvendo il limite tra abitare e paesaggio.

Casa a Roccamare

Murature esterne e pareti divisorie interne con il sistema completo Ytong



Gli ambienti interni assumono così la qualità di un patio proiettato sullo scenario naturale, in un equilibrio dinamico di pieni e vuoti.

Il passaggio dalla precedente struttura in cemento a un organismo più fluido e plastico restituisce alla casa una nuova identità, capace di fondere comfort e percezione del luogo. Per raggiungere tali esiti compositivi e prestazionali, la scelta dei materiali è stata orientata a garantire elevate performance termiche in uno spessore contenuto, preservando la leggerezza visiva e la continuità del disegno architettonico.



NeatStudio

NeatStudio nasce nel 2016 a Firenze dall'esperienza dell'architetto Giorgio Cerrai, spinto dall'obiettivo di iniziare una stagione individuale di approfondimento del progetto di architettura, che punta all'alta qualità del risultato finale, armonia con il contesto urbano o paesaggistico, sempre proteso a nuove possibilità di ricerca e di sperimentazione.



Involucro esterno – stratigrafia adottata

Muratura: Ytong Thermo da 20 cm
Isolamento: strato termoisolante integrato
Controparete interna: cartongesso
Rivestimento esterno: cemento armato faccia a vista e parzialmente bocciardato

Obiettivo prestazionale:
 involucro ad alte performance con spessore ridotto e equilibrio tra prestazioni, pulizia formale e continuità architettonica





©Photocredit Luca Calcaterra

RSD Casa dei Ragazzi

Una residenza sanitaria assistenziale proiettata alla sostenibilità in provincia di Lecco

Progettista:
Studio De Stefano
Galvagnini

Impresa costruttrice:
Borio Mangiarotti Spa

Luogo:
Olgiate Molgora (LC)

Prodotti utilizzati:

- blocchi Ytong Climagold da 30 e 36 cm
- malta collante Ytong FIX N202
- blocco Climagold

La residenza "Casa dei Ragazzi IAMA Onlus" di Olgiate Molgora (LC) nasce da un percorso progettuale articolato, capace di integrare esigenze socio-assistenziali, dimensione educativa, servizi sanitari e sostenibilità ambientale.

Il progetto è stato sviluppato dallo Studio De Stefano Galvagnini (Ing. Enrico Alemanni, Arch. Pierluigi De Stefano, Arch. Elena Galvagnini) e realizzato da Borio Mangiarotti Spa, storica realtà del settore.

RSD Casa dei Ragazzi

Murature esterne e pareti divisorie interne con il sistema completo Ytong



Borio Mangiarotti SpA

Borio Mangiarotti è una storica realtà milanese, attiva dagli anni '20 e oggi tra i principali player dello sviluppo immobiliare. Con una solida esperienza costruttiva e una visione orientata alla rigenerazione urbana, guida progetti di qualità condividendo competenze e affidabilità.



© Photocredit Luca Calcaterra

Murature di tamponamento

Blocchi utilizzati: Ytong Climagold da 30 cm e 36 cm
Posa: malta a giunto sottile con collante Ytong FIX N202
Accessori: canalette a U per campate e alloggiamento infissi

Prestazioni dell'involucro isolamento termico elevato, materiali incombustibili (Euroclasse A1) per protezione passiva antincendio

Completata nel marzo 2023, la struttura rappresenta oggi un punto di riferimento per la comunità, sia per qualità architettonica sia per funzione sociale.

I 3.000 m² di superficie si articolano in due blocchi su un unico livello, organizzati per restituire l'immagine di una comunità familiare, ordinata e accogliente. La natura assume un ruolo centrale: gli ambienti si affacciano su giardini sensoriali, pensati come spazi di relazione e benessere, mentre le coperture verdi ospitano impianti fotovoltaici integrati, riducendo l'impatto visivo sul paesaggio e quello ambientale dell'edificio.



Torri Rialdoli

Demoricostruzione di complesso specialistico con riconversione a edificio residenziale

Impresa costruttrice:
Ellebi Costruzioni Srl

Luogo:
Scandicci (FI)

Prodotti utilizzati:

- blocchi Ytong Climagold da 40 cm



©Photocredit Luca Calcaterra



Ellebi Costruzioni

Ellebi Costruzioni è un'impresa solida e moderna, composta da personale che svolge il suo lavoro con onestà, passione e sicurezza da più di 25 anni. I principali campi in cui opera l'impresa sono quelli della ristrutturazione di edifici esistenti e delle nuove costruzioni, sia in ambito civile che in ambito industriale.

“Torri Rialdoli” è la riconversione di un complesso specialistico in residenza, composta da due corpi di 6 e 5 piani collegati da un ampio giardino condominiale. L'immobile è composto da due complessi collegati da un unico ampio giardino condominiale, rispettivamente di 6 e 5 piani fuori terra, per un totale di 23 unità abitative. Le terrazze “a blocco” definiscono un profilo architettonico dinamico e aperto verso il paesaggio. Dotato di fotovoltaico e realizzato secondo criteri di bioedilizia, l'intervento - grazie anche all'utilizzo del sistema costruttivo Ytong - ha raggiunto la Classe A.



Per le murature di tamponamento esterne sono stati utilizzati i blocchi Ytong Climagold da 40 cm.



©Photocredit Luca Calcaterra



TheNest

Riqualificazione e ampliamento di unità immobiliari in provincia di Torino

Progettisti:
Marco Squillari
Ing. Portigliatti Piancera
Manuel
Ing. Maorenzic Jessica

Impresa costruttrice:
Crisma Group

Luogo:
Laghi di Avigliana, Torino

Prodotti utilizzati:

- Ytong Climagold da 48 cm
- Multipor

THE NEST nasce come il nuovo "nido" destinato ad accogliere più nuclei della stessa famiglia, attraverso la trasformazione, riqualificazione e ampliamento di un fabbricato esistente fortemente degradato. L'intervento ha perseguito l'obiettivo di migliorare l'inserimento dell'edificio in un contesto ambientale di particolare pregio, ridefinendo spazi e volumi per ospitare tre unità residenziali complete di pertinenze.

Nel rispetto delle preesistenti sagome, vincolate a persistere dalle normative vigenti, il progetto ha previsto una profonda riorganizzazione delle tramezzature interne e la revisione delle aperture, studiate per valorizzare le visuali e il rapporto con il paesaggio. L'ampliamento ha introdotto nuovi spazi, balconi e terrazze che arricchiscono il linguaggio architettonico dell'edificio.



TheNest

Murature esterne e pareti divisorie interne con il sistema completo Ytong



Elemento distintivo è la struttura in acciaio che sostiene le porzioni in ampliamento, ispirata a una forma arborea e riproposta ai diversi livelli con integrazioni verdi. Completano l'intervento la realizzazione di un nuovo corpo al piano seminterrato e il recupero del sottotetto, mantenendo la sagoma della copertura e inserendo un abbaino per il rispetto dei requisiti aeroilluminanti.

Al centro del progetto vi è la riqualificazione energetica: la composizione dell'involucro è stata studiata per offrire elevato comfort abitativo, autonomia dell'edificio e attenzione alle emissioni e al ciclo di vita dei materiali impiegati.



"E' stato scelto il sistema costruttivo Ytong perché, oltre a garantire un involucro edilizio estremamente performante, permette di ottimizzare spazi, tempi di posa e soddisfare ampiamente i requisiti prestazionali in tutte le stagioni, soprattutto in estate."

Crisma Group

Il Gruppo Crisma opera da oltre 50 anni nel settore edilizio, occupandosi di progettazione, costruzione e ristrutturazione di edifici a basso impatto energetico. Con sede ad Avigliana, lavora principalmente in Piemonte, Liguria e Valle d'Aosta, unendo qualità architettonica, sostenibilità e innovazione tecnologica.



Involucro edilizio e tramezze:
blocchi Ytong Climaplus e Climagold da 48 cm, Blocco sottile Y-PRO, Architrave.

Posa: malta a giunto sottile con collante Ytong FIX N202

Correzione ponti termici:
Multipor

Prestazioni:
isolamento termico e acustico elevate prestazioni in tutte le stagioni, con particolare efficacia estiva, traspirabilità al vapore, tenuta all'aria, resistenza al fuoco, durabilità ed ecosostenibilità





Rifugio Boè

Isolamento termico con i pannelli Multisor in alta quota sulle Dolomiti

Impresa costruttrice:
Impresa Fanti Group

Progettazione termotecnica:
Studio Tecnico ETA

Luogo:
Dolomiti (TN)

Prodotti utilizzati:

- Pannello Multisor M3
- Malta FIX X702

Il Rifugio Boè si colloca nel cuore del Gruppo del Sella, nelle Dolomiti, a quota 2.871 metri. La struttura originaria, realizzata alla fine dell'Ottocento, è costruita in pietra dolomia, materiale naturale tipico del contesto alpino, a cui nel tempo si sono aggiunti successivi interventi murari.

Nel 2020 il progetto di ristrutturazione è stato affidato allo Studio Tecnico ETA di Cles (TN) e all'Impresa Fanti Group di Malosco (TN). L'intervento si è confrontato con condizioni climatiche estreme e con la necessità di preservare l'immagine storica dell'edificio, mantenendo inalterata la facciata e adottando materiali naturali compatibili con quelli della costruzione originaria.

Rifugio Boè

Isolamento termico con Multipor



Per l'isolamento termico è stato adottato un sistema interno con pannelli minerali Multipor, soluzione leggera, naturale e traspirante, efficace sotto il profilo termico, acustico e termoigrometrico.

Data la complessità dell'intervento, Eurac Research di Bolzano è stata coinvolta per un'analisi igrotermica preliminare, finalizzata alla definizione degli spessori ottimali e alla verifica dei punti critici di contatto tra muratura storica e isolamento.



Palazzo Trecate

Complesso residenziale
ZEB a Torino

Progettista:
LL Italia

Impresa costruttrice:
LL Italia

Luogo:
Torino

Prodotti utilizzati:

- blocchi Ytong Climagold e Climaplus
- blocchi sottili Ytong Y-Pro da 15 cm
- Ytong Y-Acu da 12 cm
- malta Ytong FIX N202

Palazzo Trecate è un complesso residenziale di 85 alloggi situato nel centro di Torino, completato nel 2022 e caratterizzato da un linguaggio architettonico contemporaneo. Il progetto adotta soluzioni costruttive evolute, concepite per raggiungere la completa autosufficienza energetica dell'edificio.

Il complesso è infatti classificato come edificio a energia zero (ZEB): l'elevata prestazione dell'involucro, abbinata all'impiego di pompe di calore aria-acqua e di un esteso impianto fotovoltaico, consente di coprire integralmente i fabbisogni di riscaldamento, raffrescamento e consumi elettrici senza ricorrere a fonti fossili.

I pannelli fotovoltaici sono integrati non solo sulla copertura, ma anche su alcune porzioni di facciata, diventando parte del disegno architettonico e rendendo immediatamente leggibile l'impostazione energetica del progetto.



Palazzo Trecate

Murature esterne e pareti divisorie
interne con il sistema completo Ytong



"La realizzazione dell'involucro edilizio con materiali "tradizionali" (laterizio + cappotto) è diventato insufficiente per rispondere alle normative sempre più restrittive in termini di efficienza energetica. Ecco perché ci siamo approcciati al sistema costruttivo Ytong".

LL Italia

Fondata nel 1998, la società LL Italia opera con un approccio integrato che copre progettazione, realizzazione e commercializzazione. Da sempre orientata all'efficienza energetica, ha introdotto soluzioni impiantistiche evolute e nel 2022 ha realizzato la prima comunità energetica italiana su nuova costruzione.

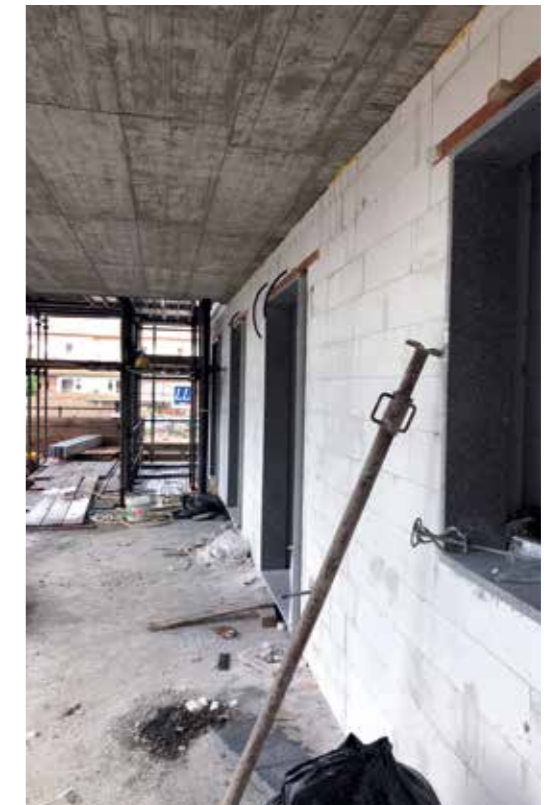


Oltre alla piena soddisfazione dell'azienda realizzatrice, i riscontri positivi degli abitanti hanno confermato la validità delle soluzioni adottate, portando LL Italia a replicare le stesse scelte costruttive anche nei cantieri successivi, inclusi gli edifici di Palazzo Trecate.

Un approccio che integra il sistema costruttivo Ytong con pompe di calore individuali alimentate da impianti fotovoltaici e pannelli radianti a pavimento, a supporto di comfort ed efficienza energetica.

Involucro edilizio e tramezze: blocchi Ytong Climaplus e Climagold da 48 cm, blocco sottile Y-PRO, architrave
Posa: malta a giunto sottile con collante Ytong FIX N202
Correzione ponti termici: Multipor

Prestazioni: isolamento termico e acustico, elevate prestazioni in tutte le stagioni, con particolare efficacia estiva traspirabilità al vapore, tenuta all'aria, resistenza al fuoco, durabilità ed ecosostenibilità



20



17024 Varigotti

Architettura sostenibile e
dialogo con il paesaggio

Impresa costruttrice:
Building S.p.a.

Progettista:
Studio Boffa
Petrone & Partners

Luogo:
Varigotti,
frazione di Finale Ligure (SV)

Prodotti utilizzati:

- Blocchi Ytong Climagold da 48 cm
- Ytong Y-PRO da 10-15 cm
- Y-ACU da 10 cm

Nel cuore della Riviera ligure nasce 17024Varigotti, un intervento di riqualificazione urbana del Gruppo Building che restituisce valore a un'area da tempo inutilizzata.

L'ex Hotel Plaza viene trasformato in un complesso residenziale di alto livello, con particolare attenzione a sostenibilità, comfort e qualità costruttiva.

Il progetto, firmato dallo Studio Boffa Petrone & Partners, si integra in modo armonioso con il contesto naturale circostante.

17024 Varigotti

Murature esterne e pareti divisorie interne
con il sistema completo Ytong



“Questo progetto rappresenta la rinascita di un’area importante di Varigotti, restituisce al paesaggio e alla vita della cittadina uno spazio che da anni era quasi dimenticato, in un tratto di costa bellissimo. Il recupero dell’ex hotel Plaza ci permette di creare spazi residenziali moderni in modo virtuoso e sostenibile.”

Arch. Luca Petrone, Co-founder dello studio di progettazione Boffa Petrone & Partners, Gruppo Building

Gruppo Building

Il Gruppo Building e lo studio BP+P sono attivi in particolare a Torino e a Milano, dove sono stati realizzati numerosi complessi residenziali e opere di riqualificazione di interi quartieri.

Le volumetrie aggettanti e le ampie superfici vetrate rivolte verso il mare conferiscono leggerezza all’architettura, mentre materiali e finiture richiamano le tonalità della costa ligure.

Un sistema di illuminazione architettonica valorizza i volumi anche nelle ore notturne, sottolineando la qualità estetica dell’intervento.

Uno degli elementi chiave del progetto è l’impiego del sistema Ytong in calcestruzzo aerato autoclavato, scelto per le elevate prestazioni termiche, la salubrità degli ambienti e la sostenibilità del processo produttivo.

Le pareti monostrato sono realizzate con blocchi Ytong Climagold da 48 cm, che offrono un comfort abitativo costante grazie alla loro capacità isolante e traspirante.



©Photocredit **Piero Ottaviano**

House 11

Villa unifamiliare in classe energetica
A4 in provincia di Siracusa

Progettista:

Arch. Paolo Florio
Arch. Giuseppe Paternò

Impresa costruttrice:

Costruzioni e
Ristrutturazioni
Zuppardo Srls

Luogo:

Avola (SR)

Prodotti utilizzati:

- blocco Ytong Climagold da 36 cm
- blocco sottile Ytong Y-PRO
- intonaco di fondo Ytong BASE L120
- malta Multipor FIX X702

House 11 è una villa di nuova costruzione ad Avola, in provincia di Siracusa, progettata dagli architetti Paolo Florio e Giuseppe Paternò e caratterizzata da un linguaggio contemporaneo fatto di linee nette e volumi compatti. L'edificio, con tre lati liberi e uno in aderenza, si sviluppa su due livelli fuori terra e un piano interrato, per una superficie abitativa complessiva di 230 m².

Le ampie superfici vetrate definiscono i prospetti e mettono in relazione diretta gli spazi interni con quelli esterni, mentre i brise-soleil fissi introducono un controllo solare efficace e generano raffinati effetti di luce e ombra. Le scelte strutturali e materiche, approfondite in fase di progettazione esecutiva, hanno consentito di raggiungere la classe energetica A4, coniugando qualità architettonica ed elevate prestazioni energetiche..



House 11

Murature esterne e pareti divisorie interne con il sistema completo Ytong



Arch. Paolo Florio e Giuseppe Paternò

Lo studio nasce dall'incontro fra l'Arch. Giuseppe Paternò e l'Arch. Paolo Florio, due figure professionali differenti ma con una consolidata esperienza e forti competenze progettuali, oltre alla stessa passione per questo lavoro. Creare un progetto su misura per i clienti è l'obiettivo principale.



I progettisti dell'intervento hanno scelto i prodotti Xella in seguito agli studi effettuati in fase di progettazione esecutiva, in cui è emersa la capacità di questi di ottenere ottime prestazioni energetiche ed il corretto benessere termigrometrico all'interno dell'abitazione, oltre a soddisfare gli standard sui consumi e migliorare le prestazioni acustiche dell'immobile.





Riqualificazione Palazzo Seicentesco

Intervento di riqualificazione energetica di un appartamento in un palazzo seicentesco in provincia di Alessandria

Progettista:
Ing. Marco Arata

Luogo:
Tagliolo Monferrato (AL)

Prodotti utilizzati:

- pannelli Multipor M3
- pannelli Multipor M4

Nel comune di Tagliolo Monferrato, bellissimo borgo medievale in provincia di Alessandria, è stato eseguito un intervento di riqualificazione energetica di un appartamento situato al piano terra di un palazzo seicentesco.

La richiesta dei proprietari era quella di ottenere un'unità immobiliare a basso consumo energetico con un impianto di climatizzazione esclusivamente ad aria.

Riqualificazione Palazzo Seicentesco

Isolamento interno
con pannelli Multipor



"I migliori risultati dati dall'utilizzo di Multipor li ho riscontrati nella risoluzione dei problemi di umidità e per la correzione dei ponti termici nei locali seminterrati e nelle vecchie costruzioni."

Ing. Marco Arata

Ing. Marco Arata - PassivHaus Workshop si occupa di progettazione di edifici a basso consumo energetico dal 2007. Da alcuni anni si è concentrato sulla riqualificazione energetica degli edifici storici. L'Ing. Arata è qualificato consulente esperto CasaClima presso l'agenzia di Bolzano e PassivHaus Designer presso l'istituto PassivHaus di Darmstadt.



Dopo il primo sopralluogo è emerso che la facciata vincolata dell'edificio, realizzata con blocchi di arenaria faccia a vista, rendeva improponibile la realizzazione di un isolamento a cappotto esterno.

Inoltre, le pareti perimetrali erano in buona parte al di sotto del piano della strada comunale, per cui gli ambienti interni dell'edificio si presentavano devastati da fenomeni di umidità di risalita che avevano causato lo scrostamento degli intonaci, oltre che la diffusione di muffe.

La scelta del progettista è ricaduta immediatamente sui pannelli minerali Multipor per l'isolamento interno; nello specifico, sono stati posati i pannelli Multipor M3 e Multipor M4 e collegati ad un sistema di pre-temperamento geotermico.

L'abitazione ha raggiunto la certificazione CasaClima R. e la certificazione nZEB in classe energetica A4.

Isolamento interno:
Multipor M3 e
Multipor M4

Prestazioni e certificazioni:
Blower Door Test:
1,63 h⁻¹

Certificazioni:
CasaClima R e
Classe energetica
nZEB - A4



**We are building
a sustainable world.
We are Xella.**



Xella Italia S.r.l.

www.xella-italia.it



Crediamo nella diffusione di una
cultura dell'edilizia sostenibile



xella