

xella



Ytong – der Baustoff aus dem Traumhäuser sind.

YTONG

Wohnräume massiv und nachhaltig bauen.



Ytong bietet eine einzigartige Kombination an Vorteilen:

Ein eigenes Haus zu bauen ist eine der wichtigsten Entscheidungen im Leben. Jede Wahl – vom Grundriss bis zum Baustoff – wirkt sich über Jahrzehnte aus. Deshalb zählen nicht nur die Anschaffungskosten, sondern vor allem das, was dauerhaft bleibt: Wohnqualität, Energieeffizienz und Werthaltigkeit.

Darum wünschen wir uns ein massiv gebautes Haus, Stein auf Stein, ohne Zusatzdämmung - ohne Kompromisse. Ein Haus, das sich im Sommer angenehm kühl

anfühlt, im Winter Wärme speichert und uns jeden Tag ein gutes Gefühl gibt. Ein Haus, das Ruhe ausstrahlt und in dem wir gesund leben können.

Ohne Zusatzdämmung monolithisch bauen mit Ytong vereint all das in einem Baustoff: massive Stabilität, hohe Energieeffizienz und ein natürliches Raumklima – ganz ohne zusätzliche Schichten. Für Einfamilienhäuser, die nicht nur effizient geplant, sondern mit Herz gebaut sind. Für ein Zuhause, das bleibt.

Was ist Ytong?

Ytong ist ein hochwärmedämmender Massivbaustoff, in dem Millionen kleiner Luftporen eingeschlossen sind. Seine Hauptbestandteile sind hochwertige mineralische Rohstoffe: Quarzsand, Kalk, Zement und Wasser.

Ytong Produkte sind natureplus zertifiziert. Dieses Qualitätszeichen tragen nur nachhaltig-zukunftsfähige Baustoffe, die sich durch eine besonders hohe Qualität in Bezug auf Ressourcenschonung, Gesundheit und Funktion auszeichnen.



Effektive Wärmedämmung

Durch Millionen Luftporen dämmt Ytong hervorragend in alle Richtungen. Dadurch eignet es sich ideal für die monolithische Bauweise ohne Zusatzdämmung.



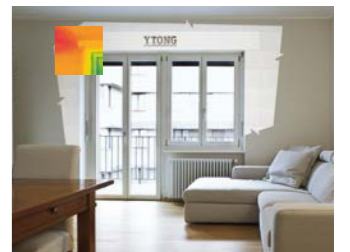
Gesundes Wohlfühlklima

Ytong besteht aus hochwertigen natürlichen Rohstoffen und ist diffusionsoffen. Somit wirkt Ytong feuchteregulierend und sorgt für ein angenehmes Raumklima, das ganze Jahr über.



Wertbeständige Investition

Geringe Heiz- und Instandhaltungskosten, enorme Wertbeständigkeit für Generationen – Ytong ist günstig für Sie und Ihre Kinder.



Sommerlicher Überhitzungsschutz

Im Sommer schützt Ytong vor Hitze, im Winter bleibt die Kälte draußen. So sorgen Sie das ganze Jahr für ein ausgeglichenes Wohnklima.



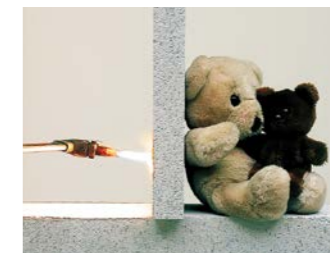
Nachhaltig

1 m³ hochwertige mineralische Rohstoffe ergeben 5 m³ Steine, die mit Wasserdampf unter Druck energiesparend zum langlebigen Massivbaustoff gehärtet werden.



Ausführungssicherer

Ytong ist ein massiver Vollstein ohne Stege und Kammern. Luftdichtheit ist ohne Zusatzaufwand gegeben, beste Ergebnisse beim Blower-Door-Test werden erzielt.



Nicht brennbar

Ytong ist als rein mineralischer Baustoff garantiert nicht brennbar. Damit bietet Ytong im Ernstfall höchste Sicherheit für Sie und Ihre Familie.



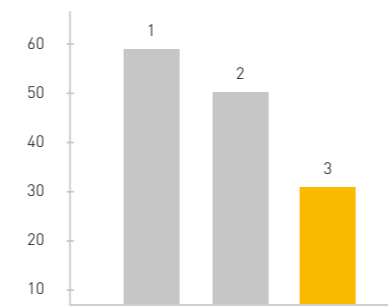
Bis zu 30% schneller Mauern

Ytong lässt sich einfach und schnell verarbeiten. Auch Folgearbeiten sind einfacher. Das spart Zeit und Geld auf der Baustelle.

Vorreiter beim Umwelt- und Klimaschutz.



Abb.: Energieeffizient, nachhaltig, langlebig. Das Einfamilienhaus aus Ytong von Familie Kummerer wurde mit dem klimaaktiv Zertifikat in Gold ausgezeichnet.



- 1 Stahlbeton
- 2 Ziegelmauerwerk
- 3 Porenbeton

Ytong Porenbeton ist der Massivbaustoff mit dem kleinsten ökologischen Fußabdruck – das bestätigt auch das Österreichische Institut für Bauökologie.

Mehr über das Hausbauprojekt von Familie Kummerer auf den Seiten 16 bis 17.

Kostengünstiger zur monolithischen Außenwand mit Ytong.

Da passt alles zusammen. Mit den Ytong Produkten für monolithische Außenwände ohne Zusatzdämmung entsteht nicht nur energiesparendes Mauerwerk für Ihr Zuhause. Durch die raschere Verarbeitung und das Dünnputz-System auf Ytong erhalten Sie eine kostengünstige fertige Wand in monolithischer Bauweise.

Kostenersparnis: Bis zu ein Drittel!



1 Ytong ThermoPlus

Die beste Basis für Ihr nachhaltiges und wohngesundes Traumhaus ohne Zusatzdämmung.

- Effiziente Wärmedämmung für niedrige Heizkosten
- Bis zu ein Drittel Kostenersparnis bei der Arbeitszeit gegenüber herkömmlichen Baustoffen durch rasche Verarbeitung



2 Ytong Stürze

- Minimierte Wärmebrücken durch Ytong Wärmeschutz (Dämmung durch Luftporen) in alle Richtungen spart Energie
- Rascher Baufortschritt: Unterstellungsfrei herzustellen, sofort belastbar



3 Ytong Dünnputz-System

- Bis zu 25 % Kostenersparnis gegenüber herkömmlichen Außenputzlösungen
 - Hervorragende Atmungsaktivität
 - Hochwertig und langlebig
- Weitere Informationen auf Seite 9.

Abb.: Putz mit Armierungsgewebe.

Für Außenwände die erste Wahl.

Ytong ThermoPlus:
Hervorragender Wärmeschutz ohne Zusatzdämmung.



Wandsysteme Ytong ThermoPlus

Wandaufbau	mm	mm	mm	mm
Kalk-Zementputz oder Kalk-Gipsputz	15	15	15	15
Ytong ThermoPlus $\lambda=0,080$ W/mK	300	375	450	500
Dünnputz-System	10	10	10	10
Wanddicke Gesamtwand	325	400	475	525
U-Wert (W/m²K)	0,25	0,20	0,17	0,15
Schalldämmmaß R_w [dB]	42,5	44,9	47,0	48,2

Auch beim Außenputz ein Ausnahmetalent.



„Bau-schlau“ Tipp

Auf Ytong Mauerwerk ist das materialsparende Dünnputz-System einsetzbar.
Der Vorteil: Material, Arbeit und Kosten für Vorspritzer und Grundputz werden eingespart.



Empfohlene Dünnputze

- Leichtmörtel Multipor FIX X mit Deckputzen
- StoMiral FL Vario mit StoSilco
- Quarzolith Klebepachtel light mit Quarzolith Silikonharz- oder Silikatputz
- Capatect Minera Carbon mit Capatect CarboPor, SI oder SH Strukturputz
- Profi Vital Aktiv Klebepachtel mit Profi Silikonharzputz

und andere gleichwertige Systeme (Herstellerhinweise beachten).

Klassische Putze & Dämmputze

Als Außenputz können auch die klassischen Systeme mit einem einlagigen Unterputz und einer Oberputzbeschichtung verwendet werden.

- Baunit Grundputz Leicht
- Quarzolith KZA50
- Profi MUP-L
- Röfix 866

und andere gleichwertige Systeme (Herstellerhinweise beachten).

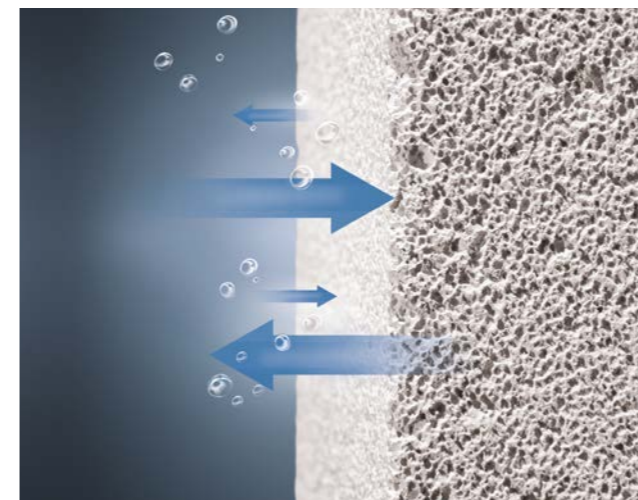
Wohngesunder Baustoff für ein ausgeglichenes Raumklima.



1 Wärmebildkamera-Aufnahme

Auch im Bereich der Stürze schützt Ytong vor Energieverlusten und verhindert Schimmelbildung.

Für jedes Wandsystem sind passende Stürze für tragende und nichttragende Wände erhältlich.



2 Wohnklima zum Wohlfühlen

Ytong besteht aus hochwertigen natürlichen Rohstoffen und wirkt Schimmelbildung entgegen. Darüber hinaus ist Ytong diffusionsoffen („atmungsaktiv“). Wärme und Wasserdampf können gespeichert und wieder abgegeben werden. Das sorgt für eine natürliche Raumklimatisierung und das ganze Jahr für Wohlfühlklima.

Auch für Innenwände die erste Wahl.

Für tragende und nichttragende Innenwände: Ytong Verbundsteine.

Schnell zu errichten und einfach zu bearbeiten – auch im Fall von Folgearbeiten wie Installationen: Die Ytong Verbundsteine bieten eine sichere Lösung für Innenwände aller Art. Darüber hinaus sind sie planeben und lassen sich deshalb sehr leicht und kostengünstig verputzen.

Ytong Stürze stellen die ideale Ergänzung dar: Sie sind ebenso schnell zu errichten, unterstellungs-frei und sofort belastbar.



Tragende Innenwände

Wandaufbau	Ytong Verbundstein Statik 250 mm	Ytong Verbundstein Statik 200 mm
Kalk-Zementputz oder Kalk-Gipsputz	15	15
Ytong Verbundstein	250	200
Kalk-Zementputz oder Kalk-Gipsputz	15	15
Wanddicke Gesamtwand	280	230
Schalldämmmaß Rw (dB)	46,8	44,4

Nichttragende Innenwände



Wandaufbau	Ytong Verbundstein Statik 125 mm	Ytong Verbundstein Statik 100 mm
Kalk-Zementputz oder Kalk-Gipsputz	15	15
Ytong Verbundstein	125	100
Kalk-Zementputz oder Kalk-Gipsputz	15	15
Wanddicke Gesamtwand	155	130
Schalldämmmaß Rw (dB)	39,8	37,8

Verputzen, Spachteln, Verfliesen – alles läuft glatt.

Ytong Mauerwerk hat eine glatte und ebene Oberfläche, was das Verputzen oder Verfliesen einfach macht – und Arbeitszeit, Material und somit Kosten spart.

Empfohlene Innenputze

- Baunit Klimaputz S / GlättPutz / MPI26
- PROFI MP2 "Glättputz" / MGZ 0,8 mm
- Quarzolith K30 / GK30 / GZ31
- RÖFIX 190 / 180 / 510

und andere gleichwertige Systeme (Herstellerhinweise beachten).

Verfliesen

- Feuchtraumbeständig, ideal für Sanitärbereiche
- Kein Grundputz erforderlich, erspart Material und Putzarbeiten



Fliesen können direkt auf dem armierten Fliesenkleber (Flexkleber) aufgebracht werden.

Empfohlene Produkte Spachtelungen innen

Dünnputz-Systeme auf Ytong bestehen aus dünnschichtbewehrtem Unterputz und Oberputz.

- Innenspachtel Ytong FINISH R300 (mit Netzeinlage und Endbeschichtung)
- Leichtmörtel Multipor FIX X – dünnlagiger Spachtelputz
- Baunit Klimaglätte (Kalkbasis)
- ARDEX A 828 (Gips-Kunststoff Basis)

und andere gleichwertige Systeme (Herstellerhinweise beachten).



Ytong eignet sich auch für die maschinelle Verarbeitung von Innenputz.

YTONG – über 100 Jahre Erfahrung und Millionen zufriedene Bauherren in Österreich und der ganzen Welt!

Was mit der Erfindung durch Dr. Axel Eriksson im Auftrag des schwedischen Königs begann, wird heute weltweit eingesetzt: Ytong.

In jedem Ytong Stein stecken das Wissen und die Erfahrung von über 100 Jahren Forschung und Praxis. Neben dem Einsatz für Einfamilienhäuser kommt der ökologische und energieeffiziente Baustoff auch für mehrgeschoßige Wohnbauten zum Einsatz.

Lernen Sie auf den nächsten Seiten drei unserer zufriedenen Einfamilienhaus-Bauherren kennen.



Familie Kummerer: „Goldmedaille“ für das neue Zuhause.



Mit Ytong zum Wohnhaus-Höchststandard klimaaktiv Gold.

Der klimaaktiv Gebäudestandard ist österreichweit das bekannteste Bewertungssystem für die Nachhaltigkeit von Gebäuden mit besonderem Fokus auf Energieeffizienz, Klimaschutz und Ressourceneffizienz.

Der Kriterienkatalog des Umweltministeriums ist lang – auf 36 Seiten finden sich zahlreiche Punkte, die es zu erfüllen gilt. Den höchsten Standard klimaaktiv Gold schafften österreichweit erst rund 70 Einfamilienhäuser.

Strenge Kriterien – mit Ytong perfekt erfüllt.

Wie kommt man als einfacher „Häuslbauer“ zu Gold? Ganz einfach – indem man auf die richtigen Baustoffe setzt und alles richtig macht, so Alexander Kallinger, Geschäftsführer von Baderbau. „Bei klimaaktiv geht es ganz stark um die Qualität der verwendeten Materialien und der Ausführung“, erklärt Kallinger. „Porenbeton hat ausgezeichnete Dämmeigenschaften, zudem kann man

mit Ytong frei von Wärmebrücken und luftdicht bauen.“ All diese Eigenschaften sind für energieeffizientes Bauen besonders wichtig. Das Haus der Familie Kummerer wurde zudem als Passivhaus ausgeführt – auch für diese besonders energieeffiziente Bauweise ist Ytong die ideale Wahl.

Perfektes Wohngefühl und ideales Raumklima.

Die Baufamilie hat sich vor dem ersten Spatenstich intensiv mit den verschiedenen Optionen beschäftigt: „Schließlich haben wir uns bewusst für Ytong entschieden.“ Wichtig war dabei die Qualität, die Ytong garantiert: „Uns haben die Eigenschaften des Materials überzeugt“, erklärt Hr. Kummerer.



„Porenbeton hat ausgezeichnete Dämmeigenschaften, zudem kann man mit Ytong frei von Wärmebrücken und luftdicht bauen. All diese Eigenschaften sind für energieeffizientes Bauen besonders wichtig.“

Dank Ytong ist die Luftfeuchtigkeit ideal und auch die Temperatur überraschend konstant: „Das Haus bewahrt die Energie sehr lange – im Frühjahr hören wir frühzeitig mit dem Heizen auf und fangen erst im Spätherbst wieder damit an. Wenn wir während der Weihnachtsfeiertage viele Verwandte zu Besuch haben, brauchen wir fast gar nicht zu heizen. Und im Sommer zeigt das Thermometer niemals mehr als 26 Grad in den Innenräumen an. Diese

konstanten Temperaturen über das Jahr hinweg möchte ich nicht mehr missen – das ist ein absoluter Pluspunkt von Ytong im Vergleich zu anderen Baustoffen.“ Inzwischen ist das Haus bis ins letzte Detail fertig und auch die Bilder hängen samt und sonders an der Wand – darunter die Zierde des Hauses: Die Urkunde des BMLFUW mit der Signatur des Ministers und der Auszeichnung klimaaktiv Gold.



Bautafel

Energiestandard	Passivhaus (Heizwärmebedarf 9 kWh/m ²)
Außenwände	Ytong Verbundstein 250 mm mit 300 mm Wärmedämm-Verbundsystem
Innenwände	Ytong Verbundstein 125 mm

Familie Hauer: Massives Traumhaus.



Intensive Planung für ein Haus zum Wohlfühlen.

„Wir haben lange in einer 70 m²-Wohnung gewohnt. Schon damals haben wir uns ständig ausgemalt, wie unser Traumhaus einmal aussehen soll. Außerdem war es uns wichtig, ein Haus zu bauen, in dem wir uns ein Leben lang wohlfühlen können“, erzählt Familie Hauer die Vorgeschichte ihres Ytong-Hauses.



Gesundes Wohlfühlklima im ganzen Haus.

In heißen Sommern schätzt Familie Hauer die außerordentlich guten Wärmedämmeigenschaften von Ytong. Viele ihrer Nachbarn, die auf andere Bauweisen setzten, haben eine Klimaanlage installiert. Familie Hauer hat sich bewusst dagegen entschieden. Barbara Hauer: „Gerade mit einem kleinen Kind muss man auch das Thema Luftqualität bedenken. Die Keime und Bakterien, die eine Klimaanlage mit sich bringen kann, waren für uns ein absolutes Ausschlusskriterium. Außerdem wäre es einfach eine unnötige Investition gewesen: Dank Ytong betrug die Temperatur im Haus auch im Hochsommer niemals mehr als 23,5 Grad.“

„Dank Ytong betrug die Temperatur im Haus auch im Hochsommer niemals mehr als 23,5 Grad.“

Kostenersparnis beim Hausbau mit Ytong.

Ytong punktet im Vergleich zu anderen Bauweisen schon beim Rohbau mit einem deutlichen Kostenvorteil. Für die Hauers bestand der wichtigste Vorteil jedoch in der sauberen und unkomplizierten Bearbeitung des Porenbetons, die den eigenständigen Innenausbau stark vereinfacht. „Dass das Ausfräsen der Schlitz für Rohre und Leitungen sehr rasch und nahezu staubfrei geschieht, war uns sehr

willkommen“, meint Clemens Hauer, der den Innenausbau zum Großteil selbst in die Hand nahm. Durch seine Eigenleistung konnten die Hauers viel Geld sparen. Die letzten Feinarbeiten wurden durch die Ankunft von Söhnchen Elias verzögert. „Ihm gefällt sein Zuhause sehr gut“, so die stolze Mama. Ob er sich auch einmal ein Haus aus Ytong bauen wird? „Freuen würde es mich auf jeden Fall“, schmunzelt Barbara Hauer.



Bautafel

Energiestandard	Niedrigenergiehaus
Außenwände	Ytong ThermoPlus 300 mm mit Multipor Mineralfüllplatten 140 mm
Innenwände	Ytong Verbundstein 250 mm Ytong Verbundstein 100 mm

Familie Bader: Ein Zuhause mit Herz und Flexibilität



Mit der Tür ins Wohnglück fallen

Als Familie Bader ihr Einfamilienhaus plante, stand von Anfang an eines im Mittelpunkt: ein Zuhause zu schaffen, das das tägliche Leben widerspiegelt. „Wenn man zur Tür hereinkommt, soll man möglichst sofort im Herzen des Hauses stehen“, war der Anspruch. Dieses Herz ist heute die offene Küche mit Essbereich – jener Ort, an dem gekocht, gelacht und gemeinsam Zeit mit Familie und Freunden verbracht wird. Von hier aus öffnet sich der Blick in alle Richtungen: auf den Essbereich, ins Wohnzimmer, auf die Terrasse und in den Garten.

Fließender Übergang zwischen Drinnen und Draußen

Ein besonderes architektonisches Detail ist die offene Ecke zum Außenraum. Sie holt Terrasse und Garten förmlich ins Haus. „Mit einem Schritt ist man eigentlich schon im Garten“, beschreibt der Bauherr das Gefühl. Gleichzeitig sorgt diese Öffnung dafür, dass der Wohnraum ganzjährig lichtdurchflutet ist – selbst im Winter bleibt die Atmosphäre hell, warm und wohnlich.

Trotz aller Offenheit war es der Familie wichtig, bewusst Rückzugsorte einzuplanen. Das Haus sollte Raum für Gemeinschaft bieten, aber auch Zonen, in denen man sich zurückziehen kann. Diese Balance aus Offenheit und Geborgenheit prägt das Wohngefühl und sorgt dafür, dass die Familie sich sehr wohl fühlt.

Ein Haus mit Blick auf morgen

Ein weiterer zentraler Gedanke war die Zukunft. Das Haus wurde so konzipiert, dass es sich später flexibel an neue Lebensphasen anpassen lässt – etwa indem es in zwei Wohneinheiten geteilt wird. So kann das Haus über Generationen hinweg genutzt werden und behält langfristig seinen Wert.

Als Bauleiter und Teil eines Familienunternehmens mit über 60-jähriger Bautradition wusste der Bauherr genau, worauf es beim Baustoff ankommt. Die Entscheidung fiel auf Ytong. Die monolithische Bauweise mit 45 cm starken Ytong-Steinen ermöglicht hohe Dämmwerte ohne Zusatzdämmung oder Dämmputze. „Ytong ist ein Baustoff, der sehr viele Vorteile vereint und uns überzeugt hat, auch

in der Praxis: niedrige Energiekosten, ein angenehmes Raumklima im Sommer wie im Winter, einfache Verarbeitung auf der Baustelle und ein Material, das auch in punkto Nachhaltigkeit überzeugt, so der Bauleiter. Die Kombination aus durchdachtem Grundriss und dem richtigen Baustoff hat ein Haus entstehen lassen, das nicht nur heute begeistert, sondern auch morgen noch super passt.



„Ytong ist ein Baustoff, der sehr viele Vorteile vereint und uns überzeugt hat, auch in der Praxis“.

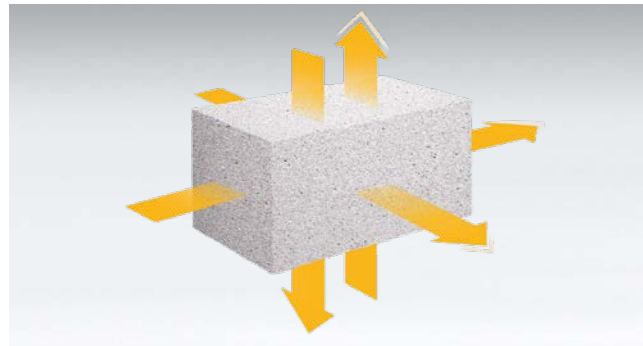


Bautafel

Energiestandard	Niedrigenergiehaus
Außenwände	Ytong ThermoPlus 450 mm
Innenwände	Ytong Verbundstein 250 mm Ytong Verbundstein 125 mm

Einfach, schnell, sicher: Ytong spart Zeit und Geld bei höchster Ausführungsqualität!

Ytong wird aus hochwertigen mineralischen Rohstoffen hergestellt und bietet aufgrund seiner Materialstruktur und cleveren Details eine Reihe an Vorteilen bei der Ausführung auf der Baustelle:



Gleiche Eigenschaften in alle Richtungen.

- Minimiert Wärmebrücken
- Ideal für wärmetechnisch kritische Anwendungen wie Sockel und Attika
- Folgearbeiten und Befestigungen sind einfacher



Massiver Vollstein.

- Keine Stege und Kammern
- Luftdichte Gebäudehülle auch bei nachträglicher Bearbeitung
- Sichere Ausführung ohne Zusatzarbeiten



Bis zu 30 % schneller Mauern.

- Grifftaschen erleichtern das Tragen und Versetzen der Steine
- Das Nut-Feder-System sorgt für rasche Verarbeitung.
- Einfaches, millimetergenaues und nahezu staubfreies Schneiden mit Bandsäge



Mehr zum Hausbau mit Ytong erfährst du in unserem Video:



Grundschrirte der Verarbeitung



Dünnbettmörtel anmischen



Dünnbettmörtel mit Plankelle aufziehen



Steine setzen: Vermörtelung nur in der Lagerfuge (Nut-Feder-System)



Stein einrichten



Exaktes Zuschneiden von Passstücken mit Bandsäge



Einfache Herstellung von Öffnungen mit Ytong Stürzen



Schlitze herstellen mit Fräse



Detaillierte Informationen zur Verarbeitung findest du in unserer Verarbeitungsanleitung:



Ergänzend zu den Steinen und Stürzen für Außen- und Innenwände bietet dir Ytong ein umfassendes Sortiment für dein Traumhaus, das das Bauen einfacher und schneller macht:



Ytong U-Steine für Schalungen zur Überbrückung großer Öffnungen



Ytong Lochsteine zur Herstellung von integrierten Stützen / Säulen






Ytong Attikasteine, auch mit 5° Schrägschnitt als „spengelfertige“, einfache und schnelle Attikalösung

Xella Porenbeton Österreich GmbH

Wachaustraße 69
3382 Loosdorf / NÖ

Telefon +43 2754 / 63 33 - 0
Ytong-at@xella.com
www.Xella.at

Folgen Sie uns auf   

Hinweis:

Diese Broschüre wurde von Xella Porenbeton Österreich GmbH herausgegeben.
Wir beraten und informieren in unseren Druckschriften nach bestem Wissen und dem neuesten Stand der Technik bis zum Zeitpunkt der Drucklegung.
Da die Verwendung von Porenbetonteilen Normen und Zulassungsbescheiden unterliegt und diese Änderungen unterworfen sind, bleiben die Angaben ohne Rechtsverbindlichkeit.
Eine Abstimmung mit den regional geltenden Bestimmungen und die statische Überprüfung sind in jedem Einzelfall durch den Planer notwendig.

Ytong® ist eine eingetragene Marke der Xella Gruppe.

The logo for Xella, featuring the word "Xella" in a bold, blue, sans-serif font. The letter "X" is stylized with a diagonal slash through it.