

xella

Korak
do doma!

YTONG

silka

multipor

Ytong kuća

Bezbrižno i lako!

SADRŽAJ:

10 prednosti naših proizvoda	3	Reference	9
nZEB i Ytong sustav	4	Zašto odabrati Ytong kuću?	10
Ytong sustav gradnje	5	Elementi Ytong sustava	11
Presjek gotovih zidova u sustavu	6	Ytong bijeli strop	12
Prikaz Ytong sustava u praksi	7	Ytong alati	13
Prikaz Ytong sustava u praksi	8	Multipor i Silka	14





10 prednosti naših proizvoda



Termoizolacija

Uz Ytong Vaš je objekt optimalno izoliran, čak i bez dodatne toplinske izolacije. Na taj način štedite energiju i novac te uživate u udobnosti Vašeg doma uz ugodnu mikroklimu.



Vrhunska zvučna izolacija

Zbog poraste strukture i zatvorenih pora u Ytong materijalu koji je relativno lagan, dolazi do značajnog prigušenja zvuka što za posljedicu ima veću zvučnu izolativnost.



Stabilni i trajni objekti

Ytong blokovi su masivni, trajni i velike tlačne čvrstoće čime omogućuju trajnu stabilnost i dugotrajnost objekta.



Prirodan i zdrav materijal

Ytong materijali se proizvode u procesu autoklaviranja (190°C, 12 bara), od potpuno prirodnih sirovina: kvarcnog pijeska, gipsa, vapna, cementa i vode. Takvi su proizvodi u cijelosti sigurni za Vaš dom i zdravu mikroklimu, bez pojave plijesni i gljivica.



Uštede u tijeku gradnje

Ytong blokovi omogućuju izuzetne uštede u vremenu gradnje i većoj neto površini objekta. Brže zidanje, manje radnika, lakša provedba instalacija i lakša završna obrada doprinose brže završenom objektu.



Otpornost na požar

Svi Xella proizvodi su negorivi građevinski materijal klase A1 i ne sadrže štetne tvari u plinovitom stanju.



Otpornost na potres

Cijelovit i provjereni sustav, homogenost i izotropnost blokova uz 50% manju težinu od klasične gradnje, omogućuju veliku sigurnost u slučaju potresa.



Ytong sustav gradnje

Razvijen i patentiran kompletan sustav gradnje koji jamči brojne prednosti, od brzine gradnje, uštede na materijalima i radnoj snazi, manje potrošnje energije, veće neto površine, uštedu na obradi zidova, gotova tehnička rješenja i dr.



Ekološka proizvodnja i zaštita prirode i okruženja

Sirovine korištene za proizvodnju Ytong proizvoda u potpunosti su prirodne. Ostaci proizvoda i ostaci iz proizvodnog procesa mogu se reciklirati, čime Ytong čuva dragocjene prirodne resurse i svojim ostacima ne zagađuje okoliš.



Ekonomičnost

Premium proizvodi po pristupačnoj cijeni. Proizvodi koji štede novac i otplaćuju sami sebe.

nZEB i Ytong sustav



Zgrada gotovo nulte energije odnosno **nZEB (nearly zero-energy building)** je zgrada vrlo visokih energetskih svojstava. Koristi vrlo nisku količinu energije, koja se u značajnoj mjeri dobiva energijom iz obnovljivih izvora uključujući onu koja se proizvodi na samoj zgradi ili u njezinoj blizini.

Republika Hrvatska je implementirala EU Direktivu o energetskim svojstvima zgrada u svoj zakonodavni okvir kroz Zakon o gradnji te putem niza tehničkih propisa i pravilnika. Tako sve nove zgrade za koje se zahtjev za izdavanje građevinske dozvole podnosi nakon 31.12.2019. godine moraju ispunjavati zahtjeve za nZEB.

Na Arhitektonskom fakultetu u Zagrebu analiziran je Ytong sustav gradnje te su na osnovu toga napravljene upute i smjernice za projektiranje i izvođenje Ytong objekata prema smjernicama nZEB-a. Time je dokazano da su zidovi izvedeni od Ytong SMART blokova 40cm za kontinentalni dio Hrvatske odnosno 30cm za priobalje, bez dodatne toplinske izolacije, dovoljni za postizanje A+ energetskih razreda te svih ostalih uvjeta nZEB standarda gradnje. Za više informacija slobodno nas kontaktirajte.

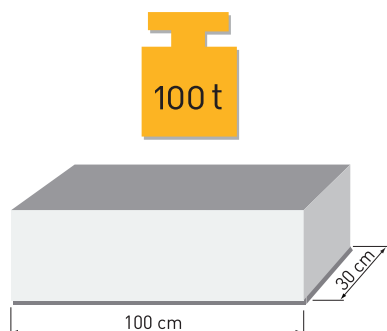
Sigurnost od potresa i Ytong sustav



Kuća građena od Ytong porobetona je najsigurnija kuća kada je potres u pitanju. Razlog tome je manja masa konstrukcije i izotropnost materijala koja uvjetuje ista tehnička svojstva u svim smjerovima, što kod drugih materijala za zidanje nije slučaj. Ytong je homogen, čvrst i izrazito duktilan materijal.

Niti jedan drugi građevinski materijal tako dobro ne spaja stabilnost i optimalnu toplinsku izolaciju kao što to čini porobeton. Uzrok takve idealne kombinacije teži u jedinstvenoj i finoj mrežastoj strukturi pora unutar Ytonga. Takvu strukturu možemo pronaći u kostima čovjeka i ona jamči maksimalnu čvrstoću pri minimalnoj težini.

U slučaju jakih potresa Ytong ima sposobnost manjih elastičnih deformacija bez krutih lomova konstrukcije te na taj način omogućava siguran izlazak ljudi iz objekata. Pri projektiranju i izgradnji samog objekta izuzetno je bitno pridržavati se važećih normi i tehničkih propisa i pri tom koristiti cjeloviti – ispitani Ytong sustav gradnje. Za više informacija slobodno nas kontaktirajte.



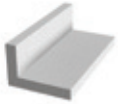
Primjer: Zid izveden od YTONG zidnih blokova tlačne tvrdoće PP4, kod kojeg je korišten YTONG tankoslojni mort, ima nosivost od cca. 100 t/0,3 m³, drugim riječima, 0,3 kubna metra zida mogu podnijeti težinu od cca. 100 automobila srednje klase.

Objekt građen od Porobetona otporan je na potres:

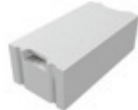
- U svim smjerovima ima jednaku nosivost
- Niža težina objekta, a zbog toga i manje vodoravne seizmičke sile
- U primjeru rušilačkoga potresa, YTONG ima izvrsna protupotresna svojstva i na taj način omogućuje sigurnu evakuaciju ljudi iz objekata
- To je dokazano 2009. godine u opsežnom istraživanju o gradnji otpornoj na potres (provedenom pri Zavodu za graditeljstvo u Ljubljani)



Ytong sustav gradnje



Ytong "L" ELEMENTI



Ytong SMART



Ytong ACOUSTIC



Ytong KUTNI BLOK



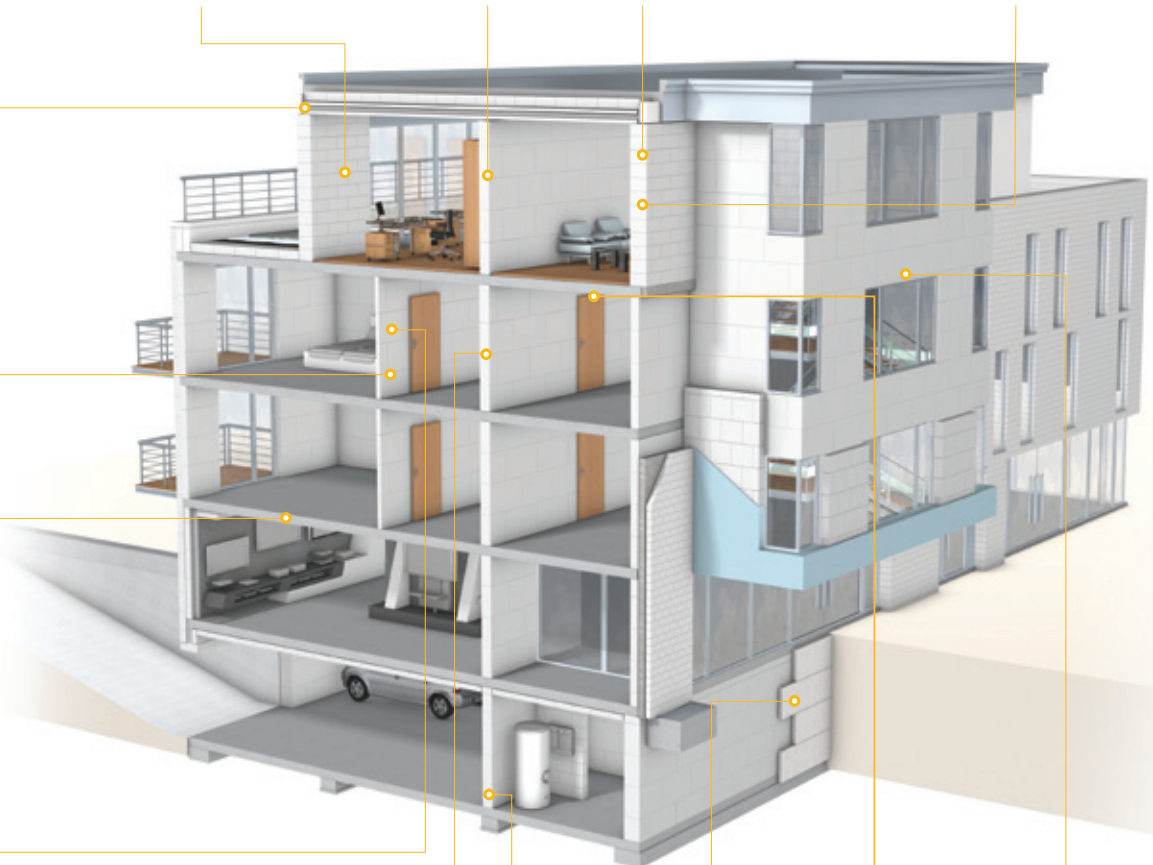
Ytong BIJELI MORT



Ytong PLASTER



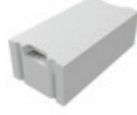
Ytong BIJELI STROP



Ytong COMPACT



Ytong CLASSIC



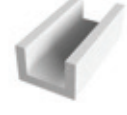
Ytong STRONG



Ytong DESIGN



Ytong NADVOJ



Ytong "U" ELEMENTI

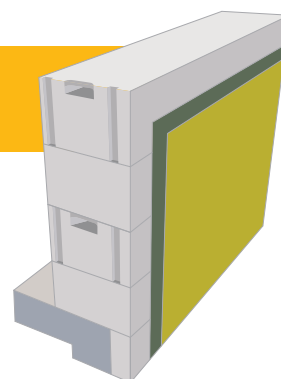
Inspiracija za
Vaš dom!

Presjek gotovih zidova u sustavu

Vanjski zid bez dodatne toplinske izolacije

Kopno: Ytong SMART 40
Primorje: Ytong SMART 30

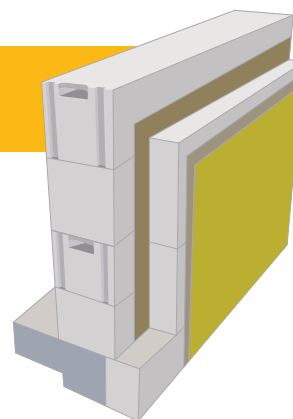
Korišteni materijali:
Unutra - Ytong Plaster, 0.5 cm
Ytong SMART 30 ili 40 cm
Vani - Namjenska tankoslojna žbuka i završni sloj, 1.5 cm



Vanjski zid sa dodatnom toplinskom izolacijom

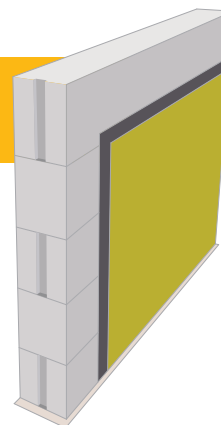
Mogućnost postizanja: **Energetski razred A+**

Korišteni materijali:
Unutra - Ytong Plaster, 0.5 cm
Ytong SMART 30 ili 40 cm
Ljepilo za dodatnu izolaciju 0.5 cm
Dodatna izolacija 5 ili više cm
Vani - Namjenska tankoslojna žbuka i završni sloj 1.5 cm



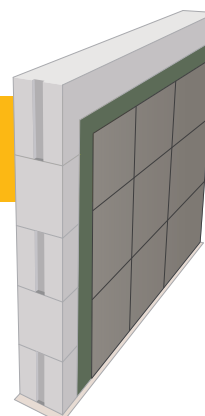
Unutarnji nosivi/pregradni zid

Korišteni materijali:
Ytong Plaster, 0.5 cm
Ytong COMPACT/CLASSIC/STRONG/ACOUSTIC
10, 12.5, 15, 20, 25 cm
Ytong Plaster, 0.5 cm



Unutarnji kupaonski zid

Korišteni materijali:
Ytong Plaster, 0.5 cm
Ytong COMPACT/ACOUSTIC 10, 12.5, 15 cm
Ljepilo za pločice, 0.8 cm
Keramičke pločice, 5-20 mm



Prikaz Ytong sustava u praksi



Potrebno 7-10% manje armature za cijelu građevinu

Manja masa objekta



Ubrzava gradnju i smanjuje broj potrebne radne snage

Električna pila



Gradnja u svim vremenskim prilikama

Mort za "tankoslojno zidanje"



Tankoslojni mort, namjenski alat i manji broj blokova po m² (8 komada) dovodi do >2,5x brže gradnje od tradicionalnih zidova

Brzo izvođenje



Bez oplata, betoniranja, armiranja i bez zastoja u zidanju. Jednostavno i brzo postavljani na točnu poziciju i željenu visinu.

Montažni nadvoji



Brzo, lako i precizno. Bez neželjenih oštećenja.

Razvođenje instalacija



Izvodi se lijepljenjem izravno na Ytong zid, bez potrebe za prethodnim žbukanjem.

Lijepljenje keramičkih pločica



Bez upotrebe staklene mrežice – max. 6 mm debljine, čime se štedi na neto korisnoj površini i ubrzava obrada zidova iznutra.

Tankoslojno žbukanje unutarnjih zidova Ytong plasterom



Ytong Design ploče 7,5cm jednostrano ožbukane imaju razred požarne otpornosti >90min te su izvrsne za oblaganje instalacijskih kanala, Ytong Design ploče 5cm su izvrsne za obzidavanje tuš kabina/kada i niveliranje podova.

Oblaganje/obzidavanje



Reference

Kuća za odmor
Zakučac, 2018.



Obiteljska kuća
Zagreb, 2019.



Višestambena apartmanska zgrada
Malinska na Krku, 2018.



80 turističkih objekata Flora Green Villas
Njivice Krk, 2018.



Zašto odabrati Ytong kuću?

Obiteljska YTONG kuća -Karakteristike i prednosti

1.

Kuća u tijeku gradnje

Besplatne konzultacije i savjetovanje, izlazak na teren, izrada specifikacije materijala, obuka majstora. Inspiracija na: www.gradnjakuće.hr

Dostupan kompletan Ytong sustav gradnje.

Ytong elementi omogućavaju zidanje bez oplata i bez pojave toplinskih mostova. Sa sustavom se gradnja odvija brže i praktičnije.

Brže zidanje, sušenje i brže useljenje.

Zahvaljujući dimenzijama blokova i maloj potrošnji ljepila za zidanje, Ytong Vam omogućuje uštede u vremenu i novcu. Debljina fuge 1-2mm - mala potrošnja i tanak sloj ljepila sprječavaju pojavu toplinskih mostova i gubitke energije.

Lakše, brže i preciznije postavljanje instalacija.

Instalacijski kanali se izvode brzo i precizno, a pritom ne dolazi do prekomjernog oštećenja zidova uslijed izrade istih.

Brža i lakša obrada unutarnjih zidova.

YTONG plaster nanosi se u debljini 5-6mm, tankoslojna žbuka koja je potpuno paropropusna, sadrži mikrovlakna te u primjeni nije potrebna mrežica.

Nije potrebna dodatna termoizolacija za vanjske zidove.

YTONG SMART često se naziva i "2 u 1 blok" jer istovremeno ima ulogu nosivog bloka za zidanje i ulogu termoizolacije u istom proizvodu.

Površine na kojima se postavlja keramika, nije potrebno prethodno ožbukati, već se **pločice lijepe izravno na YTONG zid**. Omogućava uštedu u radovima i vremenu, a dobije se i veća površina kupaonice.

Uštede u materijalu.

Minimalna količina otpada, šute, oštećenih blokova i čistije gradilište.

Brojne mogućnosti primjene i obrade materijala.

Sa YTONG blokovima jednostavno se izrađuju i zidovi nepravilnog ili kružnog oblika, kamini, roštilji, klupe, pragovi, police, razne pregrade, oblaganje terasa i stubišta...

2.

Kuća u upotrebi

Velike uštede na računima za grijanje i hlađenje.

Vrhunska termoizolacija i maksimalno ugodan ugođaj u svim godišnjim dobima.

Zdrava i idealna mikroklima, bez vlage, gljivica i plijesni. Paropropusnost YTONG bloka omogućuje optimalnu kvalitetu zraka. Zid "diše".

Ekološki, 100% prirodan materijal

koji se može reciklirati i siguran je po zdravlje ljudi.

Učinkovita zaštita od požara.

Zid i fasada u YTONG sustavu u potpunosti su negorivi – Klasa A1.

Otpornost na potrese.

Dobra nosivost, vlačna čvrstoća i sposobnost bloka da preuzme seizmičke sile iz svih smjerova, omogućavaju veliku sigurnost u slučaju potresa.

Postojanija, dugotrajnija i čvršća fasada, otpornija na mehanička oštećenja i nema šupljeg zvuka prilikom kuckanja pročelja.

Objekt ne gubi svoju vrijednost tijekom vremena.

Zidane kuće zadržavaju svoju vrijednost duže vrijeme, dugovječne su, zdrave, postojane i ekonomične. Svi ti faktori utječu i na cijene nekretnina te premije osiguravajućih kuća.

YTONG preporuča i odgovarajući **pričvrсни materijal za porobeton** velike nosivosti.

!

PAŽNJA

Temelj, vanjski i unutarnji nosivi zidovi kuće i međukatna konstrukcija-strop su jedine pozicije na kući koje su nepromjenljiva kategorija. Zbog toga se svaka greška na zidovima skupo plaća te se teško ispravlja. Zato birajte pametno – **nema popravnog**.

YTONG sustav gradnje omogućuje izgradnju energetski efikasnih kuća koje štede novac i omogućavaju maksimalni ugođaj u svim godišnjim dobima. Gradnja je praktična, jednostavna, brza, čista, ekološka i ekonomski isplativa. Objekt izgrađen Ytong sustavom je čvrst i moderan, te ne gubi svoju vrijednost s vremenom.

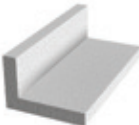
Naša rješenja ispunjavaju sva očekivanja kupaca.

Elementi Ytong sustava


Ytong BLOKOVI

Oznaka proizvoda	Izgled	Primjena
Ytong SMART		
Y ZB 20/20+		Najbolji izbor za gradnju vanjskih zidova objekata niske potrošnje energije, pasivnih objekata i zgrada gotovo nulte energije.
Y ZB 25/20+		
Y TB 30/20+		
Y TB 40/20+		
Ytong ACOUSTIC		
Y ZP 10**		Namijenjeni su za gradnju zidova s povećanim zahtjevima u pogledu zvučne zaštite kao što su zidovi između stanova, zidovi između stanova i hodnika i slično.
Y ZP 15**		
Y ZBZ 20**		
Y ZBZ 25**		
Ytong STRONG		
Y ZB 25/20*		Zbog svoje obujamske mase i mehaničkih svojstava najbolji su izbor za gradnju unutarnjih nosivih zidova. Također imaju i dobra termoizolativna svojstva te su pogodni za niskoenergetske gradnju.
Y TB 30/20*		
Ytong CLASSIC		
Y ZB 20/20		Glavne značajke su nizak koeficijent toplinske vodljivosti uz dobra mehanička svojstva. pogodan je za gradnju nosivih i nenosivih zidova sukladno važećim tehničkim propisima.
Y ZB 25/20		
Y TB 30/20		
Y TB 40/20		

Ytong ELEMENTI

Oznaka proizvoda	Izgled	Primjena
Ytong KUTNI BLOK		
Y PB 30/20		Upotrebljavaju se za izradu vertikalnih protupotresnih AB serklaža na uglovima vanjskih zidova te kod spojeva vanjskih zidova s unutrašnjim nosivim zidovima.
Y PB 40/20		
Ytong "U" ELEMENT		
Y UP 25/25/60		Upotrebljavaju se za izradu AB horizontalnih i kosih serklaža, nadvoja i greda. Oni su trostrana oplata i toplinska zaštita.
Y UP 30/25/60		
Y UP 40/25/60		
Ytong "L" ELEMENT		
Y LP 25/25/60		"L" elementi koriste se za izradu AB horizontalnih i kosih serklaža. Oni su dvostrana oplata i toplinska zaštita. Uz optimalan utrošak armature i betona pružaju čvrstu i sigurnu konstrukciju, brzo i jednostavno se ugrađuju bez upotrebe dodatne oplate.
Y LP 25/20/60		
Y LP 30/25/60		
Y LP 30/20/60		
Y LP 40/25/60		
Y LP 40/20/60		

Ytong NADVOJI

Oznaka proizvoda	Izgled	Primjena
Ytong NADVOJI		
LNB 10/120		Gotovi montažni elementi koji su odmah spremni za upotrebu i koji kao takvi omogućavaju brzo i jednostavno rješavanje pozicija nadvoja na nenosivim pregradnim zidovima bez oplate i dodatnog utroška armature i betona.
LNB 12/120		
LNB 15/120		
LNB 10/150		
LNB 12/150		
LNB 15/150		

Ytong bijeli strop

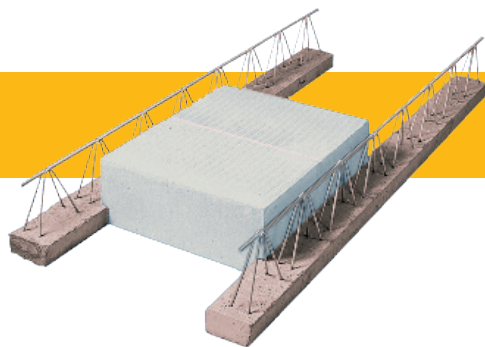
Što je Ytong bijeli strop?

Ytong **BIJELI STROP** sastavni je dio Ytong sustava gradnje i upotrebljava se za izradu međukatnih i krovnih konstrukcija, konzola, vijenaca i stubišta. Nezamjenjiv je u novogradnji, gdje postoje zahtjevi za lakom konstrukcijom i brзом gradnjom, te naročito kod nadogradnji, rekonstrukcija i renoviranja objekata.

Glavne odlike Ytong **BIJELOG STROPA** su lagana i nosiva konstrukcija bez tlačne ploče, jednostavna ugradnja i mali utrošak betona.

Ytong **BIJELI STROP** može se koristiti već 24 sata nakon betoniranja gredica.

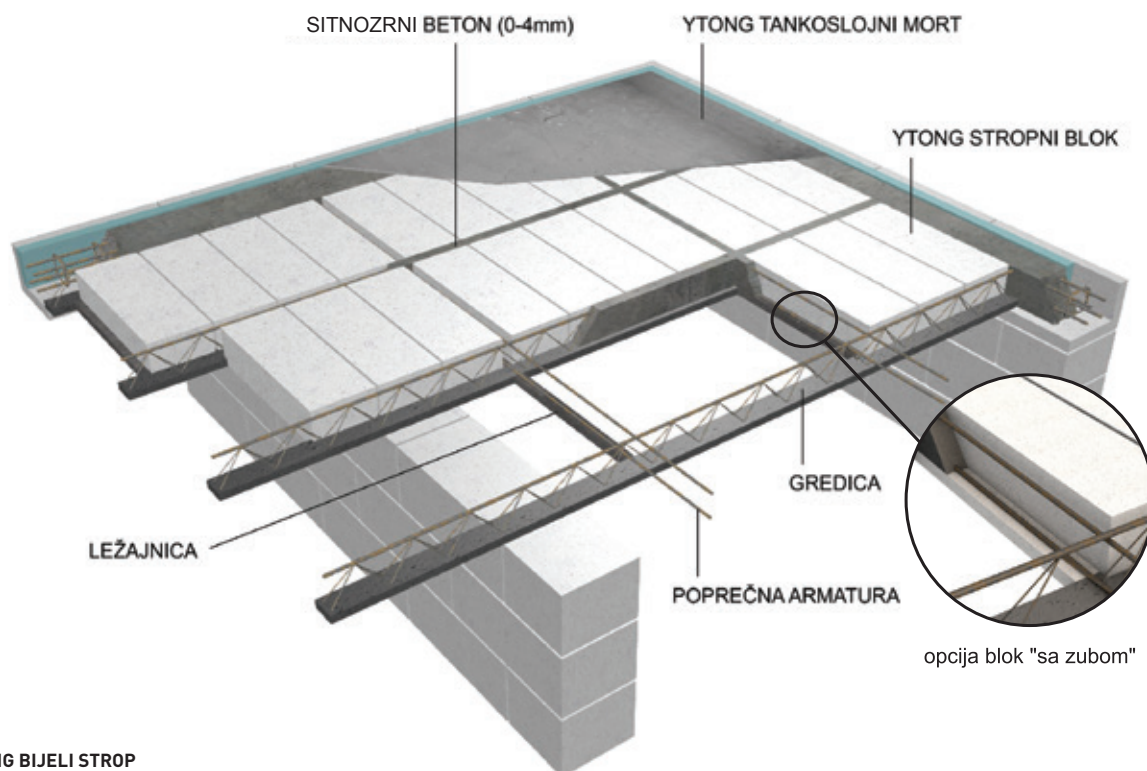
Ytong **BIJELI STROP** je konstrukcija s najboljom toplinskom izolacijom i vrhunskom otpornošću na požar i potres te se, kao i ostali Ytong proizvodi, odlikuje odličnom paropropusnošću, što osigurava ugodnu mikroklimu u prostoru.



Prednosti Ytong bijelog stropa:

- Lagana, a izuzetno nosiva konstrukcija
- Mala težina konstrukcije: masa od 150 do 175 kg/m²
- Izvodi se bez tlačne ploče
- Jednostavno za ugradnju – mali utrošak betona
- Konstrukcija s minimalno podupiranjem
- Mogućnost izrade površina neobičnih i specifičnih oblika
- Gredice se proizvode "po mjeri", prilagođene konkretnom projektu
- Koristi se već nakon 24 sata od trenutka betoniranja gredice
- Nosiva konstrukcija s najboljom toplinskom izolacijom
- Vrhunska otpornost na požar i potres
- Ugodna mikroklima u prostoru postignuta odličnom paropropusnošću
- Otpornost na nametnike (crvotičine, gljivice, insekte i sl.)

Prikaz konstrukcije Ytong bijelog stropa



Ytong alati

Ytong BIJELI MORT

Oznaka proizvoda	Pakiranje (kg/vreća)	Izgled	Primjena
Y TM B 25/1	25		Upotrebljava se za tankoslojno zidanje Ytong građevinskim elementima te je posebno prilagođen strukturi Ytong materijala i Ytong sustavu gradnje.

Ytong PLASTER

Oznaka proizvoda	Pakiranje (kg/vreća)	Izgled	Primjena
Ytong plaster 25/1	25		Posebno prilagođena tankoslojna žbuka namijenjena unutarnjoj obradi Ytong zidova i stropova. Jedinствена receptura s mikrovlaknima omogućava obradu zidova bez armaturne mrežice.

Za maksimalan radni učinak i kvalitetnu gradnju preporučuje se korištenje Ytong alata koji je posebno dizajniran i prilagođen Ytong sustavu gradnje.



Lopatica za nanošenje morta



Strugalica za užljebljenja



Gumeni bat



Kutno ravnalo



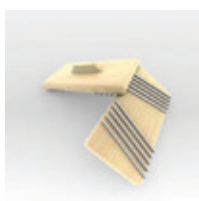
Mješač za Ytong tankoslojni mort



Ručna Widia pila



Umetak za bušilicu



Blanja - daska strugalica



Tračna pila



Multipor i Silka

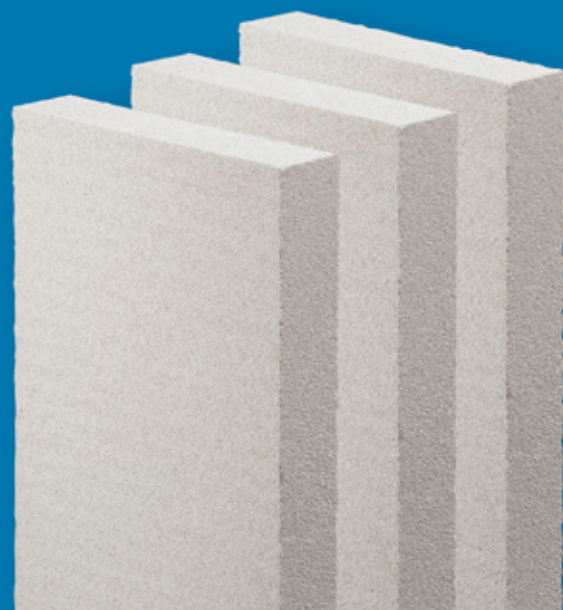
Multipor

multipor

Multipor je mineralna, negoriva i prirodna termoizolacijska ploča za višestruku i fleksibilnu primjenu.

Zašto upotrijebiti Multipor termoizolacijske ploče?

Multipor je termoizolacijski materijal s velikim prednostima u odnosu na konvencionalne materijale slične namjene; u slučaju kombinacije s Ytong zidovima, prednost je u najboljoj mogućoj toplinskoj izolaciji gotovog zida te istoj strukturi izolativnog i nosivog zida! Multipor je u potpunosti negoriv (klasa A1) te je iznimno paropropustan.



Silka

silka

SILKA Silikatni blokovi su tradicionalan građevinski materijal na bazi prirodnih mineralnih sirovina koji se, zahvaljujući jedinstvenim mehaničkim i fizičkim svojstvima, u građevinarstvu koriste već više od stotinu godina.

Zašto upotrijebiti Silka blokove?

Visoka gustoća Silka silikatnih blokova pruža odličnu zaštitu od buke i omogućuje mirno i opuštajuće okruženje u vašem domu. Zbog visoke čvrstoće na pritisak, Silka blokovi predstavljaju garanciju dodatne stabilnosti i dugotrajnosti objekta te istovremeno sprječavaju prodor topline i vlage, osiguravajući prirodnu klimu.





Ytong Porobeton d.o.o.

0800 7000

www.ytong.hr

info.hr@ytong.com

hr.otprema@ytong.com

xella