



xella

Gradite
i zaradite

YTONG

silka

multipor



1923

Johan Eriksson je izumeo porobeton.

1940

Brend YTONG je prvi registrovan brend za građevinske materijale u svetu.

1967

Počela je upotreba YTONG žute folije za palete, koja je postala glavni znak prepoznavanja YTONG blokova.

1929

Proizveden je prvi YTONG blok u Švedskoj.

1945

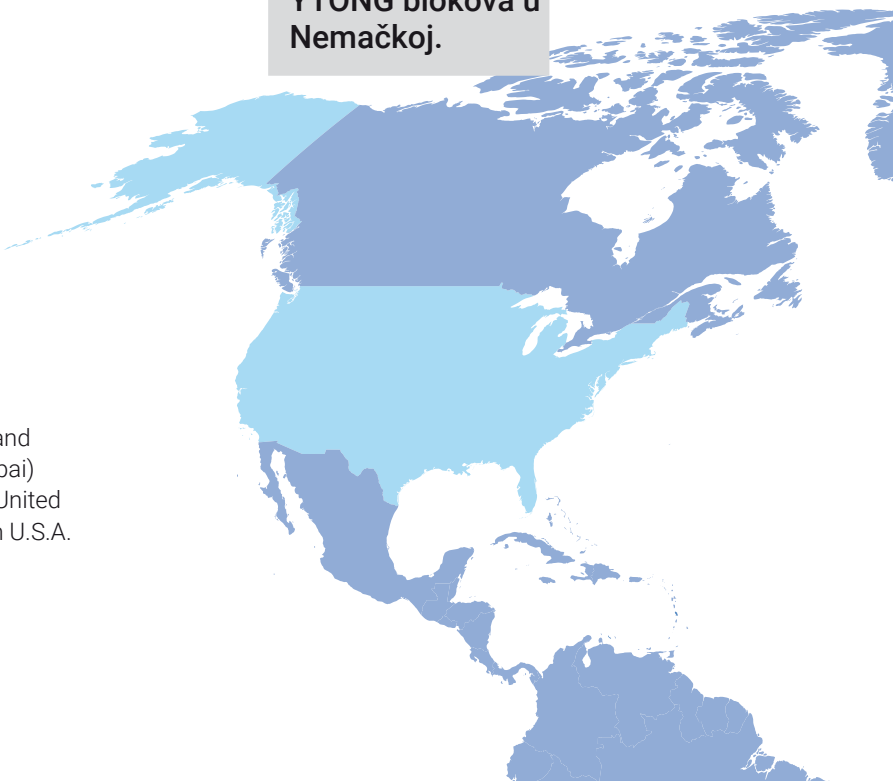
Počela je proizvodnja YTONG blokova u Nemačkoj.

97 fabrika u 20 zemalja sa prodajom u preko 30 zemalja

Austria
Belgium
Bosnia and Herzegovina
Bulgaria
China
Croatia
Czech Republic
Denmark
France
Germany

Hungary
Italy
Latvia
Lithuania
Moldavia
The Netherlands
Norway
Poland
Portugal
Romania
Russia

Serbia
Slovakia
Slovenia
Spain
Sweden
Switzerland
UAE (Dubai)
Ukraine United Kingdom U.S.A.



Fabrika u Vreocima kod Lazarevca



2004

Nemačka Xella Group kupila je preduzeće Kolubara-Gasbeton a.d. u Vreocima nadomak Beograda.

2006

Počinje proizvodnja najkvalitetnijeg građevinskog materijala – YTONG blokova u Srbiji.

2020

96 fabrika u 20 zemalja, sa prodajom u preko 30 zemalja

1996

Prvi put je proizveden Multipor – ekološke mineralne termoizolacione ploče.

2005

Preduzeće zvanično menja ime u Xella Srbija d.o.o.

2009

YTONG je izabran za brend broj 1. XX veka u građevinskoj industriji.

10 prednosti naših proizvoda



Termoizolacija

Uz odlične termoizolacione karakteristike YTONG blokova, Vaš objekat je optimalno izolovan čak i bez dodatne termoizolacije. Na taj način **štedite energiju i novac** i dobijate maksimalan komfor i udobnost u Vašem domu.



Vrhunska zvučna izolacija

Velika zapreminska masa Silka i YTONG Fono blokova **pored izuzetne stabilnosti i nosivosti, obezbeđuje i odličnu zvučnu izolacionu moć**, te najčešću primenu nalaze na pozicijama na kojima postoji zahtev za visokim stepenom zaštite od buke.



Stabilnost i trajnost

YTONG blokovi su masivni i otporni na pritisak čime omogućavaju **stabilnost i trajnost objekta**.



Prirodan i zdrav materijal

Xella materijali se proizvode u procesu autoklaviranja (190°C, 12 bara), od potpuno **prirodnih sirovina**: kvarcnog peska, gipsa, kreča, cementa i vode. Njihovom upotrebom dobijate **bezbedan dom i zdravu mikroklimu**, bez mogućnosti pojave kondenzacije na zidovima.



Uštede u toku gradnje

Gradnja YTONG blokovima omogućava **izuzetne uštede** u vremenu gradnje i ostvarivanje **veće neto kvadrature** objekta.



Otpornost na požar

Svi Xella proizvodi su **negorivi građevinski materijal klase A1** i ne sadrže štetne materije u gasovitom stanju.



Otpornost pri zemljotresu

Bezbedno rešenje po pitanju zemljotresa i potresa. YTONG blok ima sposobnost da preuzme seizmičke sile iz svih smerova, čime se obezbeđuje **maksimalna bezbednost** u slučaju zemljotresa.



Xella sistemi gradnje

Patentirani i razvijeni kompletni sistemi gradnje, koji garantuju **brojne prednosti**, od brzine gradnje, **uštede** na materijalima i radnoj snazi, manje potrošnje energije, veće neto površine, ušteta na obradi zidova...



Ekološka proizvodnja i zaštita prirode i okruženja.

Sirovine korišćene za proizvodnju Xella proizvoda u potpunosti su prirodne. Ostaci proizvoda i ostaci iz proizvodnog procesa ponovo se mogu upotrebiti, čime se čuvaju **dragoceni prirodni resursi** i svojim ostacima **ne zagađuje prirodu**.



Ekonomičnost

Premium proizvodi po pristupačnoj i fer ceni. Proizvodi koji **štede i otplaćuju** sami sebe.

Atesti i sertifikati

Posedujemo preko 50 različitih atesta i sertifikata. Svi atesti i tehničke liste nalaze se na sajtu: <https://www.ytong.rs/profesionalni-korisnici.php>

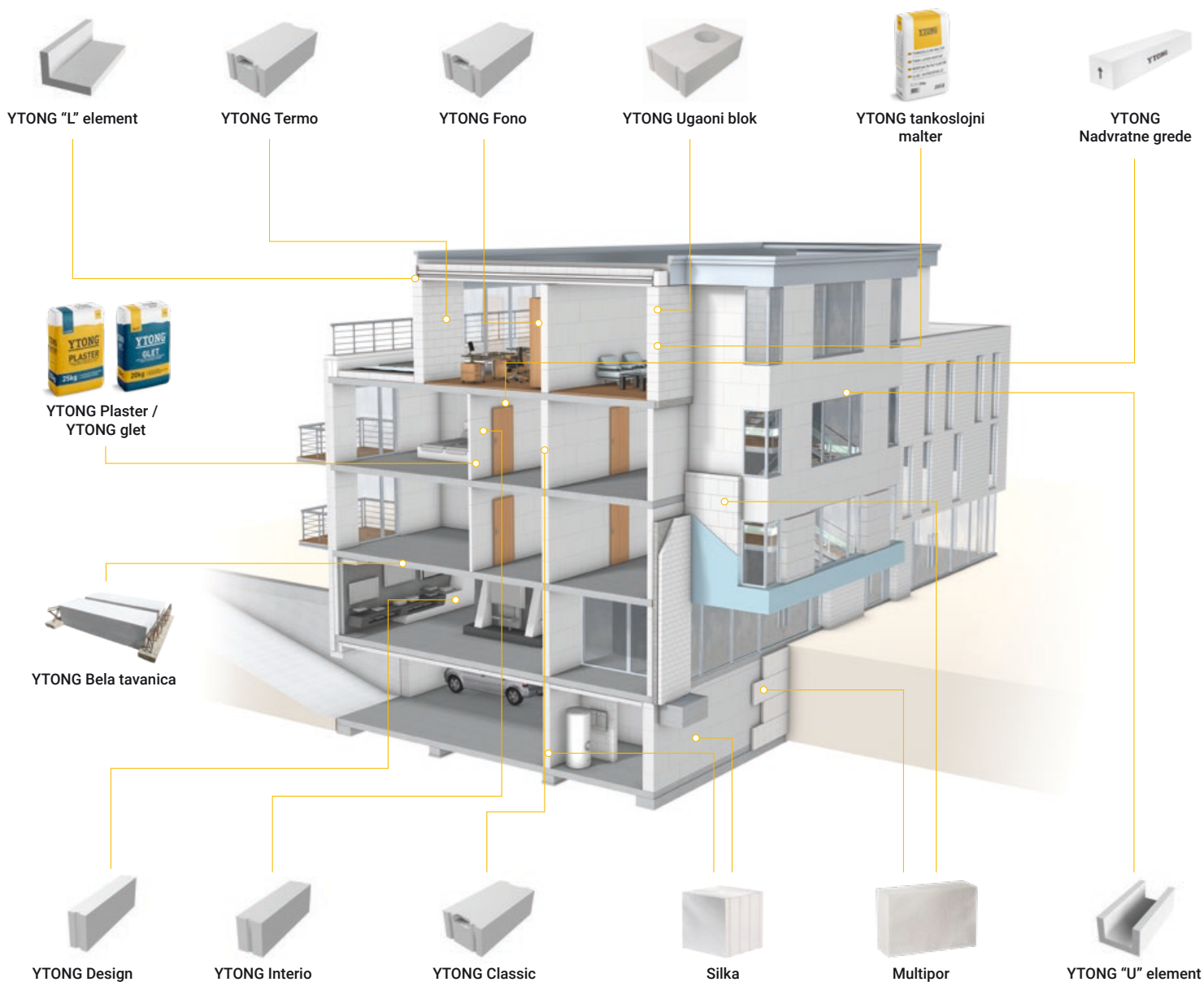
Insitut za ispitivanje materijala IMS, Institut Vinča, Nacionalni centar za kontrolu trovanja, Institut ZAG...

CE oznaka, LEED sertifikat, Nature plus sertifikat, Savet zelene gradnje...

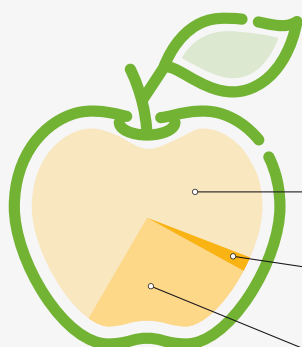
Besplatan servis za kupce

- Izlazak na teren i tehnička podrška naših inženjera u svim fazama projekta
- Kompletna tehnička dokumentacija
- Izrada specifikacija, uporednih elaborata i kalkulacija
- Obuka majstora za zidanje na gradilištu, ustupanje el.testere i alata
- Veliki lager kompletnog asortimana
- Pomoć pri nabavci i izboru izvođača radova

Xella premium sistemi gradnje



Ekološki prirodan materijal - sastav



Prirodni materijal

Kvarcni pesak
270 kg/m³

Gips
10 kg/m³

Kreč i cement
120 kg/m³



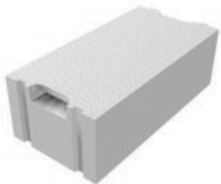
Spoljašnji zidovi



Prilikom gradnje objekta, treba uvek imati u vidu da su spoljašnji zidovi jedina kategorija na objektu koja se ne može promeniti.

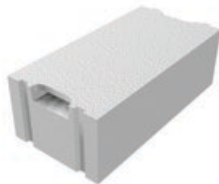
Stoga posebnu pažnju treba obratiti na kvalitet materijala, a preporuka su svakako **YTONG Termo 37,5; YTONG Termo 30 i YTONG Classic 25.**

Upotreba **YTONG Termo** blokova za spoljašnje zidove ne zahteva dodatnu termoizolaciju. Na taj način štedite i energiju i novac.



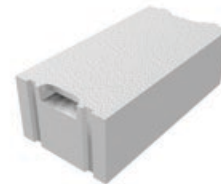
YTONG Termo 37,5

Bez termoizolacije
 $U = 0,224 \text{ W/m}^2\text{K}$
Preduslov za en. raz. B



YTONG Termo 30

Bez termoizolacije
 $U = 0,278 \text{ W/m}^2\text{K}$
Preduslov za en. raz. C



YTONG Classic 25

Multipor 5cm
 $U = 0,260 \text{ W/m}^2\text{K}$
Preduslov za en. raz. C

Propisana max U vrednost je 0,30 W/m²K
(Manja U vrednost > veća ušteda energije)

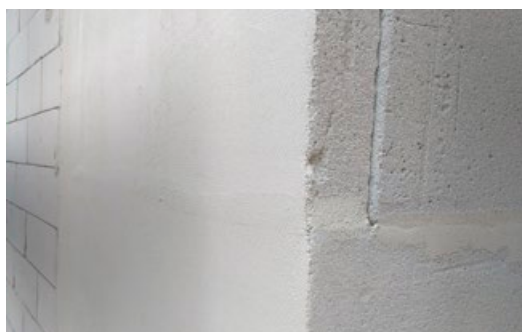
Zidanje sa prepustom

Upotreba YTONG termoblokova prilikom zidanja spoljašnjeg zida omogućava zidanje sa prepustom, što obezbeđuje veću neto površinu objekta, kao i zid u jednom sloju.



rukohvat

pero-žleb



Završna obrada spoljašnjeg zida

Završna obrada spoljašnjeg zida podrazumeva upotrebu YTONG spoljašnjeg maltera i završnog paropropusnog maltera.

Prednosti:

- Obrada zida u tankom sloju
- Bez dodatne termoizolacije – zid u 1 sloju
- Bez termo mostova
- Duplo brže zidanje i izrada fasade
- Idealno ravna površina fasade
- A1 negoriv zid i fasada
- Difuzija vodene pare - zid diše
- Čvrsta i zdravija fasada
- Dugotrajnija fasada – bez održavanja



Elementi YTONG sistema

Jedinstveni YTONG sistem gradnje, pored različitih tipova blokova i ploča, čine i elementi za vertikalne i horizontalne serklaže: Ugaoni blokovi, U i L elementi, koji objektu obezbeđuju dodatnu stabilnost i otpornost.



Prednosti YTONG sistema gradnje:

- Objekat bez termo mostova
- Zidanje bez oplata – lakša i brža izrada serklaža
- Duplo brže zidanje

Unutrašnji zidovi

YTONG Classic i **YTONG Interio** predstavljaju pravi izbor za unutrašnje pregradne zidove. Odlikuju ih velika pritiska čvrstoća, precizne dimenzije, što ih čini pogodnim za brzu, laku i jednostavnu gradnju pregradnih zidova.

Na pozicijama, unutar objekta, koje zahtevaju visok stepen zvučne izolacije preporučuje se upotreba **YTONG Fono** ili **Silka** blokova.

Pregradni blokovi



- Laka i precizna obrada za široku primenu pregradnih blokova



- **YTONG Fono** i **Silka** blok na pozicijama pregradnih zidova unutar kuće, pružaju maksimalnu zvučnu izolaciju i komfor.

Prednosti :

- Široka primena i laka obrada
- Lagan materijal
- Max iskorišćenost materijala i bez otpada
- Čisto gradilište

Nadvratne grede

YTONG nadvratne grede su gotovi, prefabrikovani elementi, koji su odmah spremni za upotrebu i koji omogućavaju brzo i jednostavno rešavanje pozicija nadvratnika u unutrašnjim, pregradnim, nenosivim zidovima, bez oplata, dodatne armature i nalivanja betona.



Prednosti :

- Gotovo rešenje sa armaturom
- Bez oplata i nalivanja betonom
- Laka i brza ugradnja

Završna obrada unutrašnjeg zida

Završna obrada unutrašnjeg zida podrazumeva obradu u tankom sloju YTONG plasterom (4-6mm) i YTONG gletom (1-2mm) bez malterisanja.



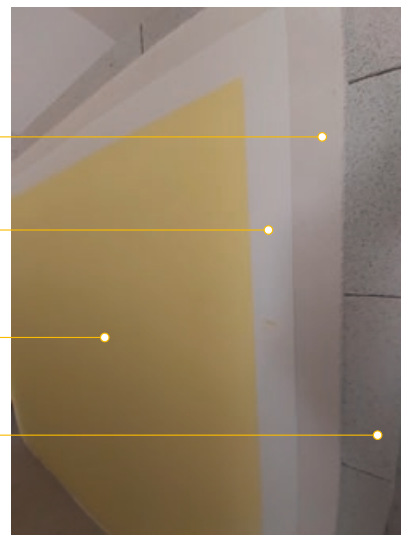
YTONG plaster u sastavu ima mikro vlakna za armiranje



YTONG Glet

Završna dekorativna boja

YTONG Termo blok



Prednosti :

- Obrada u tankom sloju
- Brža obrada i sušenje zidova
- Difuzija zida – zid diše
- Laka, brza i precizna ugradnja instalacija
- Pre postavljanja keramike nije potrebno malterisanje i obrada zida

Priprema za zidanje

Neizostavni deo YTONG sistema gradnje, koji upotpunjuje njegove performanse, je YTONG tankoslojni malter.

Potrošnja tankoslojnog maltera za zidanje je 18-20 kg za 1m³ YTONG blokova, debljina fuge 2-3mm.

Za brže, jednostavnije i preciznije zidanje, prepuručuje se upotreba YTONG alata.



Prednosti :

- Cela površina bloka pod lepkom-vakuum efekat
- Originalna nemačka receptura lepka
- Izuzetno jaka veza zalepljenih blokova
- Bez peska, mešalice i buke
- Mala potrošnja lepka za zidanje

za 1m³
blokova
potrebno je
do 20 kg
lepka

Preporučeni tiplovi za YTONG

Opterećenje	Nosivost po 1 tiplu	Vrsta i Ø tipla	Prikaz
Manje	do 10kg	Duopower – 6 i 8	
Srednje	do 25kg	Duopower – 10	
	do 30kg	GB – 8	
Veće	do 50kg	GB – 10 ili Duopower – 12	
	do 80kg	SXR L – 10x100	



Duopower



GB



SXR L

Na tržištu je moguće naći i druge tiplove za YTONG.

Prilikom nabavke tiplova treba obratiti pažnju da tiplovi imaju namenu za porobeton ili gasbeton.

Primena YTONGa u enterijeru

Zbog male debljine, a velike površine, **YTONG Design** ploče su idealne za završne radove u enterijerima objekata, pre svega kod oblaganja kada, tuš kabina, kamina, za zatvaranja ili obziđivanja instalacionih kanala i otvora, kao i za zaštitu vertikalne hidroizolacije.

YTONG Design – 5 i 7,5



- Široka primena u sanitarnim prostorijama i oblaganju instalacionih kanala

Obrada i instalacije



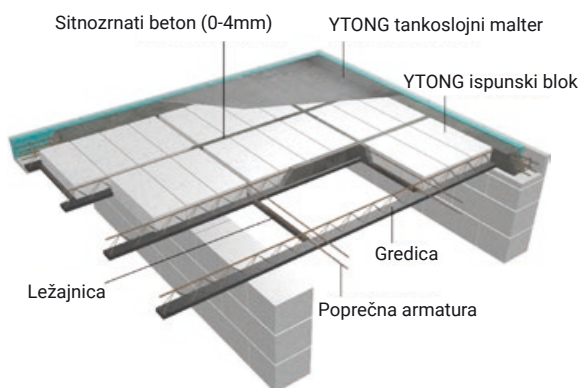
- Brza, laka i precizna izrada instalacionih kanala

YTONG bela tavanica

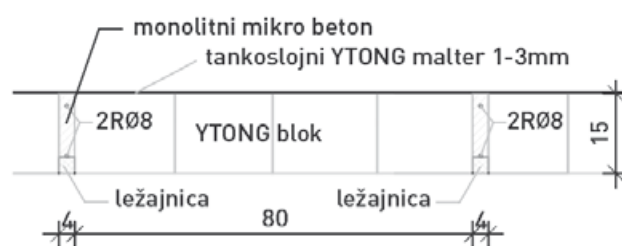
Polumontažni sistem za izradu međuspratnih i kosih krovnih konstrukcija

YTONG ispunski blok

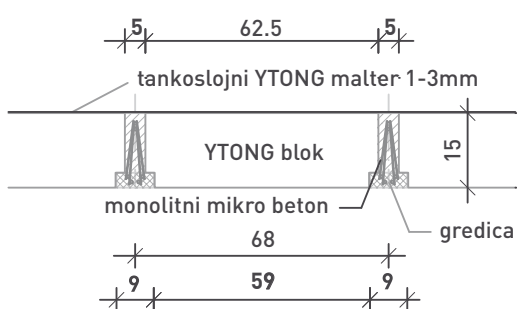
Oznaka proizvoda	Dimenzije			Grupa proizvoda (marka)	Srednja vrednost pritiskne čvrstoće	Zapremiska masa
	l	d	h			
	mm	mm	mm	N / mm ² / t / m ³	N / mm ²	kg / m ³
YBT 15	625	200	150	4,5/0,55	4,5	550



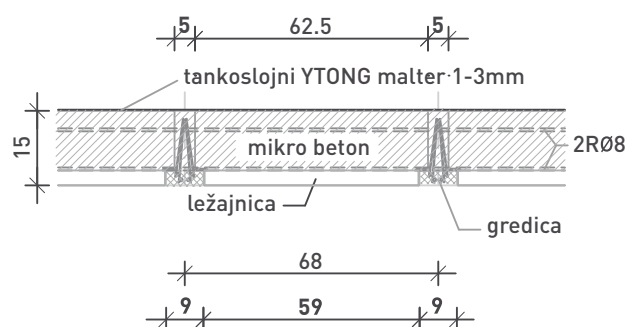
Formiranje poprečnih rebara



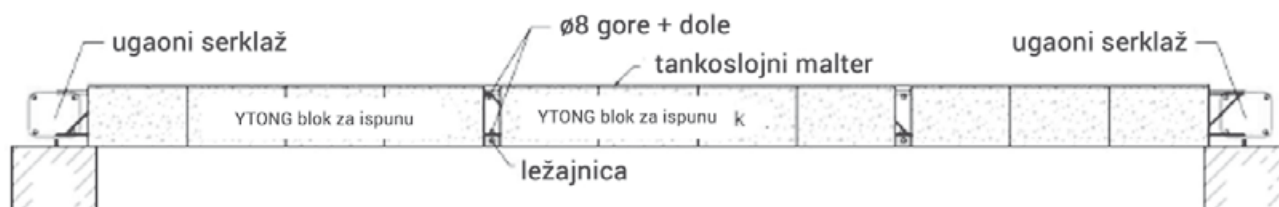
Poprečni presek ploče sa jednostrukim gredicama



Presek kroz gredicu i poprečno rebro



Podužni presek kroz blokove ispunu



Karakteristike i prednosti YTONG bele tavanice



Lagana, a izuzetno nosiva konstrukcija



Jednostavno i brzo izvođenje sa manjim brojem radnika



Raspon gredica do 6m



Nosiva konstrukcija sa najboljom toplotnom izolacijom između etaža



Težina konstrukcije:
150-180 kg/m²



Vrhunska otpornost na požar i potres



Korisno opterećenje:
od 200 kg/m² (moguća i veća opterećenja, po zahtevu kupca)



Smanjuje potrebnu termoizolaciju. Prijatna mikroklima.



Izvodi se bez izlivanja gornje betonske ploče.



Idealan sistem za čelične konstrukcije



Mala potrošnja betona (cca 1,5-3 m³ na 100 m² tavanice). Koristi se sitnozrni beton 0-4 mm.



Otpornost na štetočine, gljivice i insekte



Konstrukcija sa manje podupiranja u odnosu na klasične sisteme



Besplatna tehnička podrška pri izradi šeme polaganja i pripremi specifikacije materijala

YTONG FonoBlock							
Oznaka proizvoda	Dimenzije			Pritisna čvrstoća / zapreminska masa (gustina) SRPS EN 771-4	Bruto zapreminska masa kg/m ³	Toplotna provodljivost (λ10, dry)	Zvučna izolaciona moć* Rw
	l	d	h				
	mm	mm	mm	N/mm ² / t/m ³			
FonoBlock 12	625	120	200	5,0 / 0,65	650	0,16	50 dB*
FonoBlock 15	625	150	200	5,0 / 0,65	650	0,16	51 dB*
FonoBlock 20	625	200	200	5,0 / 0,65	650	0,16	53 dB*
FonoBlock 25	625	250	200	5,0 / 0,65	650	0,16	55 dB*

*Obostrano omalterisano krečno-cementnim malterom u debljini sloja 20mm

*Ispitano na IMS, Beograd (Institut za ispitivanje materijala)

*Dilatacije popunjene krečno-cementnim malterom

*Blokovi se polažu na Fonostrip traku, Italijanskog proizvođača Index, Via G. Rossini, 22 - 37060 Castel D'Azzano (VR) - Italy

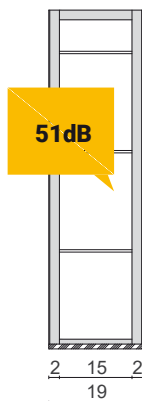
Preporučene pozicije

• Pozicije unutar stambene jedinice

YTONG Fono 12

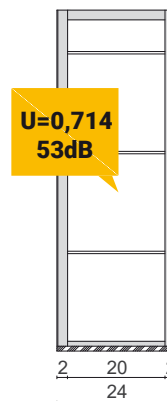


YTONG Fono 15

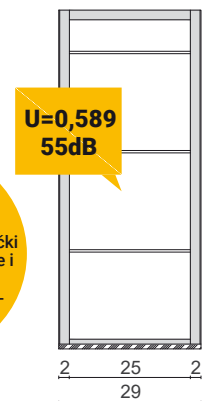


• Pozicija Stan – Stan (U≤0,90 W/m²K, 52dB)

YTONG Fono 20



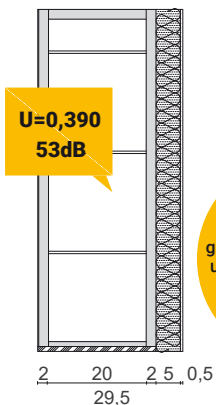
YTONG Fono 25



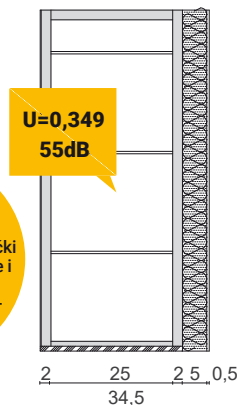
Standard SRPS U.J6.201:1990: Akustika u građevinarstvu - Tehnički uslovi za projektovanje i građenje zgrada - Kriterijum za Rwmin - 52dB

• Pozicija Stan – Hodnik (U≤0,40 W/m²K, 52dB)

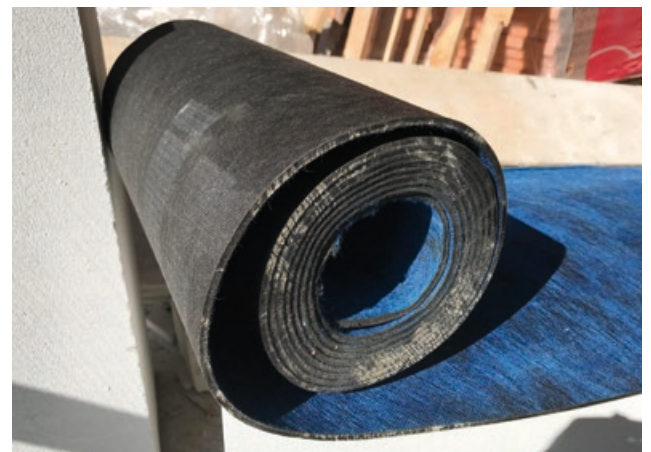
YTONG Fono 20 Multipor 5



YTONG Fono 25 Multipor 5



Standard SRPS U.J6.201:1990: Akustika u građevinarstvu - Tehnički uslovi za projektovanje i građenje zgrada - Kriterijum za Dwmin - 52dB



Blokovi se polažu na Fonostrip traku, Italijanskog proizvođača Index, Via G. Rossini, 22 - 37060 Castel D'Azzano (VR) - Italy

Kalcijum-silikatni zvučni blokovi

Tabela za proračun količine SILKA blokova

r. br.	oznaka proizvoda	dimenzije	m ³ /paleta	kom/paleta	kom/m ³	m ² /paleta	kom/m ²	težina/kom	težina/m ³	težina palete
	mm	l/d/h mm	m ³	kom	kom	m ²	kom	kg	kg	kg
1	Silka 120	250/120/200	0,576	96	166,67	4,80	20	9,70	1.632	940
2	Silka 200	250/200/120	0,576	96	166,67	2,88	33	9,70	1.632	940
3	Silka 115NF	250/115/200	0,552	96	173,91	4,80	20	9,49	1.667	920
4	Silka 175NF	250/175/200	0,560	64	114,29	3,20	20	14,60	1.688	943
5	Silka 200NF	250/200/200	0,640	64	100,00	3,20	20	16,86	1.688	1.080

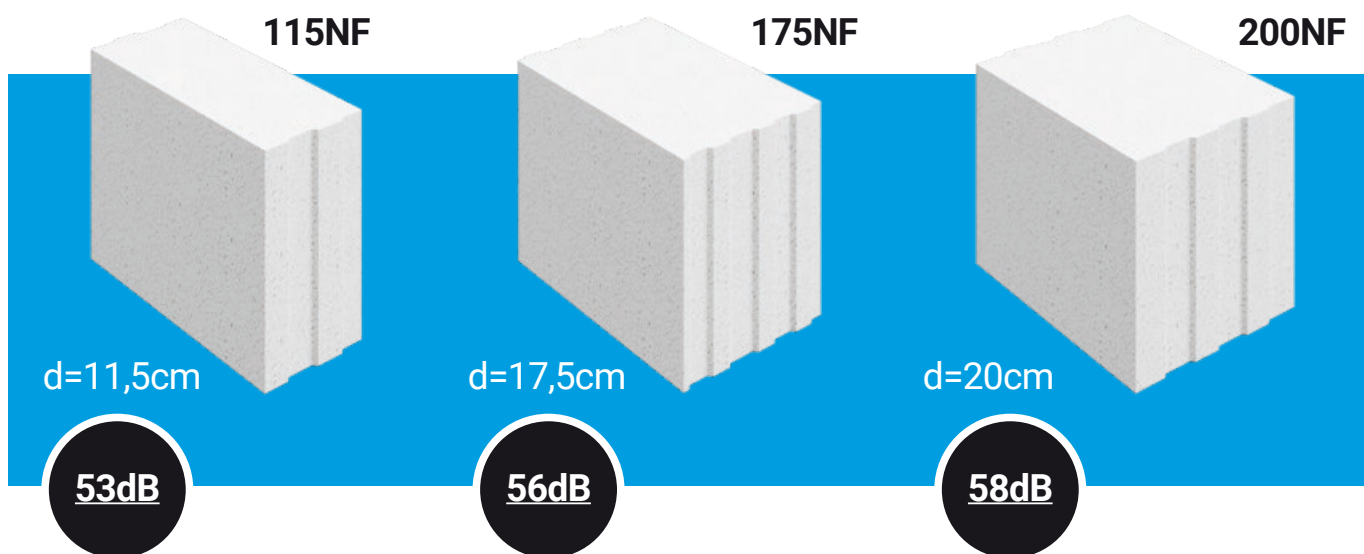
*Obostrano omalterisano krečno-cementnim malterom u debljini sloja 20mm

*Ispitano na IMS, Beograd (Institut za ispitivanje materijala)

*Dilatacije popunjene krečno-cementnim malterom

Potrošnja
lepka
26kg/m³

- **Zvučna izolaciona moć i do 58dB** (atestirano na Institutu za materijale IMS)
- A1 klasa reakcije na požar
- Velika pritiska čvrstoća (primena za noseće zidove)
- Veliki dobitak na neto površini u zgradarstvu
- Paropropustan
- Prirodne sirovine, ekološki proizvod
- Brzo zidanje (sistem pero-žleb)
- Odlična geometrija blokova omogućava ravnost površine, bez potrebe za malterisanjem pre lepljenja keramike



Multipor

multipor

Mineralna negoriva termoizolaciona ploča

- 100% mineralna termoizolaciona ploča
- Ekološki proizvod bez formaldehida, ne iritira kožu i disajne organe tokom ugradnje
- $\lambda = 0,045 \text{ W/mK}$
- **A1 klasa reakcije na požar-ne gori, ne dimi, ne kaplje**
- Čvrst, nestišljiv i lagan
- Idealno ravna površina
- Lako obradiv, mala dimenzija ploče 600x400mm
- Otporan na mehaničke uticaje, otporan na pritisak
- Bez pojave algi plesni, jeftinije održavanje, zdravija mikroklima
- Paropropustan – kuća diše
- Mala potrošnja lepka (nanositi na celu površinu ploče nazubljenom gletaricom)
- Tvrd i postojana fasada
- Idealan materijal za izolaciju termo mostova
- Proizvedeno u EU

Izolacija plafona

- Multipor laki malter (cela površina ploče, nazubljena gleterica)
- U zavisnosti od stanja podloge, moguće je ploče ostaviti bez tiplovanja
- Bez malterisanja
- Bez formaldehida, ekološki proizvod, ne iritira kožu i disajne organe tokom ugradnje.

Tabela za proračun količine multipora

d	Dimenzije ploče (dužina x visina x debljina)	Koeficijent toplotne provodljivosti IR	m ³ /pal	m ² /Pal	Komada na paleti	Paleta po kamionu	m ³ po kamionu	Orientaciona potrošnja Multipor maltera za lepljenje ploča	Orientaciona potrošnja Multipor maltera po sloju završne obrade
mm	mm	W/mK	m ³ /pal	m ² /pal	kom/pal	pal/kamion	m ³ /kamion	kg/m ²	kg/m ²
60	600x400x 60	0,045	1,8144	30,24	126	31,0	56,2	3-4	3-4
80	600x400x 80	0,045	1,728	21,6	90	33,0	57,0	3-4	3-4
100	600x400x 100	0,045	1,728	17,28	72	33,0	57,0	3-4	3-4
130	600x400x 130	0,045	1,6848	12,96	54	33,0	55,6	3-4	3-4
150	600x400x 150	0,045	1,728	11,52	48	33,0	57,0	3-4	3-4

Multipor tankoslojni malter za lepljenje i armiranje mrežice

Oznaka proizvoda	kg/vreća	kg/paleta	vreća/paleta	Orientaciona potrošnja Multipor maltera za lepljenje ploča	Orientaciona potrošnja Multipor maltera po sloju završne obrade
YTONG MTM	20	960	48	3-4 kg/m ²	3-4 kg/m ²

Područja primene



Termoizolacija zidova sa spoljašnje strane - ETICS



Termoizolacija zidova sa unutrašnje strane - ITICS



Izolacija plafona



Izolacija termo mostova

Tabela proračuna za YTONG blokove

Tabela za proračun količina blokova													
Oznaka	Dimenzije			Pritisna čvrstoća/ zapreminska masa (gustina) SRPS EN 771-4	m ³ na paleti	m ² na paleti	kom na paleti	m ² zida u m ³	kom u m ³	zapremina 1 kom	veličina palete	neto visina palete	max bruto težina palete
	l	d	h										
	mm	mm	mm	N/mm ² / t/m ³						m ³	m	m	kg
UNP 5	625	50	200	3,0/0,45	0.9375	18.750	150	20	160	0.006250	1x0,625	1.50	563
UNP 7,5	625	75	200	3,0/0,45	0.9375	12.500	100	13.33	106.7	0.009375	1x0,625	1.50	563
ZP 10	625	100	200	3,0/0,45	0.9375	9.375	75	10	80	0.012500	1x0,625	1.50	563
ZP 12	625	120	200	3,0/0,45	0.9000	7.500	60	8.33	66.7	0.015000	1x0,625	1.44	542
ZP 15	625	150	200	3,0/0,45	0.9375	6.250	50	6.67	53.3	0.018750	1x0,625	1.50	563
ZB 20	625	200	200	2,5/0,40	0.8750	4.375	35	5	40	0.025000	1x0,625	1.40	470
ZB 25	625	250	200	2,5/0,40	0.9375	3.750	30	4	32	0.031250	1x0,625	1.50	503
TB 25*	625	250	200	4,0/0,55	0.9375	3.750	30	4	32	0.031250	1x0,625	1.50	685
TB ^{PLUS} 30	625	300	200	2,5/0,35	0.9375	3.125	25	3.33	26.7	0.037500	1x0,625	1.50	442
TB ^{PLUS} 37,5	625	375	200	2,5/0,35	0.9375	2.500	20	2.67	21.3	0.046875	1x0,625	1.50	442
FonoBlock 12	625	120	200	5,0/0,65	0.9000	7.500	60	8.33	66.7	0.015000	1x0,625	1.44	775
FonoBlock 15	625	150	200	5,0/0,65	0.9375	6.250	50	6.67	53.3	0.018750	1x0,625	1.50	807
FonoBlock 20	625	200	200	5,0/0,65	0.8750	4.375	35	5	40	0.025000	1x0,625	1.40	753
FonoBlock 25	625	250	200	5,0/0,65	0.9375	3.750	30	4	32	0.031250	1x0,625	1.50	807
YBT 15	625	150	200	4.5 / 0.55	0.9375	6.250	50	6.67	53.33	0.018750	1x0,625	1.50	803.5

Protivpožarnost je klase A1 za sve proizvode

Prašasti materijali

YTONG praškasti materijali				
Oznaka proizvoda	kg/vreća	kg/paleta	vreća/paleta	Potrošnja
YTONG plaster	25 kg	1200	48 vreća	0,8-1,0 kg/m ² /1 mm
YTONG glet	20 kg	1200	60 vreća	1-1,5 kg/m ² /1 mm
YTONG podloga	12 x 1l	-	40 pakovanja	1l/30-50m ²
YTONG mašinski malter	25kg	1200	48 vreća	1,0 kg/m ² /1 mm
YTONG tankoslojni malter za zidanje	25kg	1200	48 vreća	18-20 kg/m ³



*Jedino upotreba YTONG praških materijala garantuje nepromenjena svojstva YTONG sistema gradnje.

Prašasti materijali su atestirani i ispitani

YTONG porodična kuća

karakteristike i prednosti

1. Kuća u toku gradnje...

- **Besplatne** konsultacije, savetovanje, izlazak na teren, izrada specifikacije materijala, obuka majstora. Inspiracija na: www.lakodokuce.rs
- **Kompletan sistem gradnje.** Sistemski elementi omogućavaju zidanje bez oplata i bez hladnih mostova. Gradnja u Ytong sistemu se odvija brže i efikasnije.
- **Duplo brže zidanje, sušenje i brže useljenje.** Zahvaljujući velikim dimenzijama blokova i malo potrošnji tankoslojnoj maltera, YTONG Vam omogućava uštede u vremenu i novcu. Debljina fuge 2mm - mala potrošnja i tanak sloj lepka sprečavaju pojavu termo mostova i gubitke.
- **Lakše, brže i preciznije postavljanje instalacija.** Instalacioni kanali se izvode brzo i lako i pritom ne dolazi do prekomernog lomljenja i havarisanja zidova.
- **Brža i lakša obrada unutrašnjih zidova.** YTONG plaster nanosi se u debljini 5-6mm, materijal je paropropustan, sadrži mikrovlakna i nije potrebna mrežica. YTONG glet se koristi za završnu obradu.
- **Nije potrebna dodatna termoizolacija za spoljne zidove.** YTONG Termoblok često se naziva i "Blok 2 u 1" zato što je istovremeno blok za zidanje sa termoizolacionim svojstvima.
- Površine na koje se postavlja keramika, nije potrebno malterisati, već se **pločice lepe direktno na YTONG zid.** Time se ostvaruje veća neto površina kupatila, ali i ušteda prilikom izvođenja.
- **Maksimalna iskorišćenost materijala.** Minimalno otpada, šteta, lomova i čistije gradilište.
- **Brojne mogućnosti primene i obrade materijala.** Ytong je pogodan i za izradu kružnih zidova, kamina, roštilja, klupa, polica, obziđivanje terasa i stepeništa.

2. Kuća u upotrebi...

- **Značajne uštede u računima za grejanje i hlađenje.** Vrhunska termoizolacija i maksimalni komfor u svim godišnjim dobima. Prirodna hladovina leti + lako zagrevanje zimi.
- **Zdrava i idealna mikroklima,** bez pojave kondenza. Paropropusnost YTONG blokova omogućava optimalan kvalitet vazduha jer zid diše.
- **Ekološki, reciklirajući i 100% prirodan materijal** koji je bezbedan po zdravlje ljudi.
- **Efikasna zaštita od požara** (180 min). Zid i fasada u YTONG sistemu u potpunosti su negorivi – Klasa A1.
- **Otpornost na zemljotrese.** Dobra nosivost, pritisna čvrstoća i sposobnost bloka da primi seizmičke sile iz svih smerova, omogućavaju veliku sigurnost u slučaju zemljotresa i potresa.
- **Objekat ne gubi svoju vrednost vremenom.** Zidane kuće zadržavaju svoju vrednost na duži period u odnosu na neke druge sisteme gradnje, jer su dugovečne, zdrave, postojeane i ekonomične. Svi ti faktori utiču i na cene nekretnina i visinu premija osiguravajućih društava.
- **YTONG preporučuje i odgovarajuće tiplove za porobeton velike nosivosti.** Više na strani 10.



PAŽNJA!

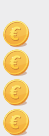
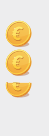
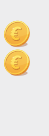
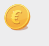
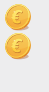
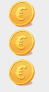
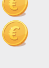
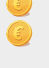
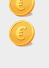
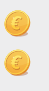
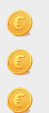
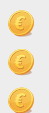

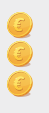

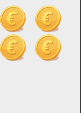
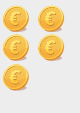
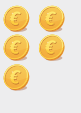
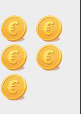





Temelj, spoljašnji i unutrašnji noseći zidovi kuće i međuspratna ploča-tavanica su jedine pozicije na kući koje su nepromenljiva kategorija. Zbog toga svaka greška na zidovima skupo košta i teško se ispravlja. Zato birajte pametno.

YTONG sistem gradnje osigurava gradnju energetski efikasnih kuća koje štede novac i omogućavaju maksimalni komfor u svim godišnjim dobima. Gradnja u YTONG sistemu je brza, praktična i jednostavna. Objekat je postojan i trajan, te ne gubi svoju vrednost vremenom.

Naša systemska rešenja odgovaraju na sve potrebe kupaca.

Premium kuća po ceni standardne

Okvirni uporedni obračun gotovih zidova prizemne kuće 10x10m - 100m² bruto, 85m² neto površine

	YTONG Termo 30	Blok većeg formata	Giter blok	YTONG PREDNOSTI
Utrošak blokova u m ²	8 kom	10,5 kom	25 kom	Najmanji broj blokova u m ² zida, najmanje otpada-maximalna iskorišćenost materijala
Ukupna težina gotovih zidova (blokovi + malteri)	18,2 t	39,1 t	47,6 t	Manja težina blokova.
				Manja potrošnja maltera-lepka za zidanje.
				Polu suvi sistem zidanja
				Manje betona u serklažima.
Norma sati potrebni za zidanje m ²	0,56	0,69	1,03	Brže zidanje i manje radnika
Nabavka blokova za 100m ² spoljašnjih zidova i 80m ² unutrašnjih zidova + Izrada serklaža-stubova i nabavka oplate.				Lakša i jednostavnija isporuka na gradilište
				Manje betona i armature u serklažima
				YTONG sistemski elementi, PREMIUM rešenje-zidanje bez oplate
				Zidovi bez hladnih mostova
				Preporuka: SILKA pregradni blokovi za zvučnu izolaciju između soba i akumulaciju toplote zimi (više na strani 15)
Nabavka i priprema potrebnog maltera za zidanje				Potrošnja YTONG lepka je 20 kg/m ³ blokova
				Debljina fuge 2 mm
				Zidanje bez upotrebe mešalice, manje radnika
Zidanje - rad 100m ² spoljašnjih zidova 80 m ² unutrašnjih zidova				Duplo brže zidanje - 8 kom u m ² + sistemsko rešenje (elementi, nadvratne grede...)
				Mala potrošnja maltera - lepka (YTONG alati)
				Manje norma časova
Obrada unutrašnjih zidova-malterisanje (250m ² - materijal i rad)				Tanja obrada i brže sušenje- YTONG Plaster 5mm
				Jeftiniji materijal i rad
				Lakše, brže i preciznije postavljanje instalacija
				Difuzija vodene pare - zid diše
				Keramika se lepi direktno na YTONG, 30 m ² manje za obradu-malterisanje
Fasada - nabavka termoizolacione ploče - 100m ²				YTONG Termo 30 zadovoljava propisanu U vrednost bez termoizolacione ploče
				YTONG Termo 30 - U koef. 0,278 W/m ² K
				Zid u jednom sloju
Fasada - nabavka ostalog materijala - 100 m ² (podloga, lepak, mrežica, tiplovi, završni fasadni malter)				Na YTONG spoljašnjem zidu ugrađuju se sledeći materijali: Podloga + Tankoslojna obrada(lepak ili malter) + Završni-fasadni paropropusni malter u boji
Fasada - rad - 100m ²				Duplo brža i lakša izrada fasade na YTONG zidu
				Idealno ravna površina zida i fasade
				Zid diše - difuzija
				Fasada bez održavanja-čvršća, jeftinija, zdravija, A1 klasa negorivosti...
Ukupna cena gotovih zidova 100+80m ² Ozidani i obrađeni (materijal i rad)				Okvirna cena gotovih zidova je ista ili slična za sve zidane objekte YTONG sistem gradnje daje mnoge prednosti tokom gradnje, (više na strani 18.)

PREPORUKA: YTONG bela tavanica za međuspratne i kose krovne ploče (Više na strani 12)

NAPOMENA: Dodatnom investicijom do 600 eur (oko 1-1,5% cele investicije) i nabavkom **YTONG TB 37,5 U=0,224 W/m²K**, (umesto TB 30 iz primera/ tabele), za 20% poboljšava se toplotna izolacija objekta i stiće preduslov za energetski razred B

Xella Srbija d.o.o.
Diše Đurđevića bb
11560 Vreoci - Beograd
Srbija

Tel/Fax: 011 4427 400
011 4427 437

ytong-serbia@xella.com
www.xella.rs
www.lakodokuce.rs

Info linija
011 4427 405

The logo for Xella, featuring the word "Xella" in a bold, blue, sans-serif font. The letter "X" is stylized with a diagonal slash through it.