

Solidna i cicha ściana działowa

Dzięki dużej klasie gęstości bloków Silka przegroda z nich wykonana jest w stanie przenieść ciężar masywnych elementów wyposażenia wewnątrz (np. wiszących szafek). Wysoka izolacyjność akustyczna materiału umożliwia budowę ścian działowych pomiędzy łazienką a pomieszczeniami mieszkalnymi zapewniających komfort akustyczny.



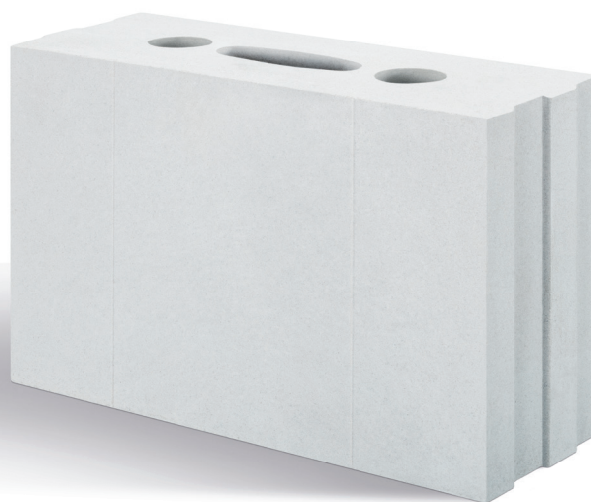
Komfort akustyczny



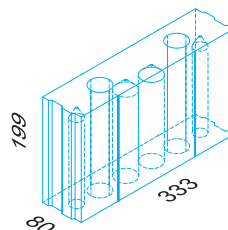
Solidna ściana działowa



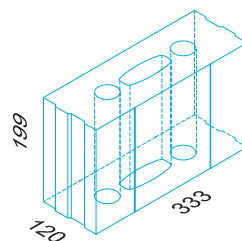
Wysoka odporność ogniowa



Warianty



Izolacyjność akustyczna
 $R_{A1} = 45 \text{ dB}$



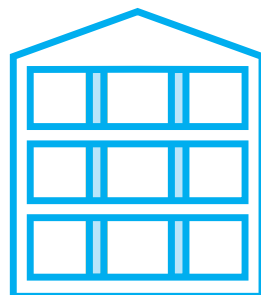
Izolacyjność akustyczna
 $R_{A1} = 47 \text{ dB}$

silka

Karta techniczna

Silka E

Warianty produktu	E8	E12
Szerokość [mm]	80	120
Długość x wysokość [mm]	333 x 199	
Profilowanie	pióro-wpust	
Górna granica gęstości [kg/m ³]	1500	
Klasa wytrzymałości na ściskanie [N/mm ²]	15	



Właściwości ciepłno-wilgotnościowe	E8	E12
Współczynnik przenikania ciepła U [W/(m ² K)]	3,2	2,58
Wsp. przewodzenia ciepła $\lambda_{10, dry}$ [W/(mK)]	0,51	0,5
Wsp. oporu cieplnego R [(m ² K)/W]	0,14	0,22
Ciepło właściwe c [J/(kgK)]	1000	
Poj. cieplna C _p [kJ/(m ² K)]	112	168
Współczynnik oporu dyfuzyjnego μ	5/10	

Izolacyjność akustyczna	E8	E12
Izolacyjność akustyczna właściwa [dB] ¹⁾		
R _w (wskaźnik ogólny)	45	48
R _{A1} (do oceny ścian wewnętrznych)	45	47
R _{A2} (do oceny ścian zewnętrznych)	42	44

Właściwości konstrukcyjne	E8	E12
Znormalizowana wytrzymałość na ściskanie f _B [N/mm ²]	15	
Wytrzymałość charakterystyczna muru na ściskanie f _k [N/mm ²]	6,00	
Kategoria elementów murowych wg EN 771-2	I	
Grupa elementów murowych wg EN 1996-1-2	grupa 1	
Ciężar powierzchniowy muru [kg/m ²]	118	177

Odporność ogniowa	E8	E12
Reakcja na ogień	A1	
Odporność ogniowa ²⁾		
ściany nieobciążone	EI 30 (EI 60)	EI 120 (EI 120)
ściany obciążone do 60% nośności	-	REI 90 (REI 120)
ściany obciążone do 100% nośności	-	REI 90 (REI 90)

Informacje logistyczne	E8	E12
Zużycie bloczków [szt./m ²]	15	
Zużycie zaprawy [kg/m ²]	1,2	1,8
Średnia wydajność z palety [m ²]	9	6
Liczba elementów na palecie [szt.]	135	90
Orientacyjna masa palety [kg]	1035	1060

Uwaga: wszystkie parametry dotyczą muru na zaprawie do cienkich spoin Ytong-Silka.

¹⁾ Wskaźniki izolacyjności akustycznej dotyczą ścian obustronnie otynkowanych tynkiem gipsowym 10 mm

²⁾ Wartości w nawiasach dotyczą ścian otynkowanych

Xella Polska sp. z o.o.

☎ 801 122 227

🌐 www.ytong-silka.pl