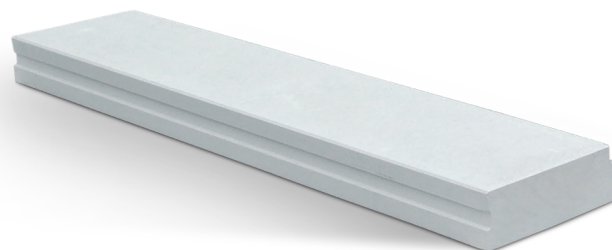


Płyty stropowe Ytong

Prefabrykowany i ciepły strop z betonu komórkowego

Elementy zbrojone Ytong pozwalają na wykonanie stropów o rozpiętości do 7,5 m. Montaż płyt stropowych Ytong przebiega bardzo szybko, dzięki ograniczeniu do minimum prac związanych z wylewaniem betonu. Wykonanie stropu o powierzchni 100 m² trwa jeden dzień. Po montażu strop można od razu obciążać, co eliminuje przestoje technologiczne.



Ograniczenie mostków termicznych



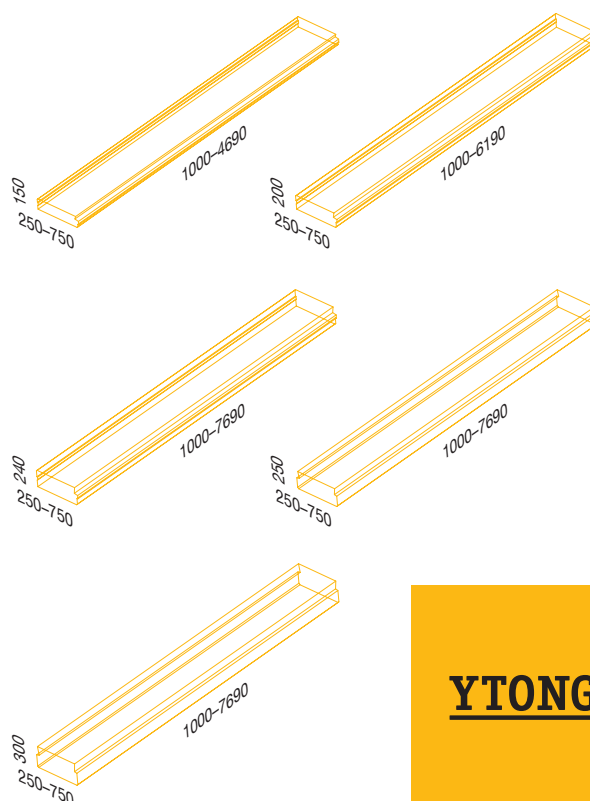
Łatwy i szybki montaż



Skrojony na miarę



Warianty



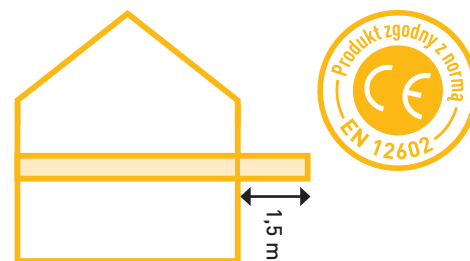
YTONG

Płyty stropowe Ytong

Warianty produktu	15 cm	20 cm	24 cm	25 cm	30 cm
Grubość [mm]	150	200	240	250	300
Szerokość [mm]	625 (min. 250, maks. 750)				
Długość [mm]	maks. 4690 ¹⁾	maks. 6190 ¹⁾	maks. 7690 ¹⁾	maks. 7690 ¹⁾	maks. 7690 ¹⁾
Profilowanie	wg rysunku poniżej				
Klasa gęstości [kg/m ³]	550				
Wytrzymałość na ściskanie f_b [N/mm ²]	4,5				

Właściwości ciepłno-wilgotnościowe	15 cm	20 cm	24 cm	25 cm	30 cm
Współczynnik przenikania ciepła U [W/(m ² K)]	0,84	0,65	0,55	0,53	0,45
Wsp. przewodzenia ciepła $\lambda_{10, dry}$ [W/(mK)]	0,135				
Wsp. oporu cieplnego R [(m ² K)/W]	1,07	1,43	1,71	1,79	2,14
Ciepło właściwe c [J/(kgK)]	1000				
Poj. cieplna C _p [kJ/(m ² K)]	82,5	110	137,5	132	165
Współczynnik oporu dyfuzyjnego μ	5/10				

Odporność ogniowa	15 cm	20 cm	24 cm	25 cm	30 cm
Reakcja na ogień	A1				
Odporność ogniowa ³⁾	REI 30-90	REI 30-120			



Właściwości konstrukcyjne	15 cm	20 cm	24 cm	25 cm	30 cm
Znormalizowana wytrzymałość na ściskanie f_b [N/mm ²]	4,5				
Minimalna długość oparcia [mm]	l/80 ²⁾				
Maksymalna rozpiętość konstrukcyjna [mm]	7500				
Ciężar powierzchniowy [kg/m ²]	103	138	172	165	206

Profilowanie	
z przekrojem zalewowym oraz wpustem i piórem (płyty 15-24 cm)	
z obustronnym wpustem zalewowym (płyty 25-30 cm)	

¹⁾ Maksymalna długość produkcyjna płyt; dodatkowe ograniczenia mogą wynikać z dopuszczalnej smukłości płyt oraz obliczeń konstrukcyjnych

²⁾ Nie mniej niż 70 mm w przypadku oparcia na murze oraz 50 mm w przypadku oparcia na konstrukcji żelbetowej lub stalowej

³⁾ Zależnie od przyjętej grubości otulenia

Xella Polska sp. z o.o.

☎ 801 122 227

🌐 www.xella.pl

Xella