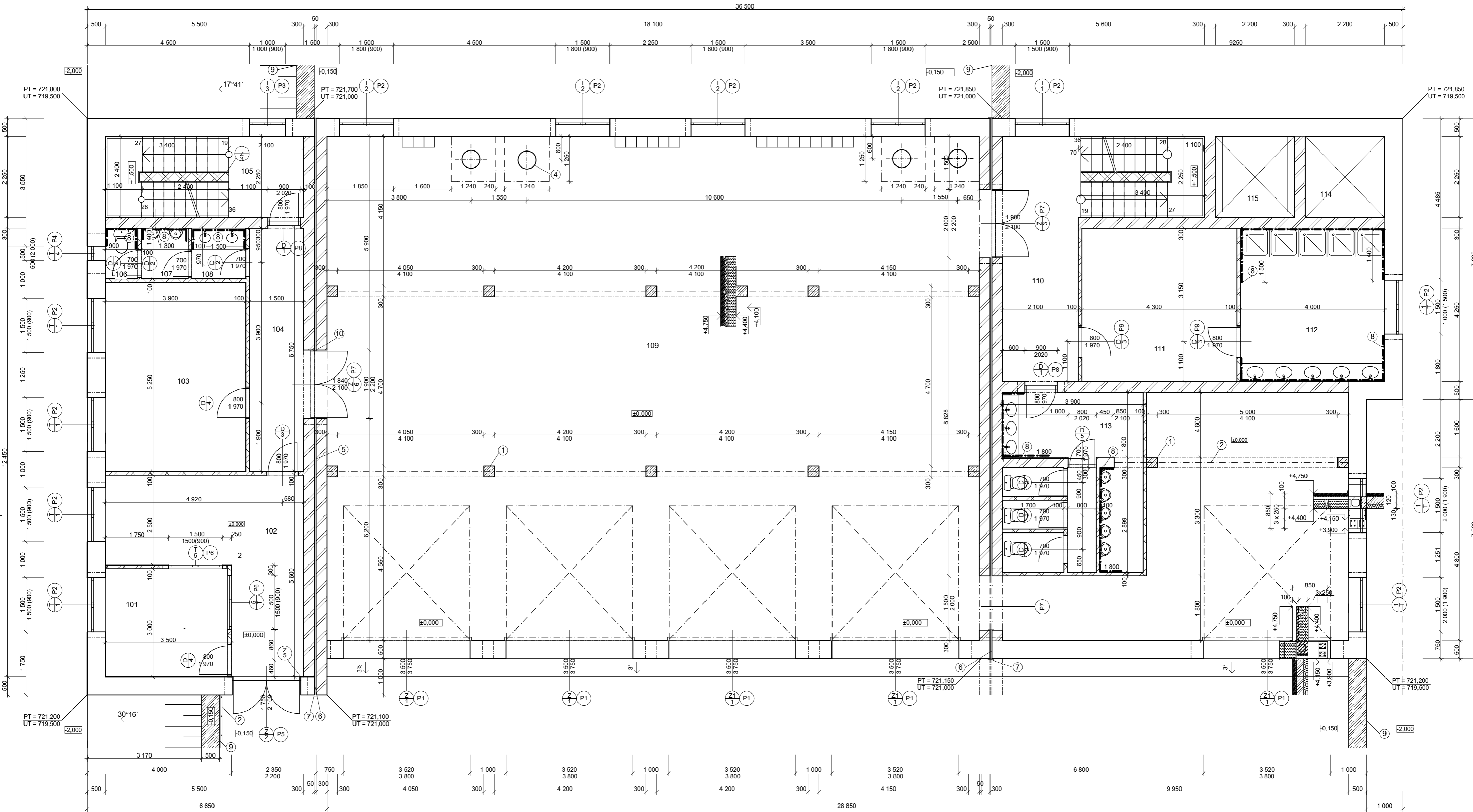
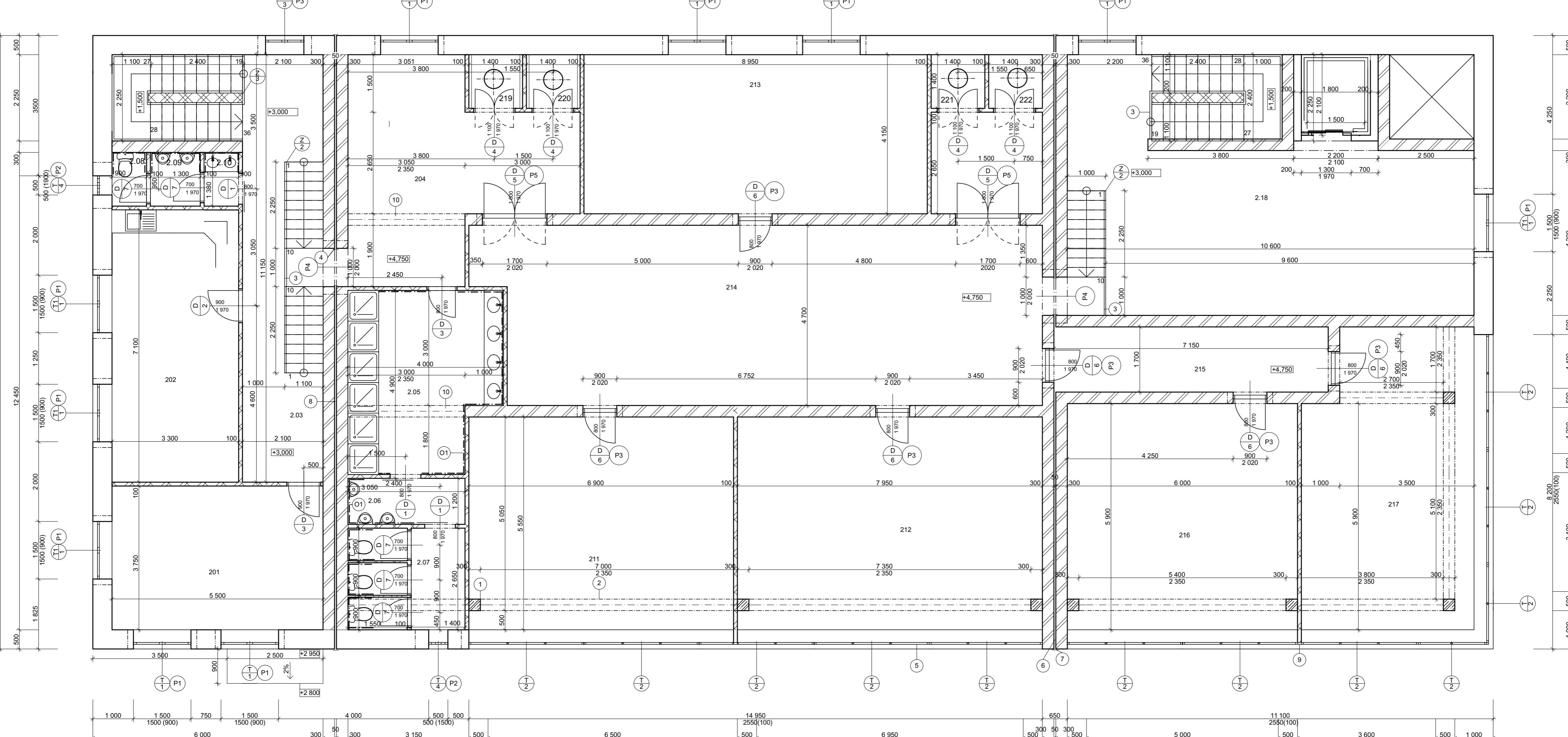


1.NP

HASIČSKÁ ZBROJNICE



2.NP



LEGENDA MATERIÁLŮ:

- ZDIVO YTONG THETA+ P1.8-300 NA ZDICI MALTU YTONG U = 0,164 [W/m2.K]
- ZDIVO YTONG VNITŘNÍ NOSNÉ P6-650 NA ZDICI MALTU YTONG U = 0,540 [W/m2.K]
- YTONG PŘÍČKOVKA P2-600 NA ZDICI MALTU YTONG
- ŽELEZOBETON, C20/25, VÝZTUŽ DLE STATICKÉHO NÁVRHU
- PROSTÝ BETON C 20/25

POZNÁMKA 1.NP:

- SLOUP 300x300ZE ŽELEZOBETONU BETONU TRÍDY C20/25, B 500A
- ZB PRŮVLAK 300x300MMI C20/27, B500A, PRŮMĚR V 12
- ZÁBRADÍ S TYČOVOU HORIZONTÁLNÍ VÝPLNÍ, NEREZOVÉ DELKA 8m
- SILUZ - ODELOVÝ NEREZOVÝ SLOUP PRŮMĚR 500mm VÝŠKY 8400mm
- DILATAČNÍ SPÁRA TL 50mm
- IZOLACE DILATAČNÍ SPÁRY MINERÁLNÍ VATOU ROCKWOOL TL 50mm DO HLUBOKY 1,5m
- PO CELE VÝŠCE DILATAČNÍ SPÁRY
- ZAKRYTÍ DILATAČNÍ SPÁRY NEREZOVÝM PLECHEM TL 0,2mm PO CELE DELCE DILATACE
- PŘESAH DO STRAN OD DILATACE JE 100mm
- KERAMICKÝ OBKLAD, OBKLADÁČNÝ VELIKOSTI 330x330x7mm DO VÝŠKY 1,5m
- OPĚRNÁ ZED ZE ŽELEZOBETONU, BETON C20/25, VÝZTUŽ PRŮMĚR V12, B500A,
- HLUBOKÁ ZALOŽENÍ STĚNY JE 3,5m POCÍ 45,000
- ZAKRYTÍ VNITŘNÍ DILATAČNÍ SPÁRY DŘEVĚNOU KRYCÍ LIŠTOU TL 30mm, PRÍCHYCENÁ NA JEDNE STRANĚ VRURY DO ZDIVA, NA DRUHÉ VOLNĚ

POZNÁMKA 2.NP:

- SLOUP 300x300mm ZE ŽELEZOBETONU TRÍDY C20/25, B500A
- ZB PRŮVLAK 300x300mm BETON C20/27, B500A, PRŮMĚR V 14
- NEREZOVÉ ZÁBRADÍ S HORIZONTÁLNÍ TYČOVOU VÝPLNÍ
- DŘEVĚNÁ KRYCÍ LIŠTA NA DILATAČNÍ SPÁRU TL 30mm NA JEDNĚ STRANĚ PRÍCHYCENÁ DO ZDIVA NA DRUHÉ STRANĚ VOLNĚ
- LEHKÝ HLINÍKOVÝ OBVOĐOVÝ PĚŠÁK VERTIKÁLNĚ HLINÍKOVÁ RAMOVÁ KONSTRUKCE OPATŘENÁ VÝPLNÍ Z BEZPEČNOSTNÍHO MLÉČNEHO SKLA, SPODNÍ ÚROVEŇ 100mm NAD PODLAHOU, NAHOŘE JE RAM KOTVENÝ DO STŘEŠNÍ KONSTRUKCE
- IZOLACE DILATAČNÍ SPÁRY MINERÁLNÍ VATOU ROCKWOOL TL 50mm DO HLUBOKY 1,5m
- PO CELE VÝŠCE DILATAČNÍ SPÁRY
- ZAKRYTÍ DILATAČNÍ SPÁRY NEREZOVÝM PLECHEM TL 0,2mm PO CELE DELCE DILATACE
- PŘESAH DO STRAN OD DILATACE JE 100mm
- DILATAČNÍ SPÁRA TL 50mm
- UKONČENÍ PRŮKY MEZI DVĚMA HLINÍKOVÝMI RÁMY LEHKÉHO OBVOĐOVÉHO PĚŠÁK, DODATEČNĚ VÝZTUŽENÍ LIC PŘÍČKY JE OPATŘEN MINERÁLNÍ VATOU ROCKWOOL V TL 50mm
- ZB PRŮVLAK 300x300mm BETON C 30/37, B500A, PRŮMĚR V10

C	NÁZEV MÍSTNOSTI	PLOCHA (m²)	PODLAHOVÁ KRYTINA	ÚPRAVA STĚN A STROPU	POZNÁMKA
101	VŘÁTNIČE	10,20	KERAMICKÁ DLAŽBA	ŠTUKOVÁ OMÍTKA	KERAMICKÝ SOKL
102	VSTUPNÍ HALA	19,95	KERAMICKÁ DLAŽBA	ŠTUKOVÁ OMÍTKA	KERAMICKÝ SOKL
103	HLAVNÍ SÁRNA	20,48	LEŠTĚNÝ BETON	ŠTUKOVÁ OMÍTKA	PVC SOKL
104	GARÁŽ	12,38	BETONOVÁ MAZANINA	SILIKÁTOVÁ OMÍTKA	PVC SOKL
105	PROSTOR SCHODIŠTĚ	1,28			
106	WC	1,28			
107	WC	1,82	DLAŽDICE FORTELOCK 2020/2010	KERAMICKÝ OBKLAD DO VÝŠKY 1,8m, SILIKÁTOVÁ OMÍTKA	KERAMICKÝ SOKL
108	UMÝVÁRNA	2,10			
109	GARÁŽ	309,53	BETONOVÁ MAZANINA	SILIKÁTOVÁ OMÍTKA	PVC SOKL
110	CHODBA	27,48			
111	ČISTÁ SÁRNA	18,49			
112	SÍPŘICHY	17,20	KERAMICKÁ DLAŽBA	KERAMICKÝ OBKLAD DO VÝŠKY 1,8m, SILIKÁTOVÁ OMÍTKA	KERAMICKÝ SOKL
113	UMÝVÁRNA	10,26			
114	VEŽ	4,55			
115	SÁCHTA VÝTAHU	4,95			

C	NÁZEV MÍSTNOSTI	PLOCHA (m²)	PODLAHOVÁ KRYTINA	ÚPRAVA STĚN A STROPU	POZNÁMKA
201	JEDLNA	20,63			
202	KUCHYNĚ	23,43		SILIKÁTOVÁ OMÍTKA	
203	CHODBA	23,38			
204	CHODBA 2	58,32			
205	KOUPELNA	17,23	KERAMICKÁ DLAŽBA	KERAMICKÝ OBKLAD DO VÝŠKY 1,8m, SILIKÁTOVÁ OMÍTKA	KERAMICKÝ SOKL
206	WC	3,66			
207	WC	8,02			
208	WC	1,28			
209	WC	1,70			
210	UMÝVÁRNA	1,24			
211	Místnost na spaní	38,29			
212	Místnost na spaní 2	38,29	LEHKÁ PLOVOUCÍ PODLAHA	ŠTUKOVÁ OMÍTKA	DŘEVĚNÝ KRYCÍ LIŠTA
213	Místnost na spaní 3	38,14			
214	CHODBA 3	67,16	DLAŽBA	SILIKÁTOVÁ OMÍTKA	KERAMICKÝ SOKL
215	CHODBA 4	10,55			
216	DENNÍ MÍSTNOST	35,45	PODLAHOVÁ PVC KRYTINA	ŠTUKOVÁ OMÍTKA	PVC SOKL
217	PROSLOVNA	33,85	LEŠTĚNÝ BETON		
218	SKLAD VÝSTROJE	47,75			
219	Skiz	1,96			
220	Skiz 2	1,96			
221	Skiz 3	1,96			
222	Skiz 4	1,96			
	UKONČENÍ PRŮKY MEZI DVĚMA HLINÍKOVÝMI RÁMY LEHKÉHO OBVOĐOVÉHO PĚŠÁK, DODATEČNĚ VÝZTUŽENÍ LIC PŘÍČKY JE OPATŘEN MINERÁLNÍ VATOU ROCKWOOL V TL 50mm	531,19 m²			

OZN.	TYP YTONG PŘEKLADU	DELKA	ULOŽENÍ	KS
P1	NOP V5/23	2000	250	11
P2	NOP III/5/23	1300	400	2
P3	NOP III/5/23	1300	200	6
P4	NOP III/5/23	1500	250	2
P5	NOP V5/23	2250	250	1

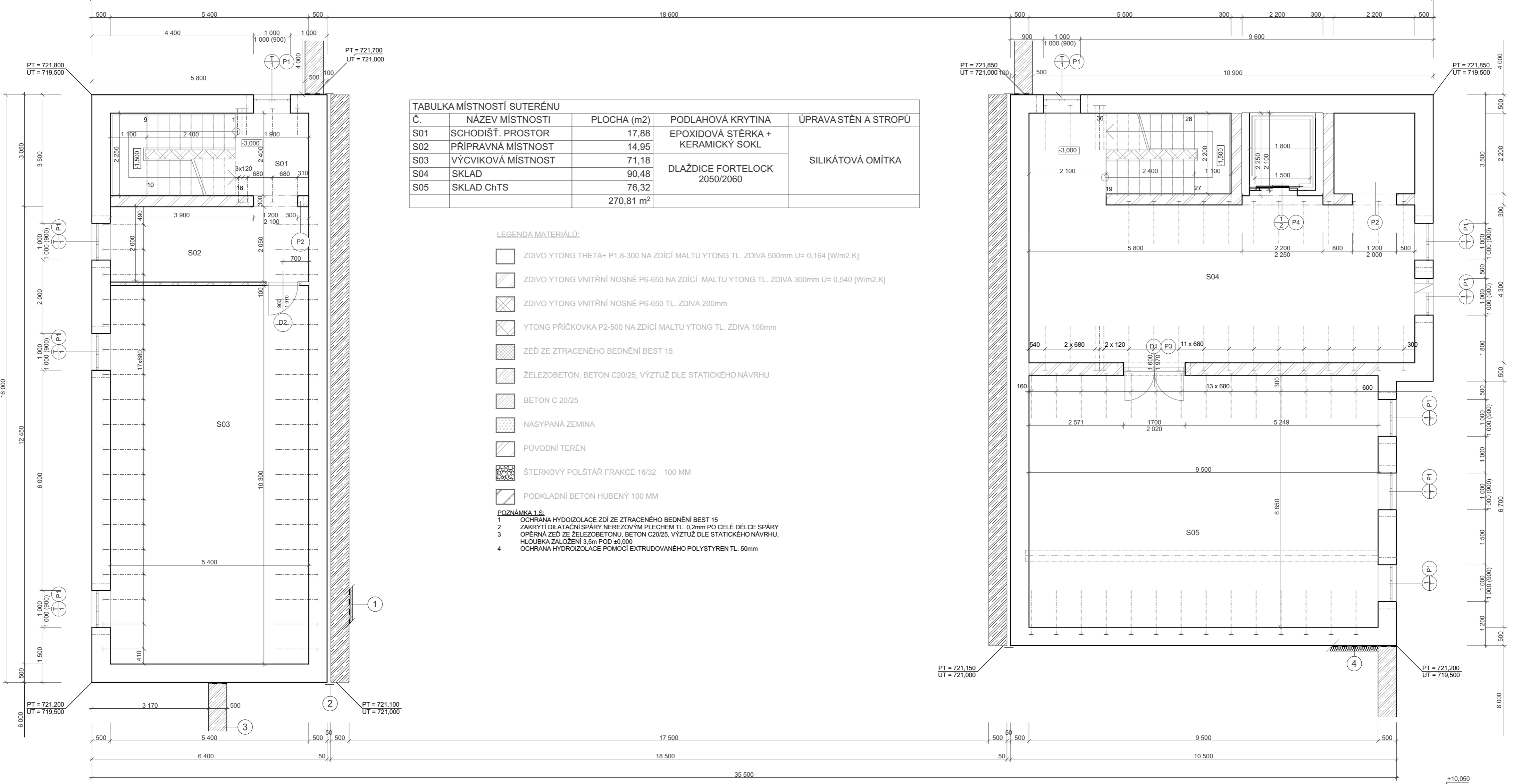
OZN.	TYP YTONG PŘEKLADU	DELKA	ULOŽENÍ	KS
P1	2xU250	4200	350	5
P2	NOP V5/23	2000	250	12
P3	NOP III/5/23	1500	250	1
P4	NOP III/5/23	1300	400	2
P5	NOP V5/23	2500	350	1
P6	NOP 10	1800	150	2
P7	2x NOP VIII/4/14	2500	300	2
P8	NOP III/4/14	1300	200	2
P9	NOP 10	1200	200	2

±0,000 = 721,150 m.n.m.

VYPRACOVAL Martin Zawierucha	KONTROLOVAL Ing. Elizaveta Charvátová		FORMÁT A0
AKCE	ROČNÍKOVÝ PROJEKT HASIČSKÁ ZBROJNICE		DATUM 04/2015
		TRÍDA 4.A	ŠKOLNÍ ROK 2014/2015
OBSAH	PŮDORYSY	MĚŘÍTKO 1:100	C.VÝKRESU 01

HASIČSKÁ ZBROJNICE

1.S



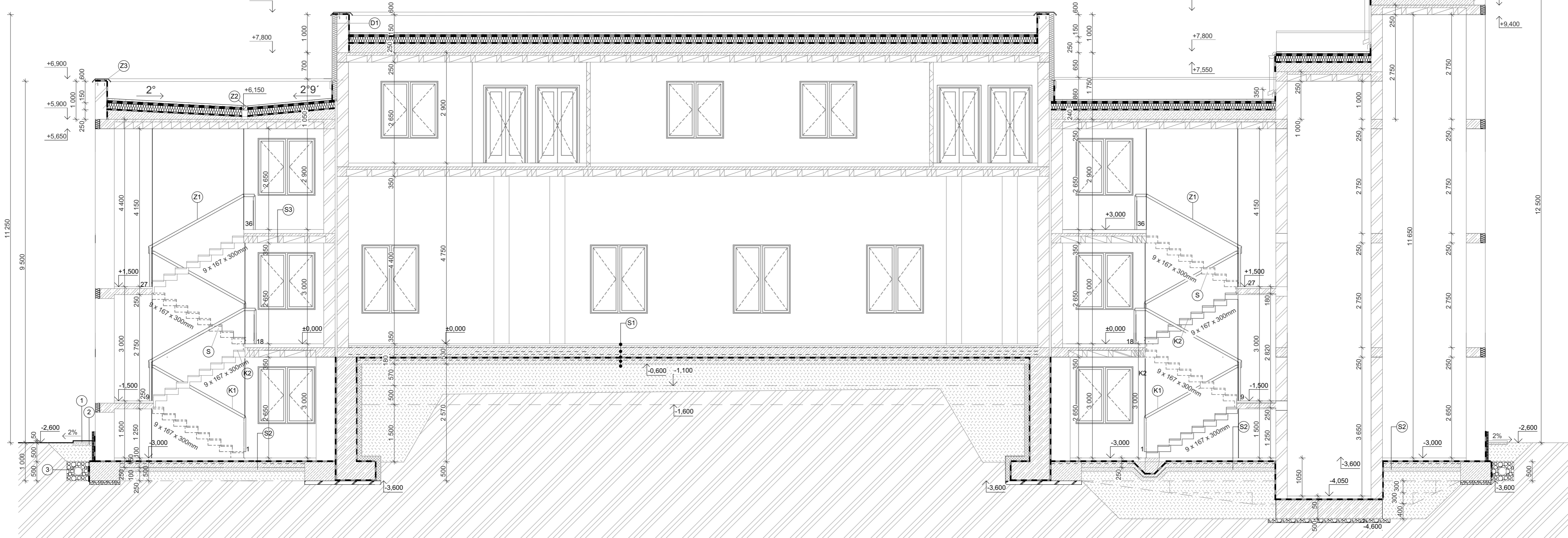
C.	NÁZEV MÍSTNOSTI	PLOCHA (m ²)	PODLAHOVÁ KRYTINA	ÚPRAVA STĚN A STROPŮ
S01	SCHODIŠT. PROSTOR	17,88	EPOXIDOVÁ STĚRKA + KERAMICKÝ SOKL	SILIKÁTOVÁ OMÍTKA
S02	PŘÍPRAVNÁ MÍSTNOST	14,95	DLAŽDICE FORTELOCK 2050/2060	
S03	VÝCVIKOVÁ MÍSTNOST	71,18		
S04	SKLAD	90,48		
S05	SKLAD ChTS	76,32		
		270,81 m ²		

- LEGENDA MATERIÁLŮ:
- ZDIVO YTONG THETA+ P1-8-300 NA ZDÍCI MALTY YTONG TL. ZDIVA 500mm U= 0,164 [W/m².K]
 - ZDIVO YTONG VNITŘNÍ NOSNÉ P6-650 NA ZDÍCI MALTY YTONG TL. ZDIVA 300mm U= 0,540 [W/m².K]
 - ZDIVO YTONG VNITŘNÍ NOSNÉ P6-650 TL. ZDIVA 200mm
 - YTONG PŘÍČKOVKA P2-500 NA ZDÍCI MALTY YTONG TL. ZDIVA 100mm
 - ZEĎ ZE ZTRACENÉHO BEDNĚNÍ BĚST 15
 - ŽELEZOBETON, BETON C20/25, VÝZTUŽ DLE STATICKÉHO NÁVRHU
 - BETON C 20/25
 - NASYPANÁ ZEMINA
 - PŮVODNÍ TERÉN
 - ŠTERKOVÝ POLŠTÁŘ FRAKCE 16/32 100 MM
 - PODKLADNÍ BETON HUBENÝ 100 MM

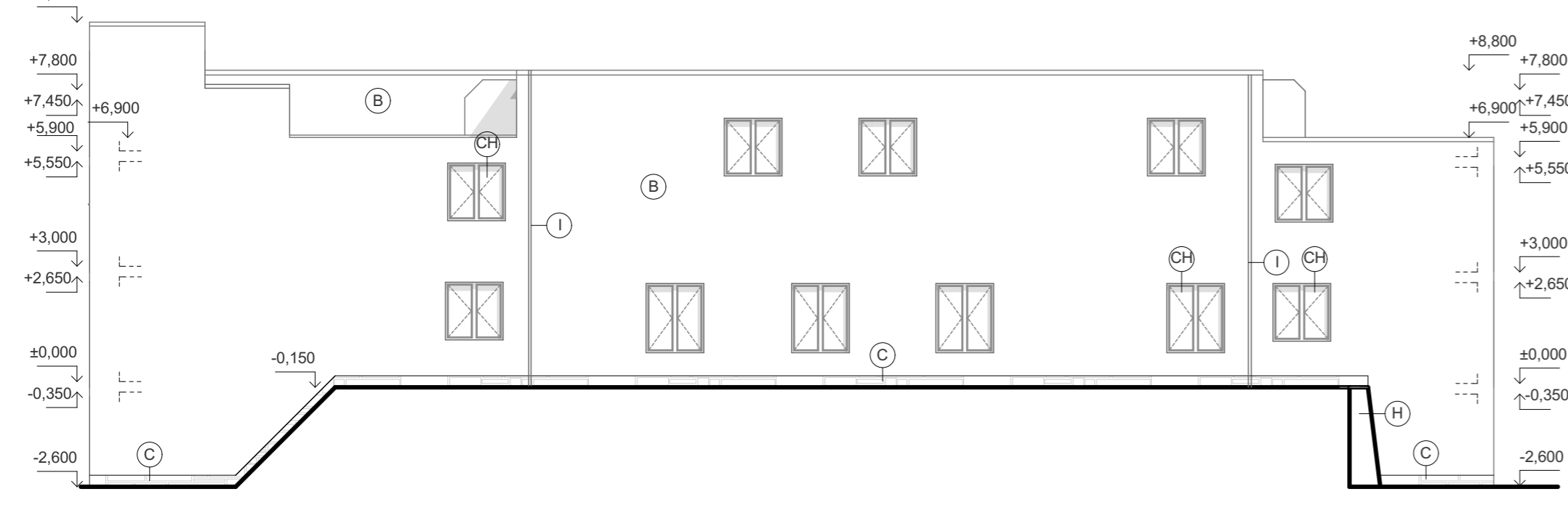
POZNÁMKA 1.S:

- 1 OCHRANA HYDROIZOLACE ZDÍ ZE ZTRACENÉHO BEDNĚNÍ BĚST 15
- 2 ZAKRYTÍ DILATAČNÍ SPÁRY NEREZOVÝM PLECHEM TL. 0,2mm PO CELE DĚLCE SPÁRY
- 3 OPERNÁ ZEĎ ZE ŽELEZOBETONU, BETON C20/25, VÝZTUŽ DLE STATICKÉHO NÁVRHU, HLBOBKÁ ZALOŽENÍ 35cm POD ±0,000
- 4 OCHRANA HYDROIZOLACE POMOCÍ EXTRUDOVANÉHO POLYSTYRENU TL. 50mm

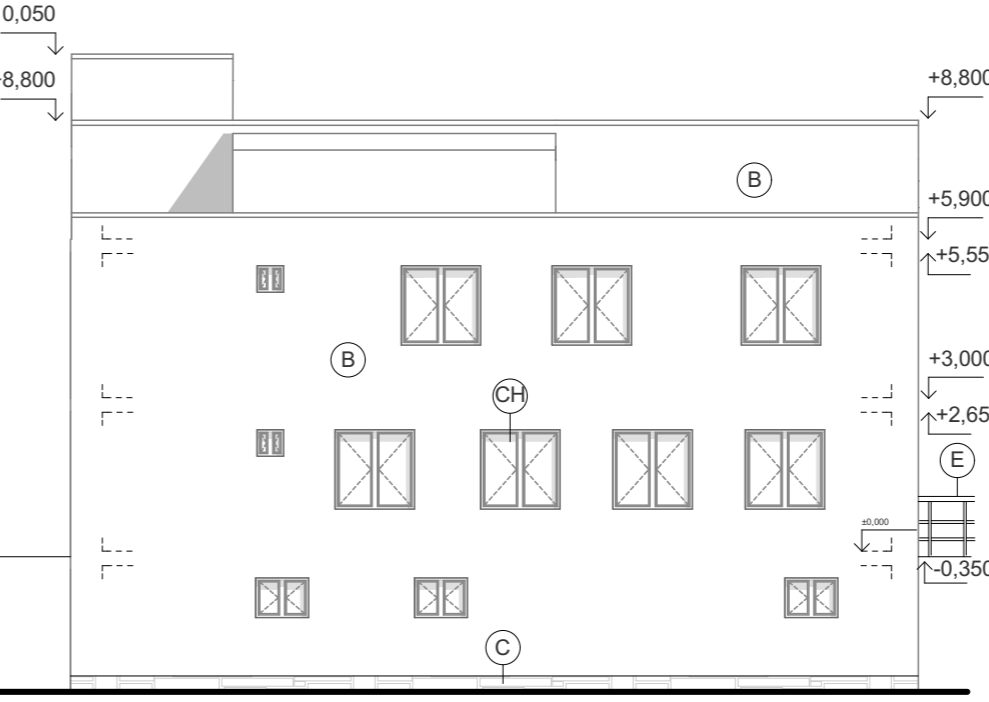
REZ



POHLED SEVERNÍ



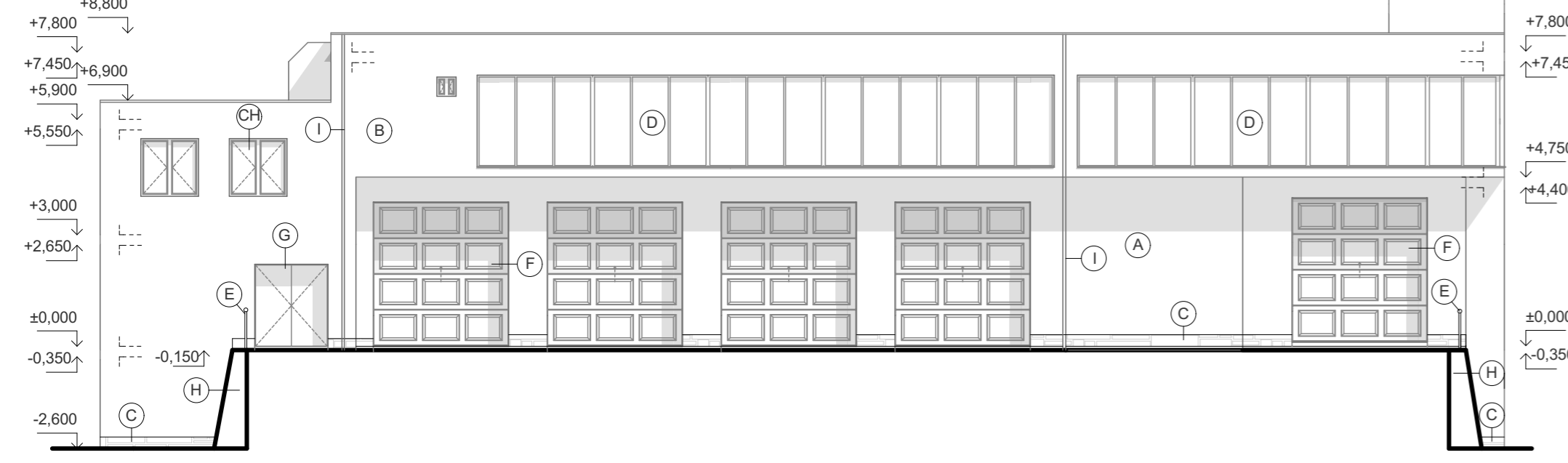
POHLED ZÁPADNÍ



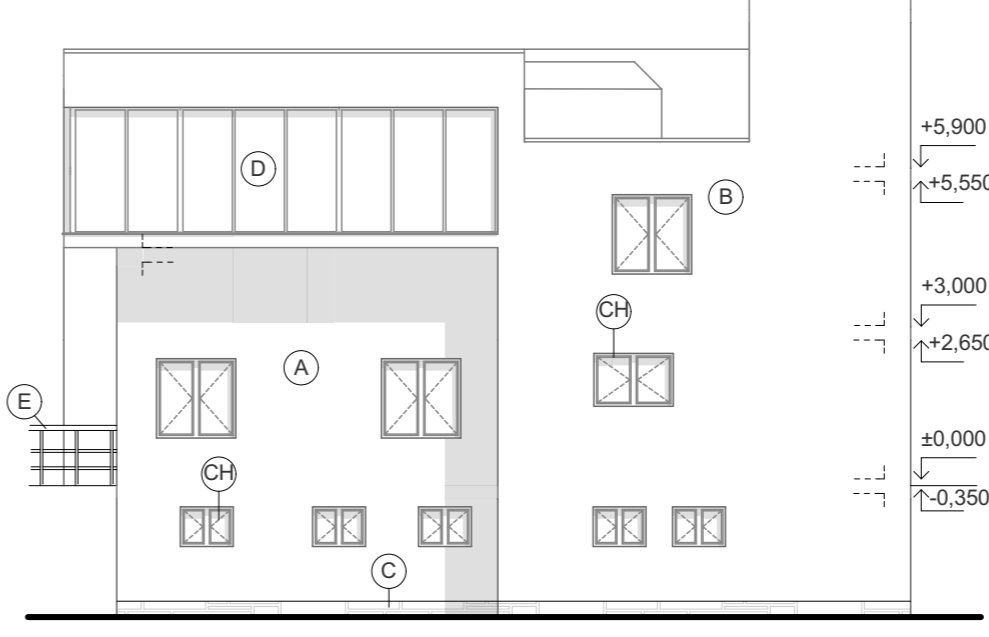
SKLADBY PODLAH

SKLADBA PODLAHY S1	DLAŽDICE FORTELOCK 2010/2020 SAMONIVELAČNÍ HMOTA FORNIVEL + FORTEGROUT PODKLADNÍ BETONOVÁ DESKA + KARI SIT TECHNOLÉN 40 SPECIAL PODKLADNÍ BETON C 20/25 + KARI SIT ŠTERKOVÝ NASYP FRAKCE 32/64	7,0 MM 10 MM 4,0 MM 150 MM 100 MM
CELKOVÁ TLOUŠŤKA		600 MM
SKLADBA PODLAHY S2	DLAŽDICE FORTELOCK 2050/2060 SAMONIVELAČNÍ HMOTA FORNIVEL + FORTEGROUT TECHNOLÉN 40 SPECIAL PODKLADNÍ BETONOVÁ MAZANINA ŠTERKOVÝ NASYP FRAKCE 32/64	7,0 MM 10 MM 4,0 MM 150 MM 100 MM
CELKOVÁ TLOUŠŤKA		350 MM
SKLADBA PODLAHY S3	KERAMICKÁ DLAŽBA LEPIČLO CERESIT CM 22 SAMONIVELAČNÍ HMOTA CERESIT CN 88 HLBOBKOVÝ ZÁKLADNÍ NÁTER CERESIT CN 94 BETONOVÁ MAZANINA	8 MM 10 MM 15 MM 80 MM 60 MM
CELKOVÁ TLOUŠŤKA		100 MM
SKLADBA PODLAHY S4	ZÁTĚŽOVÝ KOBRECE ENGOGEL 705 LEPIČLO DEN BRAVEN V7658	6,3 MM 1,0 MM
CELKOVÁ TLOUŠŤKA		100 MM
SKLADBA PODLAHY S5	MARMOLEUM LEPIČLO DIVILAX LS-8 SAMONIVELAČNÍ HMOTA CERESIT CN 94 CEMENTOVÝ POTĚR	2,5 MM 2,5 MM 1,0 MM 60 MM
CELKOVÁ TLOUŠŤKA		100 MM

POHLED JIŽNÍ



POHLED VÝCHODNÍ



POZNÁMKA REZ:

- Z1 OCELOVÉ ZÁBRADLÍ S TYČOVOU VERTIKÁLNÍ VÝPLNÍ
- Z2 KRYCÍ MRÍŽKA VPUSŤI Z NEREZOVÉHO MATERIÁLU
- C OPLECHOVÁNÍ ATKY OCELOVÝM POZINKOVANÝM PLECHEM TL. 0,6 MM
- K1 MADLO ZÁBRADLÍ Z DUBOVÉHO LAKOVANÉHO DŘEVA PRŮMĚRU 50 MM
- K2 ÚPRAVASHODIŠŤOVÝCH STUPNŮ PROTISKLUZOVÝM OBKLADEM TL 8 MM
- D1 ZATEPLENÍ HYDROIZOLAČNÍ SYSTÉMU PASCAL PV - S4 25 LEPENOU NA PPS
- S SCHODIŠŤOVÉ STUPNĚ YTONG

POZNÁMKA:

- A FASÁDNÍ OMÍTKA WEBER TOP DRY 3 MM + FASÁDNÍ BARVA ČERVENÁ WEBER COLORLINE CE3A
- B FASÁDNÍ OMÍTKA WEBER TOP DRY 3 MM + FASÁDNÍ BARVA SĚDÁ WEBER COLORLINE SE4D
- C SOKL - KAMENNÝ OBKLAD MAGICRETE ALABAMA LEPENO POMOCÍ WEBER TEC SUPERFLEX MORE
- D KALIBRÉ BEZPEČNOSTNÍ SKLO ESG 8 MM UPEVNĚNO V PLASTOVÉM RAMĚU, OKNO FIXNÍ
- E ZÁBRADLÍ NEREZOVÉ S VODODROVÝMI SLOUPKY A TYČOVOU VÝPLNÍ
- F PRŮMYSLOVÁ ROLOVACÍ VRATALOMAX STŘIBRNÉ BARVY
- G VSTUPNÍ DVOKRÍDLÉ DVĚŘE CELOSKELENÉ S BEZPEČNOSTNÍM SKLEM ESG 8 MM A KOVANÝM A KOVANÝM DORMA
- H OPERNÁ ZEĎ BETON C20/25, VÝZTUŽ DLE STATICKÉHO NÁVRHU
- CH OKNO PLASTOVÉ DVOUKRÍDLÉ MITACE DŘEVA DUB
- I DILATAČNÍ SPÁRA Z NEREZOVÉHO PLECHU TL. 0,2mm, PŘESAH 100mm NA KAŽDOU STRANU OD DILATAČNÍ SPÁRY
- J SVĚTLÍK NAD SCHODIŠŤOVÝM PROSTOŘEM CELOPŘESKLENÝ S HLINÍKOVÝM RÁMEM, BEZPEČNOSTNÍ SKLO ESG 8MM, FIXNÍ, SE SLUNEČNÍM CLONĚNÍM

VYPRACOVAL	KONTROLOVAL	
Martin Zawierucha	Ing. Elizaveta Charátová	
AKCE	ROČNÍKOVÝ PROJEKT HASIČSKÁ ZBROJNICE	
	FORMÁT	A1
	DATUM	04/2015
	TRÍDA	4.A
	ŠKOLNÍ ROK	2014/2015
OBSAH	MĚŘITKO	Č.VÝKRESU
	1:100, 1:200	02