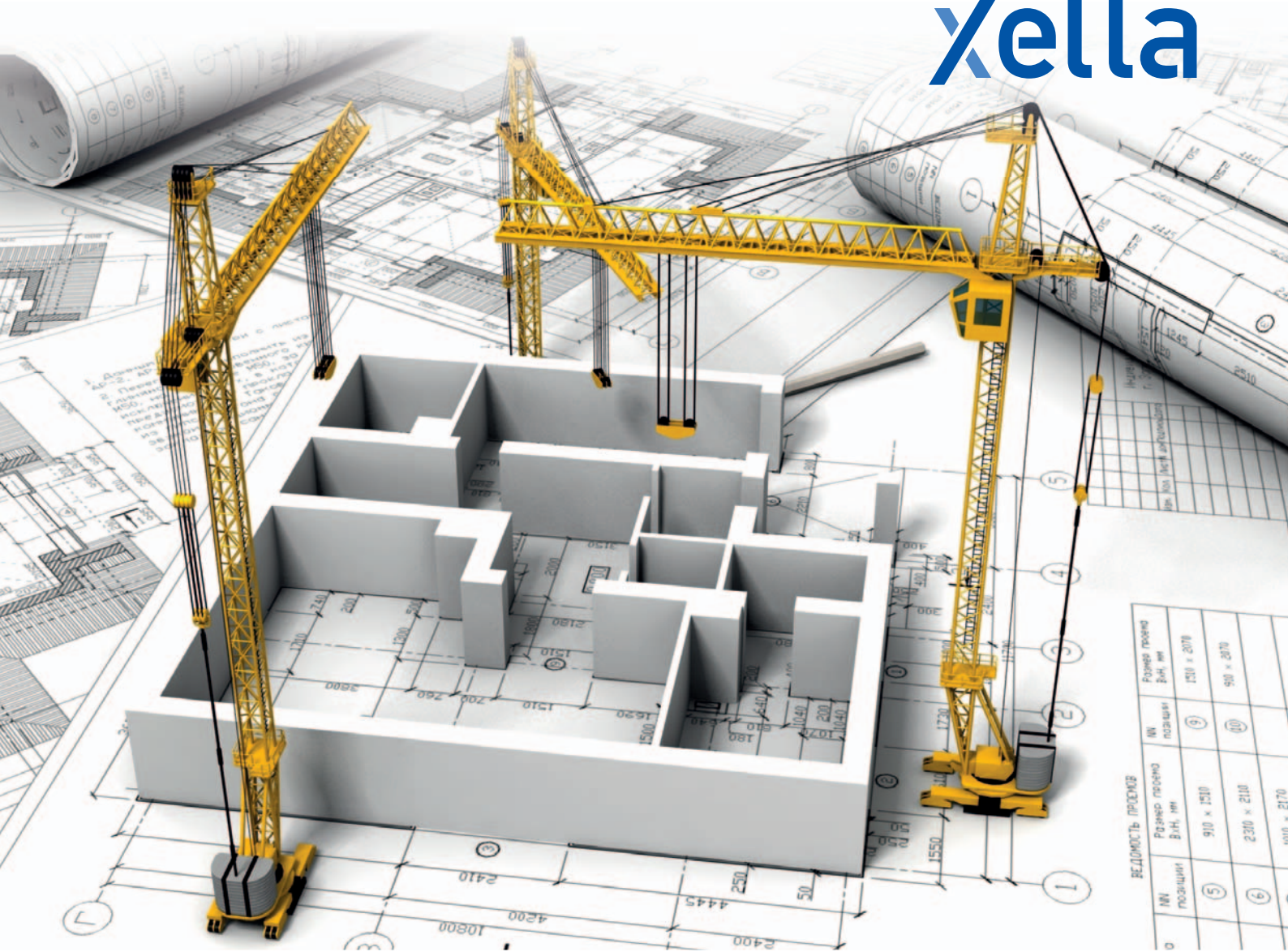


Xella



## Műszaki adatkatalógus

**YTONG**

**silka**

**multipor**

# Tartalom

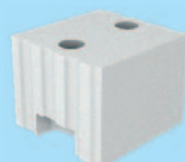
Silka építési rendszer elemei	4
Silka termékválaszték, falazóelem típusok	6
Silka tervezési alapadatok	7
Ytong építési rendszer elemei	8
Ytong termékválaszték, falazóelem típusok	10
Ytong vasalt pallók	13
Lépcső	14
Habarcok, vakolatok	16
Célszámok Ytong és Silka elemekhez	17
Ytong tervezési alapadatok	18
Multipor ásványi hőszigetelő lapok	20
Multipor termékválaszték	22
Multiporral szigetelt szerkezetek	24

# Silka építési rendszer elemei



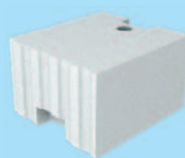
**Silka-HM 200 NF+GT**  
teherhordó, hanggátló  
téllelhatároló falazó elem

333 × 199 × 200



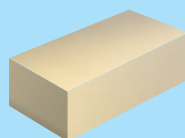
**Silka-HM 250 NF+GT**  
teherhordó, hanggátló  
téllelhatároló falazó elem

248 × 199 × 250



**Silka-HML 300 NF+GT**  
teherhordó, hanggátló  
téllelhatároló falazó elem

333 × 199 × 300



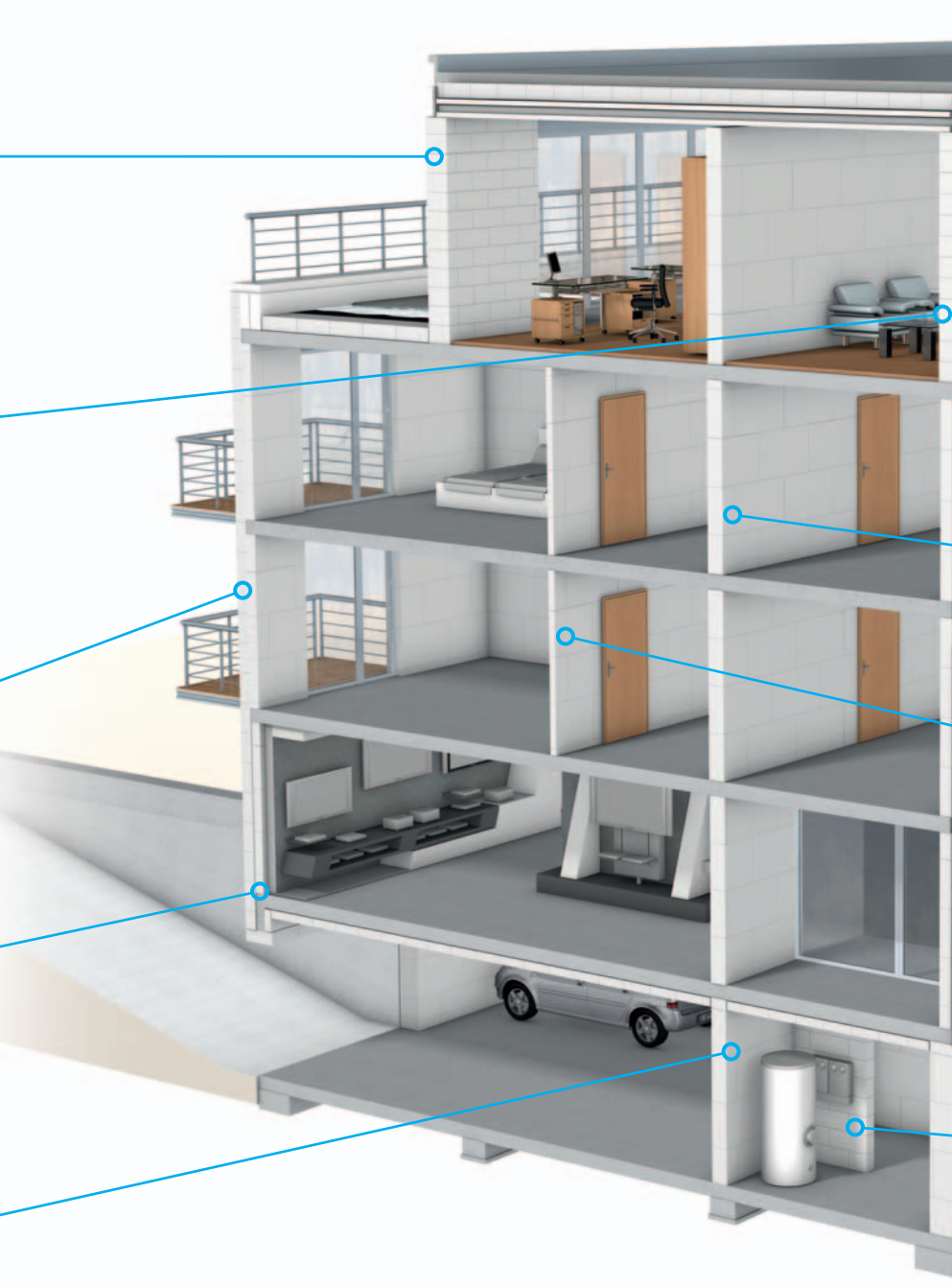
**Ytong Start**  
hőhidmegszakító elem

600 × 200 × 250  
600 × 200 × 300



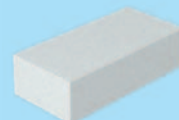
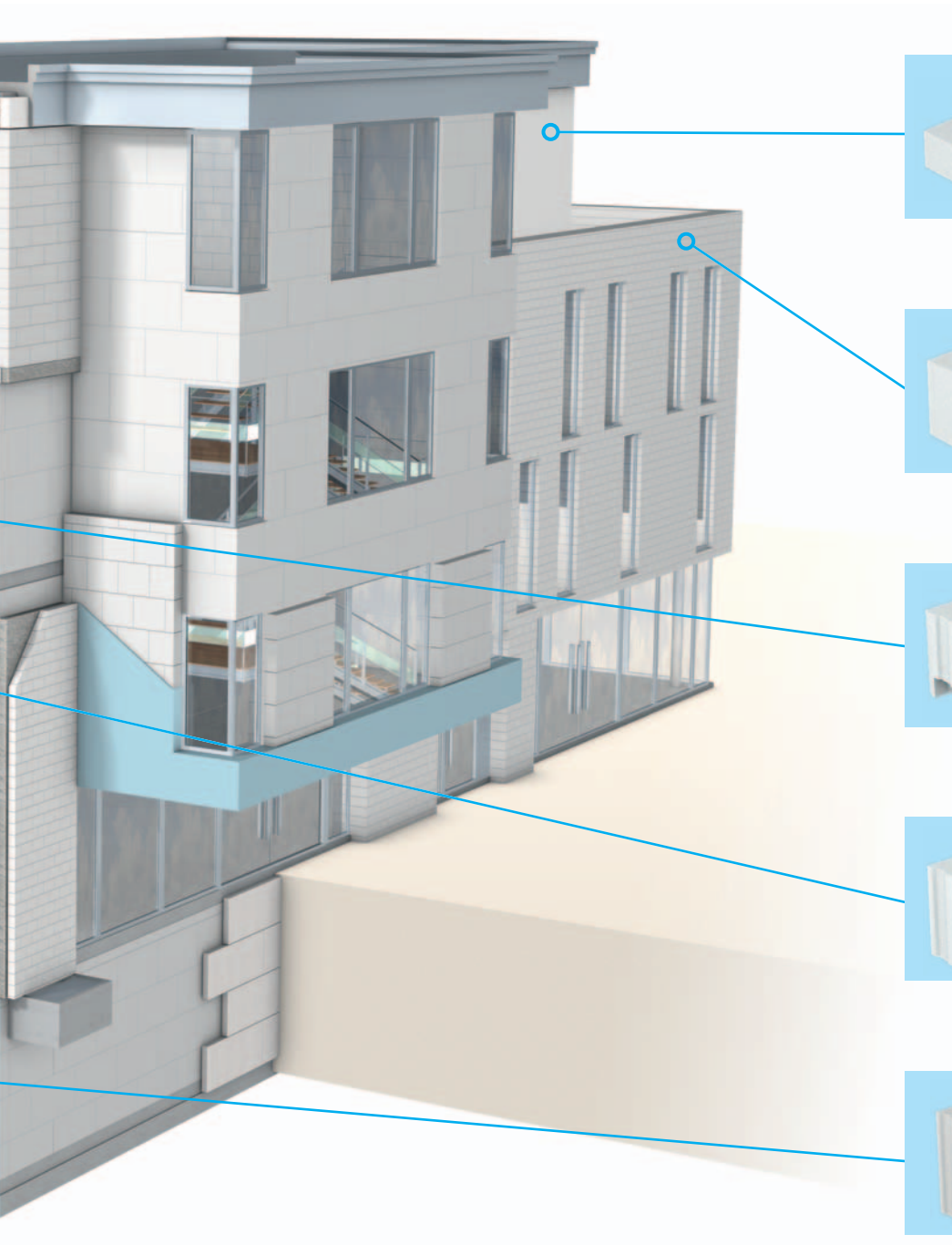
**Silka vékonyrétegű**  
falazóhabarcs

25 kg / zsák



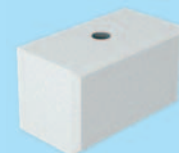
A méretek mm-ben vannak megadva  
(hosszúság × magasság × vastagság).





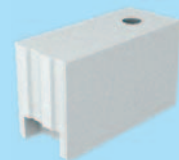
**Rapid-V 120**  
burkoló elem  
kisméretű sima

250 × 65 × 120



**Silka-VF 120**  
burkoló elem  
kettősméretű fózolt

250 × 140 × 120



**Silka-HM 150 NF+GT**  
válaszfal elem

333 × 190 × 150



**Silka-HML 100 NF**  
válaszfal elem

333 × 190 × 100



**Silka-HMLF 100 NF**  
válaszfal elem, fózolt

333 × 250 × 100




Bővebben a  
termékekről



# Silka termékválaszték, falazóelem típusok






## Silka teherhordó, térhatároló falazó elemek

Típus	Jel	Méret H×M×Sz (mm)	Forma, alkalmazási terület	Nyomószil. középértéke (N/mm <sup>2</sup> )	Testsűrűségi osztály (kg/m <sup>3</sup> )	Legnagyobb elemtömeg (kg/db)	Rakatszám (db/raklap)	Elemzésükséglet (db/m <sup>2</sup> – fugaméret cm)	Habarcsszükséglet (kg/fal m <sup>2</sup> , fugaméret 0,25 cm)
	Silka HM 200 NF+GT	333×199×200	NF+GT, teherhordó fal, egyhéjú lakáselválasztó hanggátló fal	18,75	1800	24,00	45	14,3 – 1,00 14,9 – 0,25	3,90
	Silka HM 250 NF+GT	248×199×250	NF+GT, teherhordó fal, egyhéjú lakáselválasztó hanggátló fal	25,00	2000	25,00	40	19,1 – 1,00 19,8 – 0,25	4,81
	Silka HML 300 NF+GT	333×199×300	NF+GT, teherhordó fal, egyhéjú lakáselválasztó hanggátló fal	12,50	1600	32,00	30	14,3 – 1,00 14,9 – 0,25	5,72

Silka teherhordó, térhatároló falazó elemek teherhordó falak, térelhatároló falak, vázkitöltő falak, lakáselválasztó falak, magasabb akusztikai igényű falak építése esetében alkalmazhatóak.

## Silka válaszfal elemek

Típus	Jel	Méret H×M×Sz (mm)	Forma, alkalmazási terület	Nyomószil. középértéke (N/mm <sup>2</sup> )	Testsűrűségi osztály (kg/m <sup>3</sup> )	Legnagyobb elemtömeg (kg/db)	Rakatszám (db/raklap)	Elemzésükséglet (db/m <sup>2</sup> – fugaméret cm)	Habarcsszükséglet (kg/fal m <sup>2</sup> , fugaméret 0,25 cm)
	Silka HML 100 NF	333×199×100	NF, üreges, lakások, irodák, ipari, hanggátló válaszfal	12,50	1600	10,27	90	14,3 – 1,00 14,9 – 0,25	1,56
	Silka HMLF 100 NF	333×249×100	NF, üreges, lakások, irodák, egyéb közösségi terek, ipari, hanggátló válaszfalak	18,75	1600	12,63	72	11,9 – 0,25	1,30
	Silka HM 150 NF+GT	333×199×150	NF+GT, üreges, lakások, irodák, ipari, hanggátló válaszfal	25,00	2000	19,72	60	14,3 – 1,00 14,9 – 0,25	2,34

Silka válaszfal elemek nem teherhordó válaszfalak, magasabb akusztikai vagy mechanikai ellenállóképességű válaszfalak építése esetében alkalmazhatóak.

## Silka burkoló elemek

Típus	Jel	Méret H×M×Sz (mm)	Forma	Nyomószilárdsági osztály (N/mm <sup>2</sup> )	Testsűrűségi osztály (kg/m <sup>3</sup> )	Legnagyobb elemtömeg (kg/db)	Rakatszám (db/raklap)	Elemzésükséglet (db/m <sup>2</sup> fugaméret 1 cm)		Habarcsszükséglet (l/fal m <sup>2</sup> fugaméret 1 cm)	
								12 cm	25 cm	12 cm	25 cm
	Rapid-V 120 fehér	250×65×120	kisméretű sima tömör	15,00	1800	3,53	288	52	104	26,5	53,2
	Silka-VF 120 fehér	250×140×120	Kettős méretű fózolt	18,75	1800	7,64	140	26	52	16,38	37,1

A Silka burkoló falazóelemek kéthéjú homlokzati falszerkezetek külső, időjárásálló burkolófalaként, látszó fugázott belső és külső falak, kerüések, lábazatok építésére alkalmazhatóak.

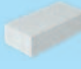







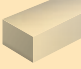


Bővebben a termékekről

Teljesítmény nyilatkozatok



# Silka tervezési alapadatok

Silka elemek tervezési alapadatai												
Terméknév		Rapid V-120	VF-120	HML 100 NF	HMLF 100 NF	HM 150 NF+GT	HM 200 NF+GT	HM 250 NF+GT	HML 300 NF+GT	Ytong Start		
alapvető tulajdonságok		mérték-egység és tűrés										
Méretek (előírt méret):	Hosszúság:	mm ± 2,0 mm	250	250	333	333	333	333	248	333	599	
	Magasság:	mm ± 1,0 mm	65	140	199	249	199	199	199	199	199	
	Szélesség:	mm ± 2,0 mm	120	120	100	100	150	200	250	300	249   299	
Mértéktűrési osztály (előírt mérethez viszonyítva):		T1		T2							TLMB	
Síktól való eltérés:		mm	NPD							1		
Oldalpárhuzamosság:		mm	NPD							1		
Nyomószilárdság középértéke (fm):		N/mm <sup>2</sup>	15,00	18,75	12,50	18,75	25,00	18,75	25,00	12,50	5,0	
Szabványos nyomószilárdság (fb):		N/mm <sup>2</sup>	15,0	17,9	13,0	18,6	23,0	15,6	20,2	14,1	5,0	
Alakváltozás nedvességvesztésre EC 6 szerint:		mm/m	-0,2	-0,2	-0,2	-0,2	-0,2	-0,2	-0,2	-0,2	-0,15	
Tűzveszélyesség:		Euro osztály	A1							A1		
Vízfelvétel:		%	16	20	nem védett helyen nem használható fel							
Páradiffúziós együttható (μ):			5/25							5/10		
Bruttó száraz testsűrűség:		kg/m <sup>3</sup>	1610-1800	1610-1800	1410-1600	1410-1600	1810-2000	1610-1800	1810-2000	1410-1600	540	
számítási érték tervezéshez + 20%										700		
Alak és forma:			gyártmányrajz szerint*									
Hővezetési tényező (λ <sub>10, dry, anyag</sub> ):		W/mK	0,75	0,7	0,6	0,67	0,75	0,7	0,75	0,65	0,132	
Fagyállóság:			F2	F2	NPD							
Fajhő: [Cp]		J/kgK	1000	1000	1000	1000	1000	1000	1000	1000	1000	
Hőtágulási együttható (ot):		K-1	8×10 <sup>-6</sup>							8×10 <sup>-6</sup>		
Páradiffúziós tényező (δ)		g/msMPa									0,019	
Veszélyes anyagok:			biztonsági adatlap szerint*									
Falszerkezeti tulajdonságok												
Léghangátlás – Rw [C, Ctr] súlyozott laboratóriumi:		dB	-	-	46	42	52	56	56	58	-	
Tűzállósági határértékek (vakolatlan falszerkezetek)		perc	REI 90, EI 120	REI 90, EI 120	EI 90 EI 120**	EI 90**	EI 180**	REI 240**	REI-M 240	REI-M 240	-	
A falazat karakterisztikus nyomószilárdsága vékonyagyazatú M10 habarccsal falazva (fk):		N/mm <sup>2</sup>	10,2	9,28	7,07	9,59	11,49	8,26	10,29	7,58	-	
Falazat kezdeti rugalmassági modulus, VÁ. M10 habarcsba falazva (E)		N/mm <sup>2</sup>	-	-	6379	8195	8931	6994	8047	6379	-	
Falazat kezdeti rugalmassági modulus, M10 habarcsba falazva (E)		N/mm <sup>2</sup>	-	-	5681	6980	7493	6121	6872	5681	-	
Kezdeti nyíró-tapadószilárdság: (fvko) VÁ. habarcsba		N/mm <sup>2</sup>	-	-	0,4	0,4	0,4	0,4	0,4	0,4	-	
Kezdeti nyíró-tapadószilárdság: (fvko) M10 habarcsba		N/mm <sup>2</sup>	-	-	0,2	0,2	0,2	0,2	0,2	0,2	-	
Lassú alakváltozási (kúszási) tényező (φ):		-	1,5	1,5	1,5	1,5	1,5	1,5	1,5	1,5	-	
Hőfok csillapítási tényezők:											45   81	
Magassági modulméret:												
Vékonyagyazatú falazóhabarccsal:		cm	-	-	20,2	20,2	20,2	20,2	20,2	20,2	20,2	
Megjegyzés: * letölthető a <a href="http://www.xella.hu">www.xella.hu</a> oldalról; ** kétoldali vakolat esetén, [EC6 vagy vizsgálati jkv-ban leírtak szerint]												

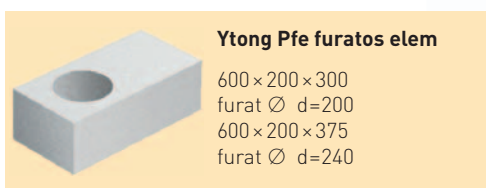


Silka  
falszerkezetek

Engedélyek/  
jegyzőkönyvek

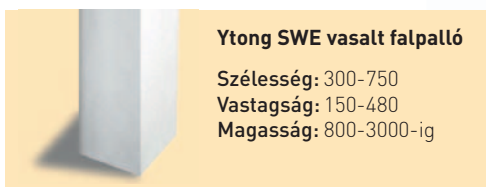


# Ytong építési rendszer elemei



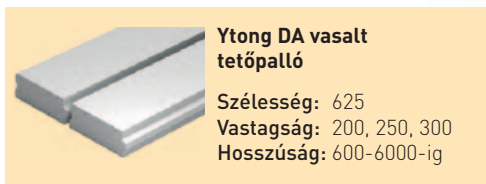
**Ytong Pfe furatos elem**

600 × 200 × 300  
 furat Ø d=200  
 600 × 200 × 375  
 furat Ø d=240



**Ytong SWE vasalt falpalló**

Szélesség: 300-750  
 Vastagság: 150-480  
 Magasság: 800-3000-ig



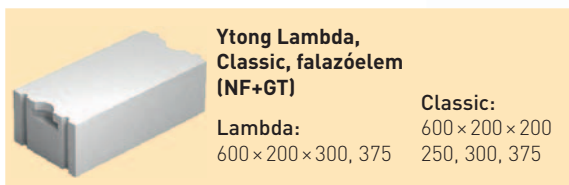
**Ytong DA vasalt tetőpalló**

Szélesség: 625  
 Vastagság: 200, 250, 300  
 Hosszúság: 600-6000-ig



**Ytong DE vasalt földémpalló**

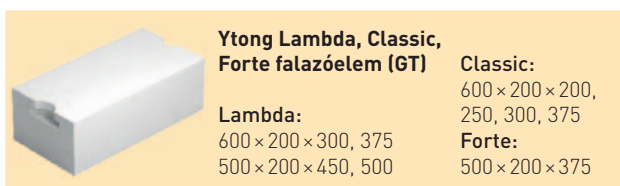
Szélesség: 625  
 Vastagság: 200, 250, 300  
 Hosszúság: 600-6000-ig



**Ytong Lambda, Classic, falazóelem (NF+GT)**

Lambda: 600 × 200 × 200  
 600 × 200 × 300, 375

Classic:  
 600 × 200 × 200,  
 250, 300, 375



**Ytong Lambda, Classic, Forte falazóelem (GT)**

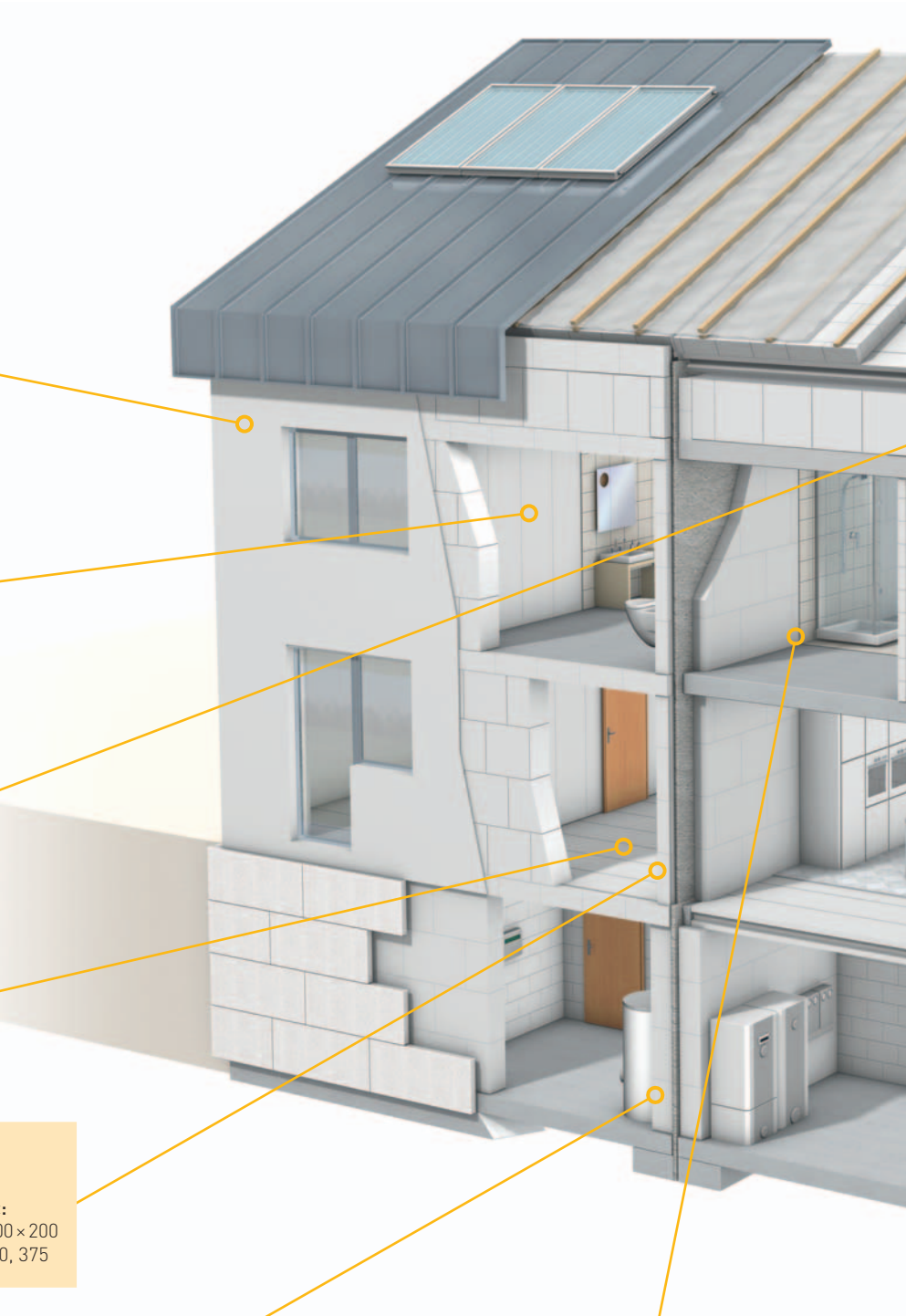
Lambda:  
 600 × 200 × 300, 375  
 500 × 200 × 450, 500

Classic:  
 600 × 200 × 200,  
 250, 300, 375  
**Forte:**  
 500 × 200 × 375



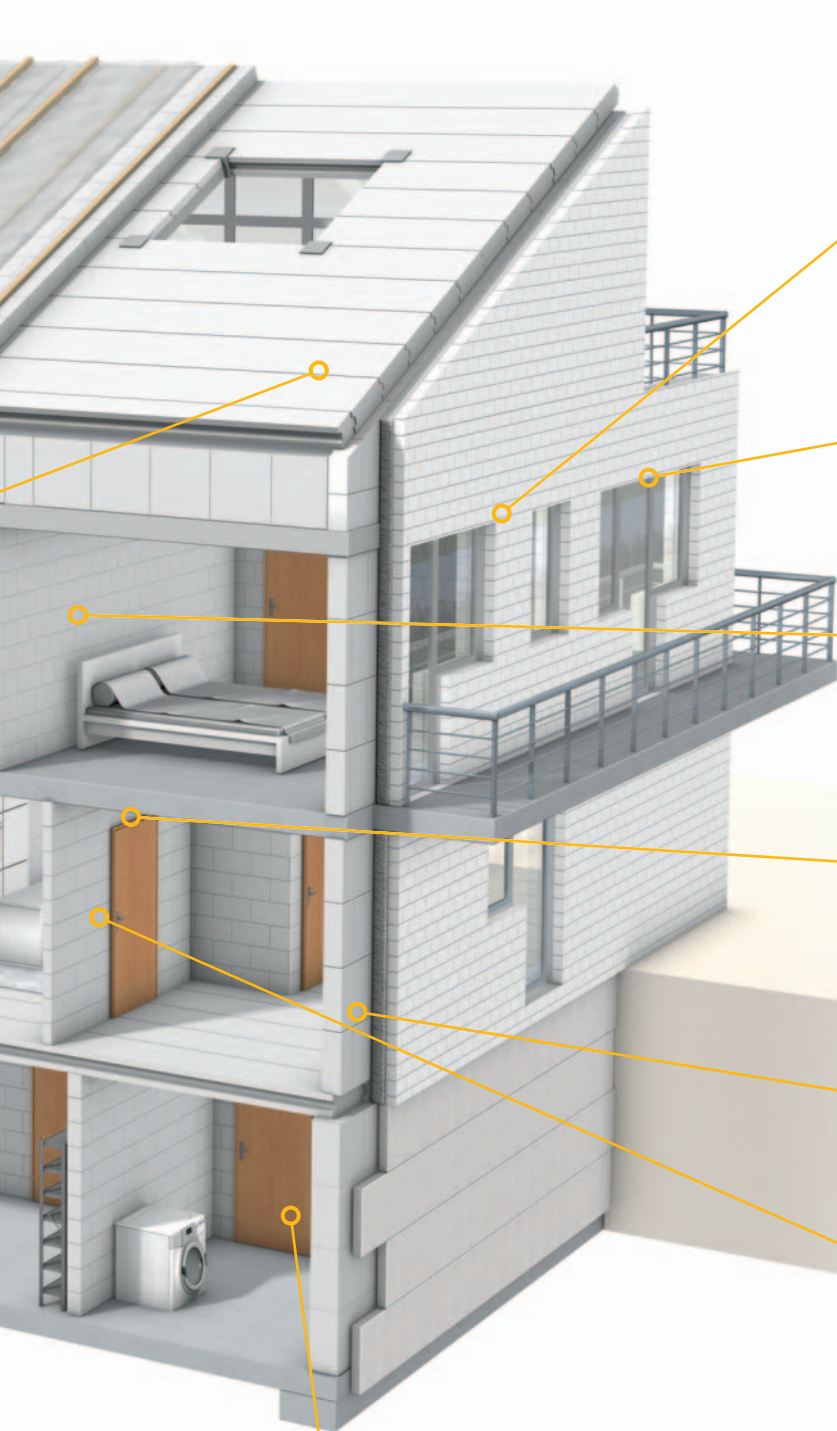
**Ytong Pef előfalazó lap**

600 × 200 × 50 mm  
 600 × 200 × 75 mm



A méretek mm-ben vannak megadva (hosszúság × magasság × vastagság).





**Ytong Pu zsaluelem**

Pu 20	belső keresztmetszet
600 × 200 × 200	150 × 100
600 × 200 × 250	150 × 150
600 × 200 × 300	150 × 200
600 × 200 × 375	150 × 250

Pu 40	belső keresztmetszet
600 × 400 × 250	300 × 150
600 × 400 × 300	300 × 200
600 × 400 × 375	300 × 250

**Ytong PSF áthidaló**

Szélesség: 125, 150  
 Magasság: 124  
 Hosszúság: 1250, 1500, 2000, 2500, 3000

**Ytong Pve válaszfal elem  
sima és nűtfedés**

600 × 200 × 100  
 600 × 200 × 125  
 600 × 200 × 150

**Ytong NEP (PSN)  
válaszfal áthidaló**

Szélesség: 100  
 Magasság: 250  
 Hosszúság: 1250, 2500

**Ytong vékonyágyazatú  
falazóhabarcs**

25 kg / zsák

**Ytong beltéri vakolat**

40 kg / zsák

**Ytong lépcsőelem**

Hosszúság ±3,0 mm  
 Szélesség ±1,5 mm  
 Magasság ±1,0 mm

Bővebben a  
termékekről





# Ytong termékválaszték, falazóelem típusok



Falazóelemek									
Típus	Jel	Méret H×M×Sz (mm)	Elem szám rakatonként (db)	m <sup>3</sup> / raklap	Elem tömeg (kg/db)	„U” érték* (W/m <sup>2</sup> K)	Anyagszükséglet db/m <sup>2</sup> (0,25 cm fuga)	Habarcsszükséglet** kg/m <sup>2</sup> (0,25 cm fuga)	
	Lambda GT	600×200×300	40	1,44	18,00	0,26	8,20	7,80	
	Lambda GT	600×200×375	32	1,44	22,59	0,21	8,20	9,75	
	Lambda GT	500×200×450	24	1,08	20,33	0,17	9,88	11,70	
	Lambda GT	500×200×500	24	1,20	24,00	0,16	9,88	13,00	
	Lambda NF+GT	600×200×300	40	1,44	18,00	0,26	8,23	5,72	
	Lambda NF+GT	600×200×375	32	1,44	22,59	0,21	8,23	7,09	
	Classic GT	600×200×200	56	1,44	15,58	0,49	8,20	5,20	
	Classic GT	600×200×250	48	1,44	19,41	0,40	8,20	6,50	
	Classic GT	600×200×300	40	1,44	23,67	0,33	8,20	7,80	
	Classic GT	600×200×375	32	1,44	29,11	0,27	8,20	9,75	
	Classic NF+GT	600×200×200	56	1,44	15,58	0,49	8,23	3,90	
	Classic NF+GT	600×200×250	48	1,44	19,58	0,40	8,23	4,81	
	Classic NF+GT	600×200×300	40	1,44	23,25	0,33	8,23	5,72	
	Classic NF+GT	600×200×375	32	1,44	29,11	0,27	8,23	7,09	
	Forte GT	500×200×375	32	1,20	30,62	0,33	9,88	9,75	

\* Kétoldalt vakolt falazat esetén.

\*\* Szárazanyag szükséglet

A 600×200×200-as falazóelemek rakatonként 8 db 600×200×100-as válaszfalelemet is tartalmaznak

Válaszfalelemek							
Típus	Jel	Méret H×M×Sz (mm)	Elem szám rakatonként (db)	m <sup>3</sup> / raklap	Elem tömeg (kg/db)	Anyagszükséglet db/m <sup>2</sup> (0,25 cm fuga)	Habarcsszükséglet** kg/m <sup>2</sup> (0,25 cm fuga)
	Ytong Pve	600×200×100	120	1,44	7,90	8,20	2,60
		600×200×125	96	1,44	9,70	8,20	3,25
		600×200×150	80	1,44	11,63	8,20	3,90
	Ytong Pve NF	600×200×100	120	1,44	7,90	8,23	1,56
		600×200×125	96	1,44	9,70	8,23	1,95
		600×200×150	80	1,44	11,63	8,23	2,34

\*\* Szárazanyag szükséglet





Bővebben a  
termékekről


Teljesítmény  
nyilatkozatok



# Ytong termékválaszték, falazóelem típusok

Előfalazó lapok						
Típus	Jel	Méret Hossz×Mag.×Szél. (mm)	Elemtömeg (kg/db)	Elemzészám rakatonként (db)	Anyagszükséglet Ytong elem 0,25 cm fuga (db/fal m <sup>2</sup> )	Habarcsszükséglet** 0,25 cm fuga** (kg/m <sup>2</sup> )
	Ytong Pef	600×200×50	3,95	208	8,2	1,11
	Ytong Pef	600×200×75	5,86	160	8,2	1,63

Válaszfal áthidalók						
Típus	Jel	Méret H×M×Sz (mm)	db/raklap	m <sup>3</sup> /raklap	Elemtömeg (kg/db)	Névleges nyílásméret (mm)
	Ytong NEP (PSN)	1250×250×100	45	1,40	26	≤ 1010
	Ytong NEP (PSN)	2500×250×100	15	0,94	52	≤ 2250

Teherhordó áthidaló						
Típus	Jel	Méret H×M×Sz (mm)	Elemzészám (db/raklap)	m <sup>3</sup> /raklap	Elemtömeg (kg/db)	Névleges nyílásméret (cm)
	Ytong teherhordó áthidalók (PSF)	1250×124×125	24	0,48	16	≤ 90
		1500×124×125	24	0,56	19	≤ 110
		2000×124×125	24	0,74	26	≤ 150
		2500×124×125	24	0,93	32	≤ 200
		3000×124×125	24	1,12	39	≤ 250
		1250×124×150	20	0,48	19	≤ 90
		1500×124×150	20	0,56	23	≤ 110
		2000×124×150	20	0,74	31	≤ 150
		2500×124×150	20	0,93	38	≤ 200
		3000×124×150	20	1,12	46	≤ 250



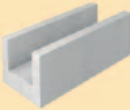

Bővebben a  
termékekről

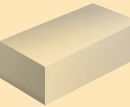
Teljesítmény  
nyilatkozatok



# Ytong termékválaszték, falazóelem típusok

Furatos elem						
Típus	Jel	Méret H×M×Sz (mm)	Furatátmérő (mm)	Elemtömeg (kg/db)	Elemszám, egész raklap (db)	
	Ytong Pfe	600 × 200 × 300	200	21,05	40	
	Ytong Pfe	600 × 200 × 375	240	25,47	32	

U-zsaluelemek						
Típus	Jel	Méret H×M×Sz (mm)	Elemszám rakatonként (db)	Elemtömeg (kg/db)	Betonkitöltés (l/fm)	Anyag szükséglet (db/m)
	Ytong Pu 20/20	600 × 200 × 200	40	10,1	15,20	1,67
	Ytong Pu 20/25	600 × 200 × 250	30	11,1	22,70	1,67
	Ytong Pu 20/30	600 × 200 × 300	30	12,0	30,30	1,67
	Ytong Pu 20/37,5	600 × 200 × 375	20	15,2	37,50	1,67
	Ytong Pu 40/25	600 × 400 × 250	20	21,9	45,00	1,67
	Ytong Pu 40/30	600 × 400 × 300	16	23,9	60,00	1,67
	Ytong Pu 40/37,5	600 × 400 × 375	12	29,9	75,00	1,67

Hőhídmeگزakító elem						
Típus	Jel	Méret H×M×Sz (mm)	Elemszám rakatonként (db)	Elemtömeg (kg/db)	Hővezetési tényező „λ” (W/m²K)	Anyag szükséglet (db/m)
	Ytong Start	600 × 200 × 250	48	22,0	0,132	1,66
	Ytong Start	600 × 200 × 300	40	26,0	0,132	1,66



Bővebben a  
termékekről

Teljesítmény  
nyilatkozatok



# Ytong vasalt pallók



## Vasalt földémpalló DE/tetőpalló DA

Típus DE DA	Szilárdsági osztály	Névleges szilárdság (N/mm <sup>2</sup> )	Névleges testsűrűség (kg/m <sup>3</sup> )	Hővezetési tényező „λ” (W/m <sup>2</sup> K)	Számítási önsúly (kg/m <sup>3</sup> )	Maximális elemhossz (mm)	Elem szélesség (mm)	Elemvastagság (mm)
	DE-4,5/DA-4,5	4,5	550	0,18	840	3100	625	125
	DE-4,5/DA-4,5	4,5	550	0,18	840	3750	625	150
	DE-4,5/DA-4,5	4,5	550	0,18	840	4500	625	175
	DE-4,5/DA-4,5	4,5	550	0,18	840	5250	625	200
	DE-4,5/DA-4,5	4,5	550	0,18	840	6000	625	250
	DE-4,5/DA-4,5	4,5	550	0,18	840	6000	625	300

## SWE álló falpalló

Jel	AAC 4,0							
	AAC 2,0							
Vastagság: (mm)	150	175	200	240	300	365	480	
Magasság: (cm)	235 240 250 260 265 300 215 220 225 230							
Szélesség: (cm)	30; 37,5; 40; 45; 50; 60; 75							



Bővebben a termékekről

Teljesítmény nyilatkozatok





# Ytong lépcsőelemek

ÚJDONSÁG



- azonnali terhelhetőség
- könnyű és gyors beépíthetőség, nem igényel zsaluzást és ideglenes alátámasztást
- helyszíni adottságokhoz igazodó megoldás
- a falazással egy időben vagy utólag is beépíthető
- költséghatékony szerkezet
- minimális nedvesség bevitel a kivitelezés során
- biztonságos, kiváló tűzállóság

## Műszaki adatok

Vasalt pórusbeton elemek

## Szabvány / Szabályozás

EN 12602

## Felhasználási terület

Többszintes családi házak belső lépcső szerkezetek

## Kialakítás

Sima

## Mérettűrések

Hosszúság ±3,0 mm,  
Szélesség ±1,5 mm,  
Magasság ±1,0 mm

## Beépítés

A lépcsőelemek kéttámaszú tartószerkezetként teherbíró tartófalra, vagy abban kialakított horonyba, valamint tartófalra rögzített rozsdamentes acél konzolokra építhetők.

Az elemeket habarcsrétegbe helyezük, minimum 150-150 mm felfekvési hosszal. A vasalt lépcső termékek vastagsága 150 mm. A lapok egymás fölötti pozícióját a szerkezeti terven szereplő fellépési magasságnak megfelelően határozzuk meg.

A belépési szélességre elhelyezett elemek között kialakuló hézagot mérettől függően vágott, ragasztott Ytong elemekkel, vagy egyéb tömítő anyaggal lehet elzárni.

## Habarcshasználát

Ytong vékonyagyazú falazóhabarcs

## Tűzvédelmi osztály

MSZ-EN 13501-1  
A1 – nem éghető

## Felületi kialakítás

### Járófelület:

- kerámia csempe
- natúr kő
- fa
- PVC

### Hátoldal:

Ytong falazatok felületképzésével megegyező módon



## Lépcsőelem - Alapadatok

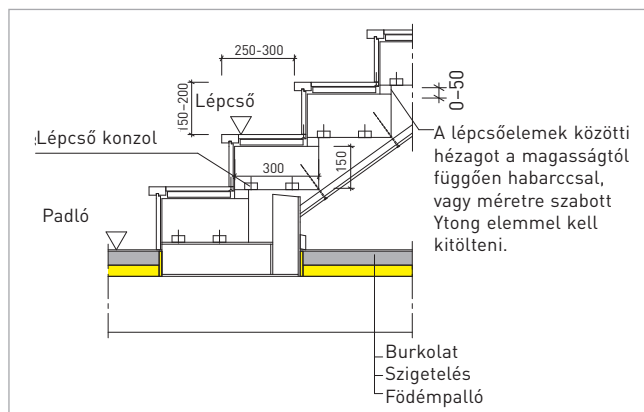
### AAC 4,5-600

Termék	Elem szélesség (belépés)	Méretek H x Sz x M	Max. fesztáv	Min. felfekvés	Hővezetési tényező $\lambda_{10, dry}$	Tűzállósági határérték	Elemtömeg	Hasznos teher** $q_k$
Típus	mm	mm	mm	mm	W/(mK)	perc	kg/db	kN/m <sup>2</sup>
SCH 1200	300	1 200 x 300 x 150	900	150	0,150	R 90	48	3,0
SCH 1500	300	1 500 x 300 x 150	1 200	150	0,150	R 90	60	3,0
SCH 1800	300	1 800 x 300 x 150	1 500	150	0,150	R 90	72	3,0
SCH UNI*	600	1 800 x 600 x 150	1 500	150	0,150	R 90	144	3,0

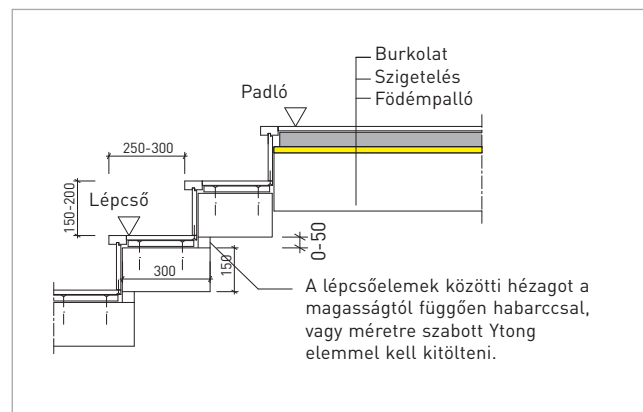
\* A gyártható legnagyobb lépcsőelem, mely egyedi méretre vágható.

\*\* A megengedett terhelés jellemző értéke a lépcsők önsúlya nélkül.

### Induló szint



### Érkező szint

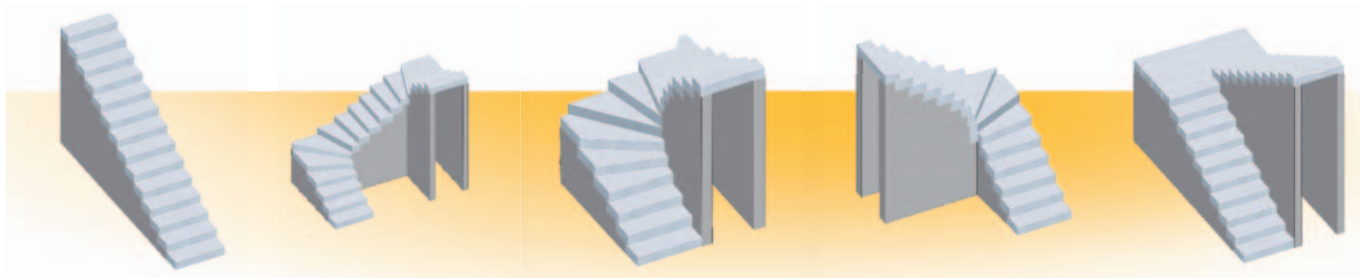


Bővebb információ



Bővebb információ

## Példák a lépcső elemek használatára, különböző lépcsőházak megvalósítása



Egykarú lépcső

U-alakú lépcső

Húzott karú lépcső


L-alakú lépcső

Kétkarú lépcső

# Habarcscok, vakolatok



Vékonyágyazatú falazóhabarcs							
Típus	Jel	Száranyag (kg/zsák)	Kész keverék (l/zsák)	Keverővízszükséglet (l/zsák)	Nyomószilárdság (N/mm <sup>2</sup> )	Bedolgozhatóság (óra)	Egy raklapon lévő mennyiség (zsák)
	Ytong vékonyágyazatú falazóhabarcs	25	19	7	10	3,0	49

Beltéri mész-cementvakolat									
Típus	Jel	Száranyag (kg/zsák)	Szemcse-nagyság (mm)	Nyomószilárdság (N/mm <sup>2</sup> )	Húzószilárdság (N/mm <sup>2</sup> )	Páradiffúziós ellenállási szám (μ)	Keverővízszükséglet (l/zsák)	Kiadósság (kg/m <sup>2</sup> /cm)	Egy raklapon lévő mennyiség (zsák)
	Ytong beltéri vakolat	40	0,8	2,5	1,0	15	11	12,5	35

Vékonyágyazatú falazóhabarcs							
Típus	Jel	Száranyag (kg /zsák)	Kész keverék (l/zsák)	Keverővíz szükséglet (l/zsák)	Nyomószilárdság (N/mm <sup>2</sup> )	Bedolgozhatóság (óra)	Egy raklapon lévő mennyiség (zsák)
	Silka vékonyágyazatú falazóhabarcs	25	19	7	10	2,0	48



Bővebben a termékekről

Teljesítmény nyilatkozatok

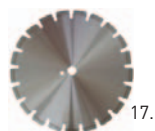


# Célszerszámok Ytong és Silka elemekhez

	Termék megnevezés	Leírás
	1. Ytong kézfűrész	
	vídiabetés 11 fogú	a vékony építőelemek egyszerű és pontos méretre vágásához
	vídiabetés 17 fogú	az építőelemek egyszerű és pontos méretre vágásához
	2. Kézi horonyhúzó	vezetékhornyok készítéséhez Ytong falszerkezetekbe
	3. Sarokvéső	vezetékhornyok csatlakozásánál és nehezen hozzáférhető sarkokban használható
	4. Derékszög	a vágási nyomvonalak pontos előrajzolásához, kézi fűrész használatánál
	5. Falfúró – Ø 50 mm	csővezetékek falszerkezeten történő átvezetéséhez NA 40 méretig
	– Ø 30 mm	csővezetékek falszerkezeten történő átvezetéséhez NA 25 méretig
	6. Fészekfúró – Ø 90 mm	Ø 80 mm-es elektromos kötődoboz elhelyezéséhez
	– Ø 70 mm	Ø 65 mm-es elektromos csatlakozódoboz elhelyezéséhez
	7. Gumikalapács – nagy	falazóelemek elhelyezéséhez, igazításához (0,8-1 kg)
	– kicsi	válaszfalelemek elhelyezéséhez, igazításához (0,3-0,5 kg)
	8. Csiszolófa	falazatok felületének síkra csiszolása
	9. Fűrészfogas csiszoló	sorok durva fogasságának megszüntetésére vékonyágyazatú falazási technikánál
	10. Horonymaró fej fúrógépbe	vezetékhornyok készítéséhez Ytong falszerkezetekbe
	11. Habarcsterítő kanál*	vékonyágyazatú falazó-habarcshoz (2,5 mm fuga)
	12. Habarcsterítő szánkó**	vékonyágyazatú falazó-habarcshoz (2,5 mm fuga)
	13. Fogazott betét*	Ytong habarcsterítő szánkóhoz
<b>14. Ytong fűrészgép</b>		az Ytong építőelemek egyszerű és pontos méretre vágásához, márkakereskedő partnerektől bérelhető
<b>15. Silka emelő</b>		Silka falazóelemek mozgatását, beépítését segítő szerszám
<b>16. Silka törőgép</b>		kis méretű Silka elemek roppantásához
<b>17. Silka vágókorong</b>		Silka elemek vizes vágóval történő pontos szabásához

\* 100, 125, 150, 200, 250, 300, 375 mm szélességben kaphatók.

\*\* 100, 125, 150, 200, 250, 300, 375, 500 mm szélességben kaphatók.



17.



16.



14.

Webáruház





# Ytong tervezési alapadatok

Tervezési alapadatok																	
Terméknév					Ytong Lambda												
					600 × 200 ×												
Méretek: (hosszúság × mmagasság)																	
(szélesség)					300	375	450	500									
alapvető tulajdonságok					mértékegység és tűrés												
Méretek Hosszúság:					mm	±	1,5	mm	599	499							
(előírt méret):					Magasság:					mm	±	1,0	mm	199			
					Szélesség:					mm	±	1,5	mm	299	374	449	499
<b>Falazóelem csoport</b>										1.							
Mérettűresi osztály (előírt mérethez viszonyítva):										TLMB							
Síktól való eltérés:					mm					1,0							
Oldalpárhuzamosság:					mm					1,0							
Nyomószilárdság középértéke:					N/mm <sup>2</sup>					2,7							
Szabványos nyomószilárdság (fb):					N/mm <sup>2</sup>					2,7							
Mérettartósság (zsugorodás):					mm/m					0,15							
Tűzveszélyesség:					Euro osztály					A1							
Vízfelvétel:					nem védett helyen nem használható fel												
Páradiffúziós együttható (μ):										5/10							
Bruttó száraz testsűrűség (rho,g,u ):					kg/m <sup>3</sup>	±	50	kg/m <sup>3</sup>	330								
Számítási érték tervezéshez										430							
Alak és forma:					gyártmányrajz szerint*												
Hővezetési tényező (λ10,dry):					W/mK					0,08							
Fagyállóság:																	
Fajhő, Cp:					J/kgK					1000							
Hőtágulási együttható (αt):					K-1					8×10 <sup>-6</sup>							
Kezdeti rugalmassági modulus, vékonyagyazó habarcs (E):					N/mm <sup>2</sup>					1302,0							
Páradiffúziós tényező (δ)					g/msMPa					-							
Veszélyes anyagok:					biztonsági adatlap szerint*												
<b>Falszerkezeti tulajdonságok</b>																	
Hőátbocsátási tényezőik számított tervezési értékei, normál vagy nűtfédes falazóelem esetén (U):					W/m <sup>2</sup> K					0,26	0,21	0,17	0,16				
Léghanggátlás – Rw (C, Ctr) súlyozott laboratóriumi :					dB					48	49	49	50				
Tűzállósági határérték (vakolatlan falszerkezetek):					perc					REI-M 240							
Falazat kezdeti nyírószilárdsága, vékonyagyazó habarcs esetén:					N/mm <sup>2</sup>					0,3							
A falazat karakterisztikus nyomószilárdsága vékonyagyazatú habarccsal falazva (fk):					N/mm <sup>2</sup>					1,86							
Lassú alakváltozási (kúszási) tényező (φ):					-					3,0							
Hőfok csillapítási tényezők, két oldalt vakolt falra: ( nū =At/Av )										111,8	267	479	1141				
<b>Magassági modulméret:</b>																	
Vékonyagyazatú falazóhabarccsal:					cm					20,2							
Megjegyzés: * letölthető a <a href="http://www.xella.hu">www.xella.hu</a> oldalról; ** kétoldali vakolat esetén																	



Szerkezeti megoldások  
hagyományos  
Ytong termékekkel

Szerkezeti megoldások  
nagyelemes Ytong  
vasalt pallókkal

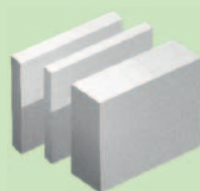


	Ytong Classic 600 × 200 ×									Ytong Forte 500 × 200 ×	Ytong Start 600 × 200 ×	
	50	75	100	125	150	200	250	300	375	375	250	300
	599									499	599	
	199										199	
	49	74	99	124	149	199	249	299	374	374	249	299
	1.									1.	1.	
	TLMB									TLMB	TLMB	
	1,0									1,0	1,0	
	1,0									1,0	1,0	
	3									5,0	5,0	
	3									5,0	5,0	
	0,15									0,15	0,15	
	A1									A1	A1	
	nem védett helyen nem használható fel											
	5/10									5/10	5/10	
	440									530	540	
	570									700	700	
	gyártmányrajz szerint*											
	0,106									0,129	0,132	
	NPD											
	1000									1000	1000	
	8×10-6									8×10-6	8×10-6	
	1425									2086	2086	
	0,027									0,019	0,019	
	biztonsági adatlap szerint*											
	-	-	-	-	-	0,49	0,40	0,33	0,27	0,33	0,48	0,41
	-	-	41	42	44	45	45	47	50	51	-	-
	-	EI 120	EI 120	EI 120	EI 120	REI-M 180	REI-M 180	REI-M 240	REI-M 240	REI-M 240	-	-
	0,3									0,3	-	
	2,04									3,14	-	
	3,0									2,5	-	
	-	-	9	12	15	26	46	80	188	192	45	81
	20,2									20,2	20,2	

Engedélyek/  
Jegyzőkönyvek

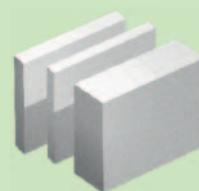


# Multipor ásványi hőszigetelő lapok



## Multipor külső oldali hőszigetelés

600×400×60  
600×400×80  
600×400×100  
600×400×120  
600×400×150  
600×390×180-260  
(20mm méretlépcsőben)

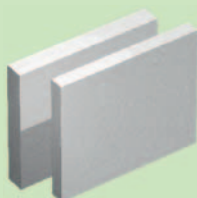


## Multipor alulról hűlő födém hőszigetelés

600×400×60  
600×400×80  
600×400×100  
600×400×120  
600×400×150  
600×390×180



Bővebben a termékekről



**Multipor belső oldali hőszigetelés**

- 600 × 400 × 60
- 600 × 400 × 80
- 600 × 400 × 100
- 600 × 400 × 120
- 600 × 400 × 150



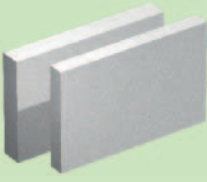
**Multipor ragasztóhabarcs**



# Multipor termékválaszték



## Multipor ásványi hőszigetelő lapok

Típus	Jel	Méret H×M×Sz (mm)	db /raklap	m <sup>3</sup> /raklap	db /m <sup>2</sup>	Tűzállósági besorolás	Hővezetési tényező $\lambda_{D23,50}$ (W/mK)
	Multipor 60	600×400×60	126	1,81	4,16	A1	0,045
	Multipor 80	600×400×80	90	1,73	4,16	A1	0,045
	Multipor 100	600×400×100	72	1,73	4,16	A1	0,045
	Multipor 120	600×400×120	54	1,56	4,16	A1	0,045
	Multipor 150	600×400×150	48	1,73	4,16	A1	0,045
	Multipor	600×390×180-300 (20 mm méretlépcsőben) egyedi ajánlat alapján				4,27	A1



Bővebben a termékekről

### Multipor ragasztóhabarcsok

Termék megnevezés	Jel	kg/zsák	kg/raklap	zsák/raklap	Kiadósság (kg/m <sup>2</sup> /réteg)	μ	Hővezetési tényező λ (W/mK)
	Multipor ragasztó habarcs	20,0	960	48	12-es glettvasnál 3,5 kg 15 -ös glettvasnál 4,0 kg	μ ≤ 10	0,18

### Passzívház-fal szerkezet

	Termék megnevezés	Méret	U (W/m <sup>2</sup> K)	Tűzvédelem
	Ytong Lambda GT	500 × 200 × 500	0,16	A1 nem éghető
	Ytong Lambda NF+GT	600 × 200 × 300	0,10	A1 nem éghető
	Multipor Ásványi hőszigetelő lap	600 × 390 × 260		
	Ytong vékonyágyazatú habarcs			
	Multipor ragasztó habarcs			
	Silka HM 250 NF+GT	248 × 199 × 250	0,15	A1 nem éghető
	Multipor Ásványi hőszigetelő lap	600 × 390 × 260		
	Silka vékonyágyazatú habarcs			
	Multipor ragasztó habarcs			

Teljesítmény  
nyilatkozatok



# Multiporral szigetelt szerkezetek

Új építésű falazatok hőátbocsátási tényező [„U”] értékének javulása Multipor hőszigetelés után											
Falazat típusa	Hőszigetelés nélkül U (W/m <sup>2</sup> K)	Multipor hőszigeteléssel U (W/m <sup>2</sup> K)									
		6 cm	8 cm	10 cm	12 cm	15 cm	18 cm	20 cm	22 cm	26 cm	30 cm
Ytong Lambda 50 cm	0,16	0,13	0,12	0,12	0,11	0,10	0,09	0,09	0,09	0,08	0,07
Ytong Lambda 45 cm	0,17	0,14	0,13	0,12	0,12	0,11	0,10	0,10	0,09	0,08	0,08
Ytong Lambda 37,5 cm	0,21	0,16	0,15	0,14	0,13	0,12	0,11	0,11	0,10	0,09	0,08
Ytong Lambda 30 cm	0,26	0,19	0,18	0,16	0,15	0,14	0,12	0,12	0,11	0,10	0,09
Ytong Classic 37,5 cm	0,27	0,20	0,18	0,17	0,16	0,14	0,13	0,12	0,11	0,10	0,09
Ytong Classic 30 cm	0,33	0,23	0,21	0,19	0,18	0,16	0,14	0,13	0,12	0,11	0,10
Ytong Forte 37,5 cm	0,33	0,23	0,21	0,19	0,18	0,16	0,14	0,13	0,12	0,11	0,10
Ytong Classic 25 cm	0,40	0,26	0,23	0,21	0,19	0,17	0,15	0,14	0,13	0,12	0,11
Silka 30 cm	1,59	0,51	0,42	0,35	0,30	0,25	0,21	0,19	0,17	0,15	0,13
Silka 25 cm	2,00	0,55	0,44	0,37	0,32	0,26	0,21	0,19	0,18	0,15	0,13
Silka 20 cm	2,21	0,56	0,45	0,37	0,32	0,26	0,22	0,20	0,18	0,15	0,13
Hőszigetelő vázkerámia 50 cm	0,17	0,14	0,13	0,12	0,12	0,11	0,10	0,09	0,09	0,08	0,08
Hőszigetelő vázkerámia 44 cm	0,22	0,17	0,16	0,15	0,14	0,13	0,11	0,11	0,10	0,09	0,09
Hőszigetelő vázkerámia 30 cm	0,28	0,20	0,19	0,17	0,16	0,14	0,13	0,12	0,11	0,10	0,09
Vázkerámia 45 cm	0,29	0,21	0,19	0,18	0,16	0,15	0,13	0,12	0,12	0,11	0,10
Vázkerámia 38 cm	0,39	0,26	0,23	0,21	0,19	0,17	0,15	0,14	0,13	0,12	0,11
Vázkerámia 30 cm	0,46	0,28	0,25	0,23	0,21	0,18	0,16	0,15	0,14	0,12	0,11
Vasbeton fal 25 cm	3,05	0,60	0,47	0,39	0,33	0,27	0,22	0,20	0,18	0,16	0,14

Az adatok tájékoztató jellegűek.

A pontos értékek az adott falazati rétegrend ismeretében határozhatóak meg.

Bővebben az ásványi  
hőszigetelésről



Új építésű falazatok U (W/m<sup>2</sup>K) hőátbocsátási tényezője MSZ 04-140-2:1991 alapján

Szerkezet típusa	Hőszigetelés nélkül U (W/m <sup>2</sup> K)	Javulás mértéke ΔU alapján (%)									
		60 mm	80 mm	100 mm	120 mm	150 mm	180 mm	200 mm	220 mm	260 mm	300 mm
Ytong Lambda 50 cm	0,16	19%	25%	25%	31%	38%	44%	44%	44%	50%	56%
Ytong Lambda 45 cm	0,17	18%	24%	29%	29%	35%	41%	41%	47%	53%	53%
Ytong Lambda 37,5 cm	0,21	24%	29%	33%	38%	43%	48%	48%	52%	57%	62%
Ytong Lambda 30 cm	0,26	27%	31%	38%	42%	46%	54%	54%	58%	62%	65%
Ytong Classic 37,5 cm	0,27	26%	33%	37%	41%	48%	52%	56%	59%	63%	67%
Ytong Classic 30 cm	0,33	30%	36%	42%	45%	52%	58%	61%	64%	67%	70%
Ytong Forte 37,5 cm	0,33	30%	36%	42%	45%	52%	58%	61%	64%	67%	70%
Ytong Classic 25 cm	0,40	35%	43%	48%	53%	58%	63%	65%	68%	70%	73%
Silka 30 cm	1,59	68%	74%	78%	81%	84%	87%	88%	89%	91%	92%
Silka 25 cm	2,00	73%	78%	82%	84%	87%	90%	91%	91%	93%	94%
Silka 20 cm	2,21	75%	80%	83%	86%	88%	90%	91%	92%	93%	94%
Hőszigetelő vázkerámia 50 cm	0,17	18%	24%	29%	29%	35%	41%	47%	47%	53%	53%
Hőszigetelő vázkerámia 44 cm	0,22	23%	27%	32%	36%	41%	50%	50%	55%	59%	59%
Hőszigetelő vázkerámia 30 cm	0,28	29%	32%	39%	43%	50%	54%	57%	61%	64%	68%
Vázkerámia 45 cm	0,29	28%	34%	38%	45%	48%	55%	59%	59%	62%	66%
Vázkerámia 38 cm	0,39	33%	41%	46%	51%	56%	62%	64%	67%	69%	72%
Vázkerámia 30 cm	0,46	39%	46%	50%	54%	61%	65%	67%	70%	74%	76%
Vasbeton fal 25 cm	3,05	80%	85%	87%	89%	91%	93%	93%	94%	95%	95%



# Multiporral szigetelt szerkezetek

Régi építésű falazatok U (W/m <sup>2</sup> K) hőátbocsátási tényezője MSZ 04-140-2:1991 alapján											
Szerkezet típusa	Hőszigetelés nélkül U (W/m <sup>2</sup> K)	Multipor hőszigeteléssel U (W/m <sup>2</sup> K)									
		60 mm	80 mm	100 mm	120 mm	150 mm	180 mm	200 mm	220 mm	260 mm	300 mm
Gázszilikát 40 cm	0,67	0,35	0,31	0,27	0,24	0,21	0,18	0,16	0,15	0,13	0,12
Házgyári panel 25 cm	0,94	0,42	0,35	0,30	0,27	0,23	0,19	0,17	0,16	0,14	0,12
Vályog 60 cm	0,98	0,42	0,36	0,31	0,27	0,23	0,19	0,18	0,16	0,14	0,12
B30 30 cm	1,57	0,51	0,41	0,35	0,30	0,25	0,21	0,19	0,17	0,15	0,13
Középnehéz mészkőfal 40 cm	2,07	0,60	0,44	0,35	0,29	0,25	0,22	0,19	0,17	0,16	0,13
Kisméretű téglafal 25 cm	2,04	0,59	0,44	0,35	0,29	0,25	0,22	0,19	0,17	0,16	0,13
Kisméretű téglafal 38 cm	1,52	0,54	0,41	0,33	0,28	0,24	0,21	0,18	0,17	0,15	0,13
Kisméretű téglafal 51 cm	1,22	0,46	0,38	0,33	0,29	0,24	0,21	0,18	0,17	0,15	0,13
Nagyméretű téglafal 44 cm	1,36	0,52	0,40	0,32	0,27	0,23	0,21	0,18	0,17	0,15	0,13
Nagyméretű téglafal 59 cm	1,08	0,47	0,37	0,30	0,26	0,22	0,20	0,18	0,16	0,15	0,12
Nagyméretű téglafal 74 cm	0,89	0,43	0,34	0,29	0,24	0,21	0,19	0,17	0,16	0,14	0,12
Ikersejtégla fal 38 cm	1,08	0,47	0,37	0,30	0,26	0,22	0,20	0,18	0,17	0,15	0,12
Kisméretű mészhomok fal 38 cm	1,70	0,56	0,42	0,34	0,28	0,24	0,21	0,19	0,17	0,15	0,13
Kisméretű mészhomok fal 64 cm	1,15	0,48	0,38	0,31	0,26	0,22	0,20	0,18	0,16	0,15	0,12
Nagyméretű mészhomok fal 44 cm	1,53	0,54	0,41	0,33	0,28	0,24	0,21	0,18	0,17	0,15	0,13
Nagyméretű mészhomok fal 59 cm	1,22	0,50	0,38	0,31	0,26	0,23	0,20	0,18	0,16	0,15	0,13
Nagyméretű mészhomok fal 64 cm	1,15	0,45	0,38	0,32	0,28	0,24	0,21	0,18	0,17	0,14	0,13
Nagyméretű mészhomok fal 74 cm	1,02	0,46	0,36	0,30	0,25	0,22	0,20	0,17	0,16	0,14	0,12

Régi építésű falazatok U (W/m<sup>2</sup>K) hőátbocsátási tényezője MSZ 04-140-2:1991 alapján

Szerkezet típusa	Hőszigetelés nélkül U (W/m <sup>2</sup> K)	Javulás mértéke ΔU alapján (%)									
		60 mm	80 mm	100 mm	120 mm	150 mm	180 mm	200 mm	220 mm	260 mm	300 mm
Gázszilikát 40 cm	0,67	48%	54%	60%	64%	69%	73%	76%	78%	81%	82%
Házgyári panel 25 cm	0,94	55%	63%	68%	71%	76%	80%	82%	83%	85%	87%
Vályog 60 cm	0,98	57%	63%	68%	72%	77%	81%	82%	84%	86%	88%
B30 30 cm	1,57	68%	74%	78%	81%	84%	87%	88%	89%	90%	92%
Középnehéz mészkőfal 40 cm	2,07	71%	79%	83%	86%	88%	89%	91%	92%	93%	94%
Kisméretű téglafal 25 cm	2,04	71%	78%	83%	86%	88%	89%	91%	92%	92%	94%
Kisméretű téglafal 38 cm	1,52	64%	73%	78%	82%	84%	86%	88%	89%	90%	91%
Kisméretű téglafal 51 cm	1,22	62%	69%	73%	76%	80%	83%	85%	86%	88%	89%
Nagyméretű téglafal 44 cm	1,36	62%	71%	76%	80%	83%	85%	87%	88%	89%	90%
Nagyméretű téglafal 59 cm	1,08	56%	66%	72%	76%	79%	82%	84%	85%	87%	89%
Nagyméretű téglafal 74 cm	0,89	52%	61%	68%	73%	76%	79%	81%	83%	84%	87%
Ikersejtégla fal 38 cm	1,08	56%	66%	72%	76%	79%	82%	84%	84%	86%	89%
Kisméretű mészhomok fal 38 cm	1,70	67%	75%	80%	84%	86%	87%	89%	90%	91%	92%
Kisméretű mészhomok fal 64 cm	1,15	58%	67%	73%	77%	80%	82%	85%	86%	87%	90%
Nagyméretű mészhomok fal 44 cm	1,53	65%	73%	78%	82%	85%	86%	88%	89%	90%	92%
Nagyméretű mészhomok fal 59 cm	1,22	59%	69%	74%	78%	81%	83%	85%	87%	88%	89%
Nagyméretű mészhomok fal 64 cm	1,15	61%	67%	72%	76%	79%	82%	84%	85%	88%	89%
Nagyméretű mészhomok fal 74 cm	1,02	55%	64%	71%	75%	78%	81%	83%	84%	86%	88%

## **Xella Magyarország Kft.**

Kereskedelmi Iroda

### **Székhely**

1139 Budapest, Teve utca 48-52.

### **Levelezési cím**

3201 Gyöngyös Pf. 155

### **Titkárság**

Telefon: +36 37 814 100

E-mail: [iroda@xella.com](mailto:iroda@xella.com)

### **Zöld szám: 06 80 69 69 00**

[zoldszam@xella.com](mailto:zoldszam@xella.com)

### **Ytong- Falazóelemgyár**

3273 Halmajugra, Külterület (hrsz. 043/1)

Telefon: +36 37 814 100

### **Értékesítés**

Telefon: +36 37 814 150

### **Silka Mészhomoktégla-gyár**

Iszkaszentgyörgy

Telefon: +36 22 801 200

### **Weboldal**

[www.xella.hu](http://www.xella.hu)

### **E-shop**

[www.shop.ytong.hu](http://www.shop.ytong.hu)